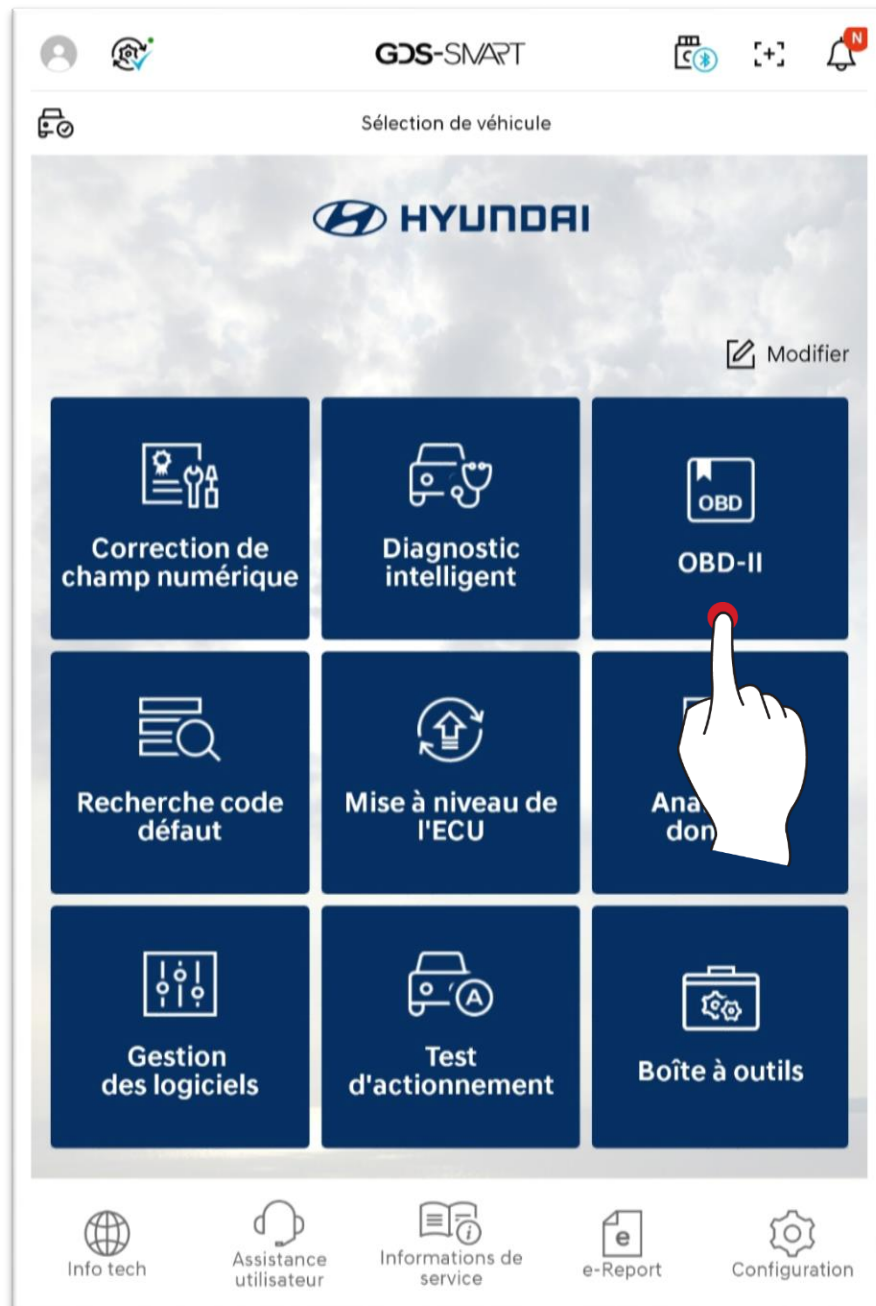


OBD-II

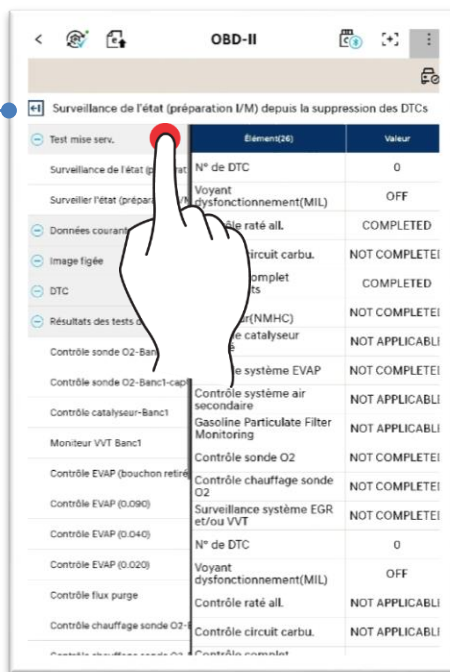
Le mode d'OBD-II est utilisé pour afficher les données de diagnostic génériques du groupe motopropulseur du véhicule.



Statut de Surveillance

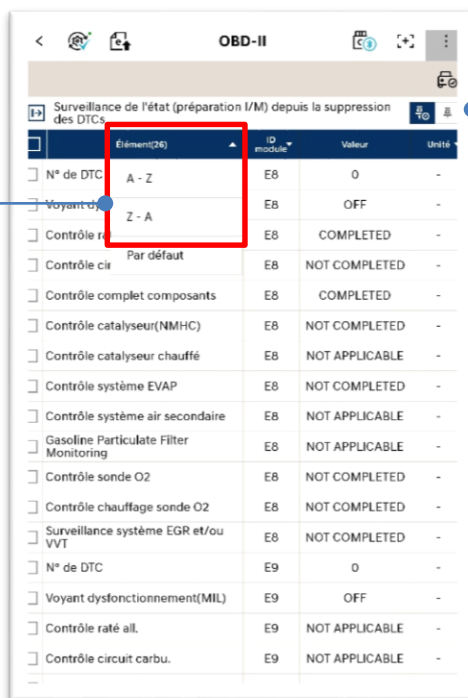
Il indique l'état de surveillance global sur chaque module du véhicule en fonction de la méthode OBD-II. Il indique l'état en fonction de chaque élément tel que le nombre de codes d'erreur et l'état du voyant d'avertissement, etc.

Étaler/plier



Élément(26)	Valeur
Test mise serv.	
Surveillance de l'état (préparation I/M)	N° de DTC: 0
Surveiller l'état (préparation I/M)	Voyant dysfonctionnement(MIL): OFF
Données courantes	Contrôle raté all.: COMPLETED
Image figée	Contrôle circuit carbu.: NOT COMPLETED
DTC	Contrôle complet composants: COMPLETED
Résultats des tests	Contrôle catalyseur(NMHC): NOT COMPLETED
	Contrôle catalyseur: NOT APPLICABLE
	Contrôle système EVAP: NOT COMPLETED
	Contrôle système air secondaire: NOT APPLICABLE
	Gasoline Particulate Filter Monitoring: NOT APPLICABLE
	Contrôle sonde O2: NOT COMPLETED
	Contrôle chauffage sonde O2: NOT COMPLETED
	Surveillance système EGR et/ou VVT: NOT COMPLETED
	N° de DTC: 0
	Voyant dysfonctionnement(MIL): OFF
	Contrôle raté all.: NOT APPLICABLE
	Contrôle circuit carbu.: NOT APPLICABLE

Arrangement



Élément(26)	ID module*	Valeur	Unité
<input type="checkbox"/> N° de DTC	A - Z	E8	0
<input type="checkbox"/> Voyant dysfonctionnement(MIL)	Z - A	E8	OFF
<input type="checkbox"/> Contrôle raté all.	Par défaut	E8	COMPLETED
<input type="checkbox"/> Contrôle circuit carbu.		E8	NOT COMPLETED
<input type="checkbox"/> Contrôle complet composants		E8	COMPLETED
<input type="checkbox"/> Contrôle catalyseur(NMHC)		E8	NOT COMPLETED
<input type="checkbox"/> Contrôle catalyseur chauffé		E8	NOT APPLICABLE
<input type="checkbox"/> Contrôle système EVAP		E8	NOT COMPLETED
<input type="checkbox"/> Contrôle système air secondaire		E8	NOT APPLICABLE
<input type="checkbox"/> Gasoline Particulate Filter Monitoring		E8	NOT APPLICABLE
<input type="checkbox"/> Contrôle sonde O2		E8	NOT COMPLETED
<input type="checkbox"/> Contrôle chauffage sonde O2		E8	NOT COMPLETED
<input type="checkbox"/> Surveillance système EGR et/ou VVT		E8	NOT COMPLETED
<input type="checkbox"/> N° de DTC		E9	0
<input type="checkbox"/> Voyant dysfonctionnement(MIL)		E9	OFF
<input type="checkbox"/> Contrôle raté all.		E9	NOT APPLICABLE
<input type="checkbox"/> Contrôle circuit carbu.		E9	NOT APPLICABLE

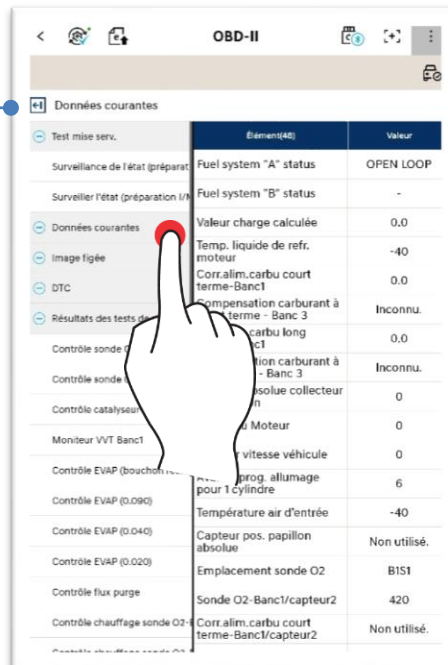
Afficher le paramètre de type

- Afficher l'ensemble des articles
- Afficher uniquement les éléments fixes

Données actuelles

Il indique les données actuelles du capteur et de l'actionneur basé sur la méthode OBD-II.

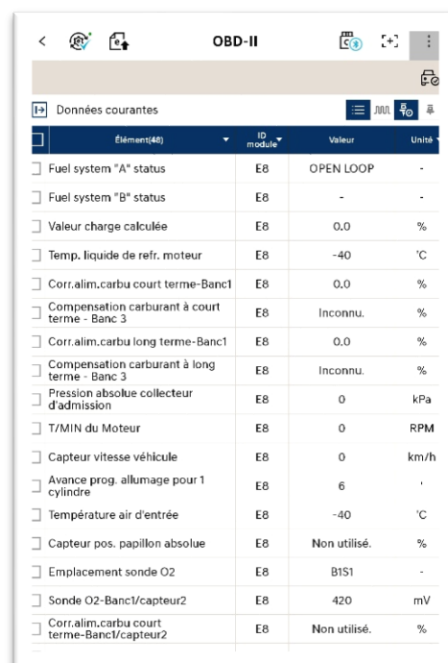
Étaler/plier



Élément(48)	Valeur
Test mise serv.	
Surveillance de l'état (préparat	Fuel system "A" status
Surveiller l'état (préparation I/N	Fuel system "B" status
Données courantes	Valeur charge calculée
Image figée	Temp. liquide de refr. moteur
DTC	Corr.alim.carbu court terme-Banc1
Résultats des tests p	Compensation carburant à court terme - Banc 3
Contrôle sonde	Corr.alim.carbu long terme-Banc1
Contrôle sonde	Compensation carburant à long terme - Banc 3
Contrôle sonde	Pression absolue collecteur d'admission
Contrôle catalyseur	T/MIN du Moteur
Moniteur VVT Banc1	Capteur vitesse véhicule
Contrôle EVAP (bouchon	Avance prog. allumage pour 1 cylindre
Contrôle EVAP (0.090)	Température air d'entrée
Contrôle EVAP (0.040)	Capteur pos. papillon absolue
Contrôle EVAP (0.020)	Emplacement sonde O2
Contrôle flux purge	Sonde O2-Banc1/capteur2
Contrôle chauffage sonde O2	Corr.alim.carbu court terme-Banc1/capteur2

Afficher le paramètre de type

- Liste
- Graphique
- Afficher l'ensemble des articles
- Afficher uniquement les éléments fixes



Élément(48)	ID module	Valeur	Unité
Fuel system "A" status	E8	OPEN LOOP	-
Fuel system "B" status	E8	-	-
Valeur charge calculée	E8	0.0	%
Temp. liquide de refr. moteur	E8	-40	°C
Corr.alim.carbu court terme-Banc1	E8	0.0	%
Compensation carburant à court terme - Banc 3	E8	Inconnu.	%
Corr.alim.carbu long terme-Banc1	E8	0.0	%
Compensation carburant à long terme - Banc 3	E8	Inconnu.	%
Pression absolue collecteur d'admission	E8	0	kPa
T/MIN du Moteur	E8	0	RPM
Capteur vitesse véhicule	E8	0	km/h
Avance prog. allumage pour 1 cylindre	E8	6	'
Température air d'entrée	E8	-40	°C
Capteur pos. papillon absolue	E8	Non utilisé.	%
Emplacement sonde O2	E8	B1S1	-
Sonde O2-Banc1/capteur2	E8	420	mV
Corr.alim.carbu court terme-Banc1/capteur2	E8	Non utilisé.	%

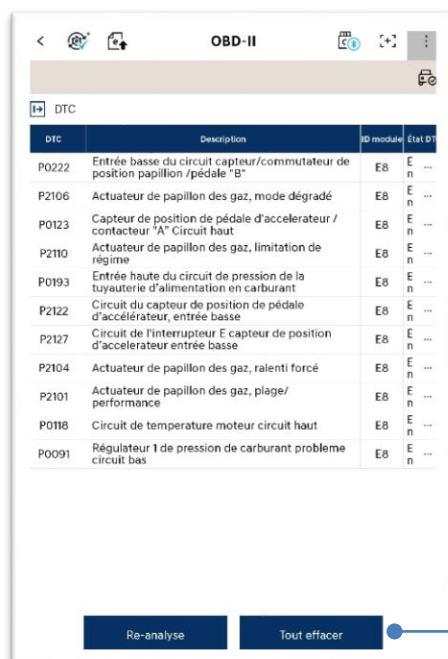
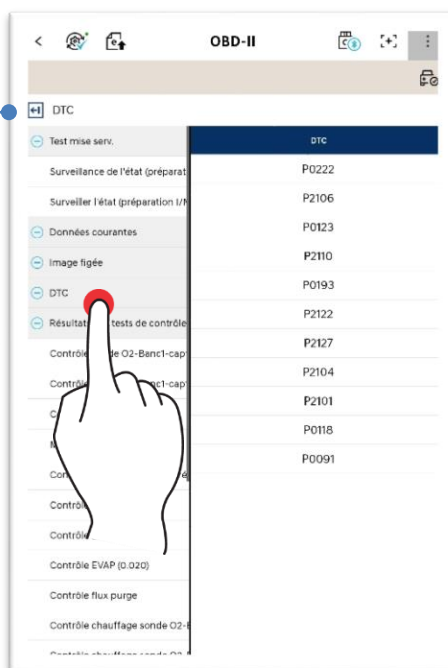
Données de Situation d'Erreur

Il indique la valeur des données du capteur stockée dans l'ECU au moment où un code d'erreur est généré.

DTC

Il indique les codes défaut stockés dans l'ECU.

Étaler/plier

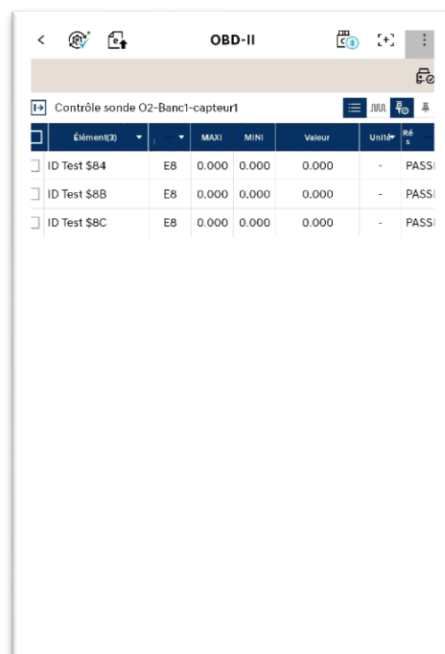
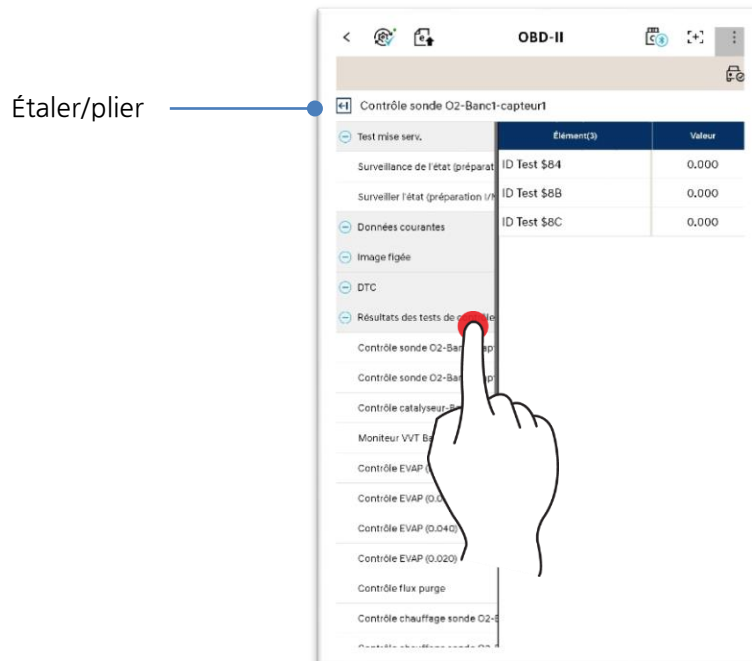


Supprimez tous les codes défaut

Surveillance des Résultats des Tests

Le test de surveillance effectue une surveillance de l'état de fonctionnement de chaque capteur lié aux gaz d'échappement et de ses résultats en conséquence.

※ Il peut ne pas être pris en charge selon le type de véhicule.



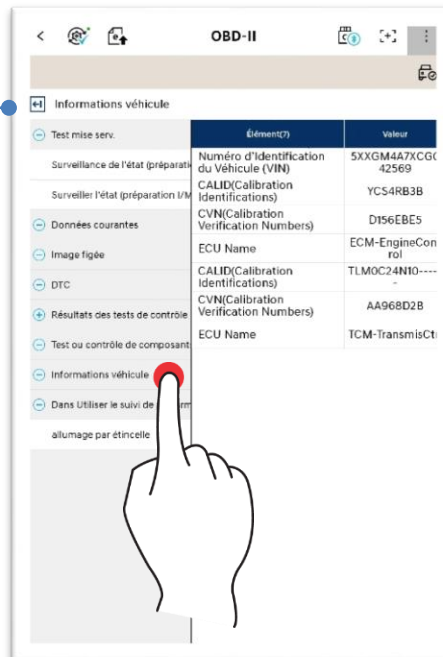
Afficher le paramètre de type

- Liste
- Graphique
- Afficher l'ensemble des articles
- Afficher uniquement les éléments fixes

Informations sur le Véhicule

Il indique des informations sur le véhicule.

Étaler/plier



The screenshot shows the OBD-II application interface with the 'Informations véhicule' section expanded. The table displays detailed information about the vehicle, including the VIN, calibration identifiers, verification numbers, and ECU names.

Élément(?)	ID module	Valeur
Numéro d'identification du Véhicule (VIN)	E8	5XXGM4A7XCG042569
CALID(Calibration Identifications)	E8	YC54RB3B
CVN(Calibration Verification Numbers)	E8	D156EBE5
ECU Name	E8	ECM-EngineControl
CALID(Calibration Identifications)	E9	TLM0C24N10-----
CVN(Calibration Verification Numbers)	E9	AA968D2B
ECU Name	E9	TCM-TransmisCtrl

Dans le Ratio de Performance d'USE

Il procède à l'essai en utilisant toutes les conditions nécessaires pour détecter des parties du véhicule ou état de défaut du système, etc. conformément à la réglementation OBD-II.

En outre, l'utilisateur peut également vérifier le nombre d'opérations anormales du Système dans une condition désignée.

Surveillance des éléments spécifiés dans OBD-II

- ✓ Catalyseur (Catalyseur banque1, banque2)
- ✓ Capteur d'oxygène (Capteur d'oxygène primaire banque1, banque2)
- ✓ Système de détection de fuite de gaz par évaporation (Système de détection de fuites par évaporation de 0,020")
- ✓ Système de recirculation des gaz d'échappement (système EGR)
- ✓ Système d'alimentation en air secondaire (Système d'air secondaire)

Élément(28)	ID module	Valeur	Unité
Comptages cond. rencontrées contrôle OBD	EB	0	Count
Compteur allumage	EB	0	Count
Comptages réal. contrôle catalyseur-Banc1	EB	0	Count
Comptages cond. rencontrées contrôle catalyseur-Banc1	EB	0	Count
Comptages réal. contrôle catalyseur-Banc2	EB	0	Count
Comptages cond. rencontrées contrôle catalyseur-Banc2	EB	0	Count
Comptages réalisation contrôle sonde O2 banc1	EB	0	Count
Comptages conditions rencontrées contrôle sonde	EB	0	Count
Comptages réalisation contrôle sonde O2 banc2	EB	0	Count
Comptages conditions rencontrées contrôle sonde	EB	0	Count
Compteur de conditions de réalisation EGR et/ou	EB	0	Count
Compteur de conditions EGR et/ou moniteur VVT rencontrées	EB	0	Count
Comptages cond. réalisation contrôle air	EB	0	Count
Comptages cond. rencontrées contrôle air	EB	0	Count
Comptages cond. réalisation contrôle EVAP	EB	0	Count
Comptages cond. rencontrées contrôle EVAP	EB	0	Count
Nombre d'achèvement	---	0	