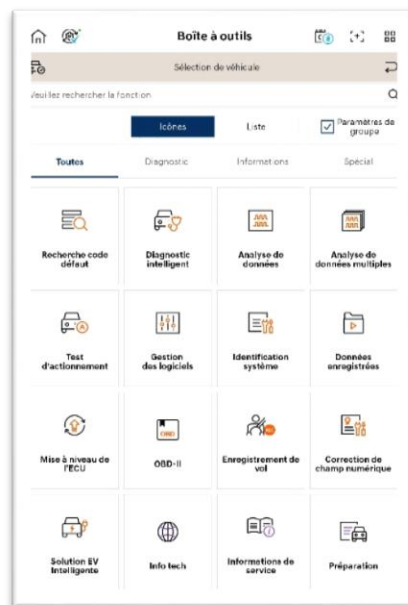


## Boîte à outils

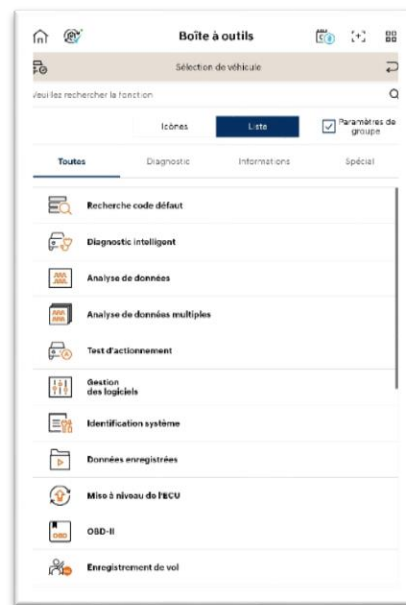
Dans le diagnostic d'expert, l'utilisateur peut utiliser la fonction de diagnostic, la fonction spéciale et la fonction utilitaire fournies par GDS SMART.

### Présentation de l'écran

Les fonctions fournies par GDS SMART sont proposées sous forme d'icônes ou de liste, et il fournit une liste de fonctions pour chaque catégorie.



<Icônes>

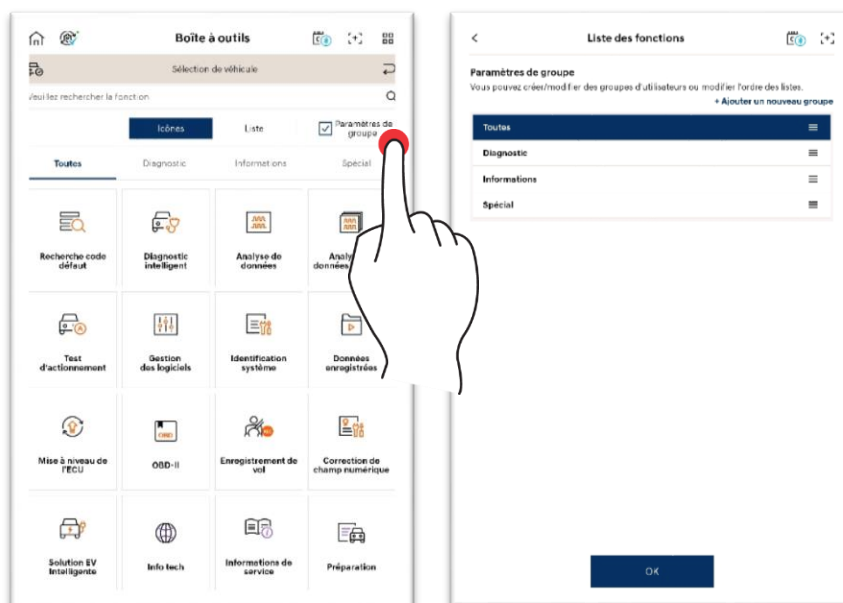


<Liste>

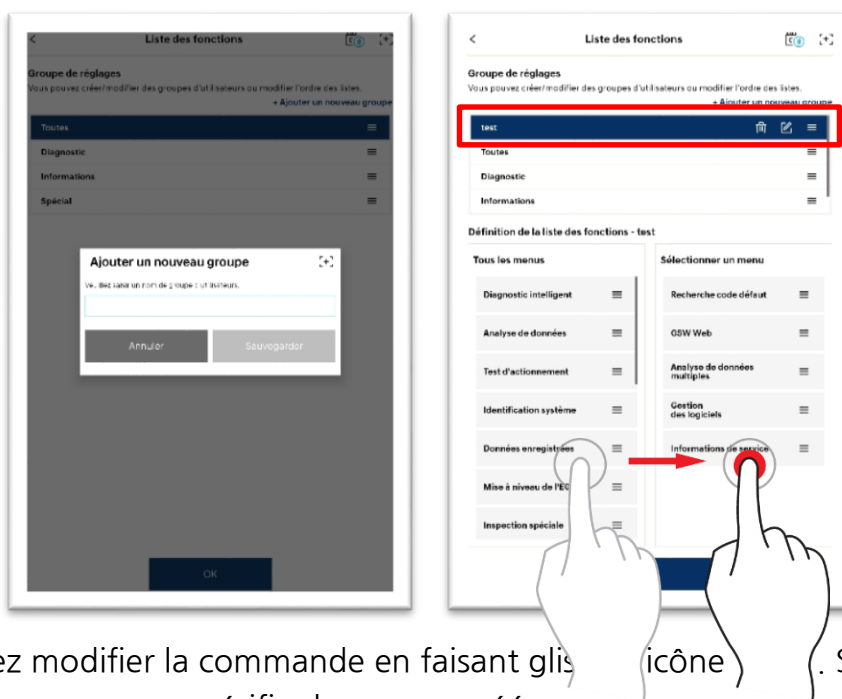
# Création/Modification d'un Groupe d'Utilisateurs

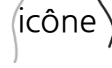
Cette fonction modifie l'écran du menu pour s'adapter à la commodité de l'utilisateur.

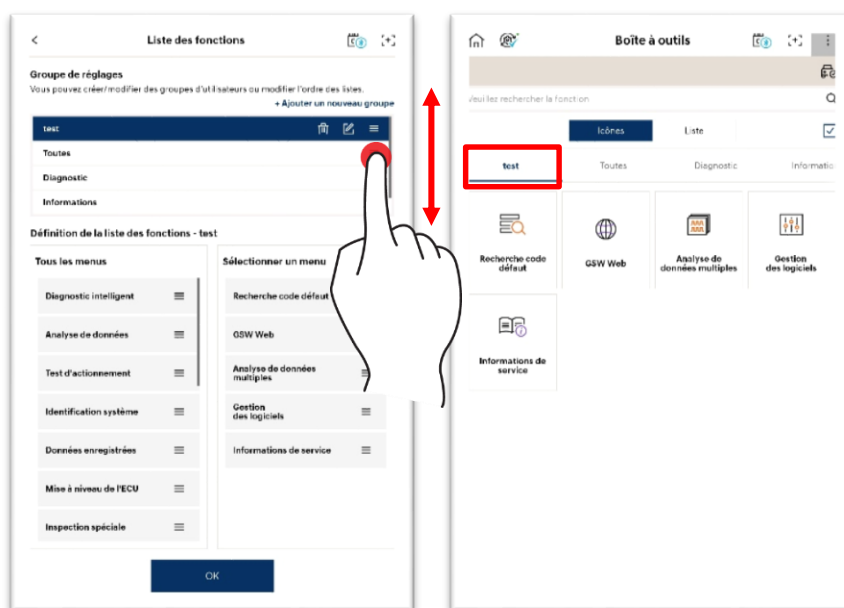
1. Appuyez sur le bouton  et appuyez sur le bouton 'Add New Group'






2. Si vous entrez un nom de groupe et appuyez sur le bouton Enregistrer, un nouveau groupe est ajouté. Vous pouvez faire glisser un menu souhaité pour l'appliquer à un groupe.



3. Vous pouvez modifier la commande en faisant glisser l'icône . Si vous touchez le bouton OK, vous pouvez vérifier le groupe créé.



		Vous pouvez supprimer un groupe créé.
		Vous pouvez modifier un nom de groupe.