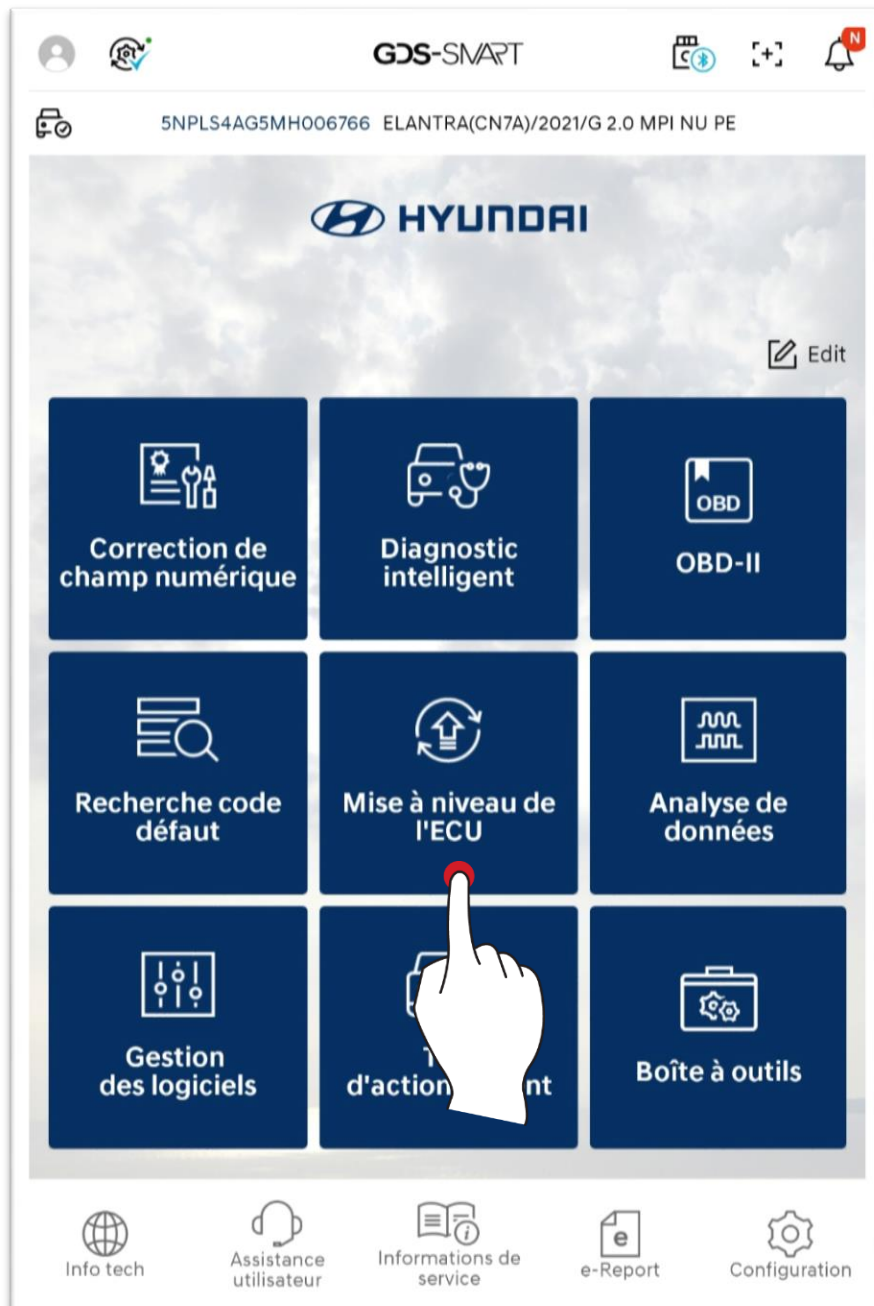


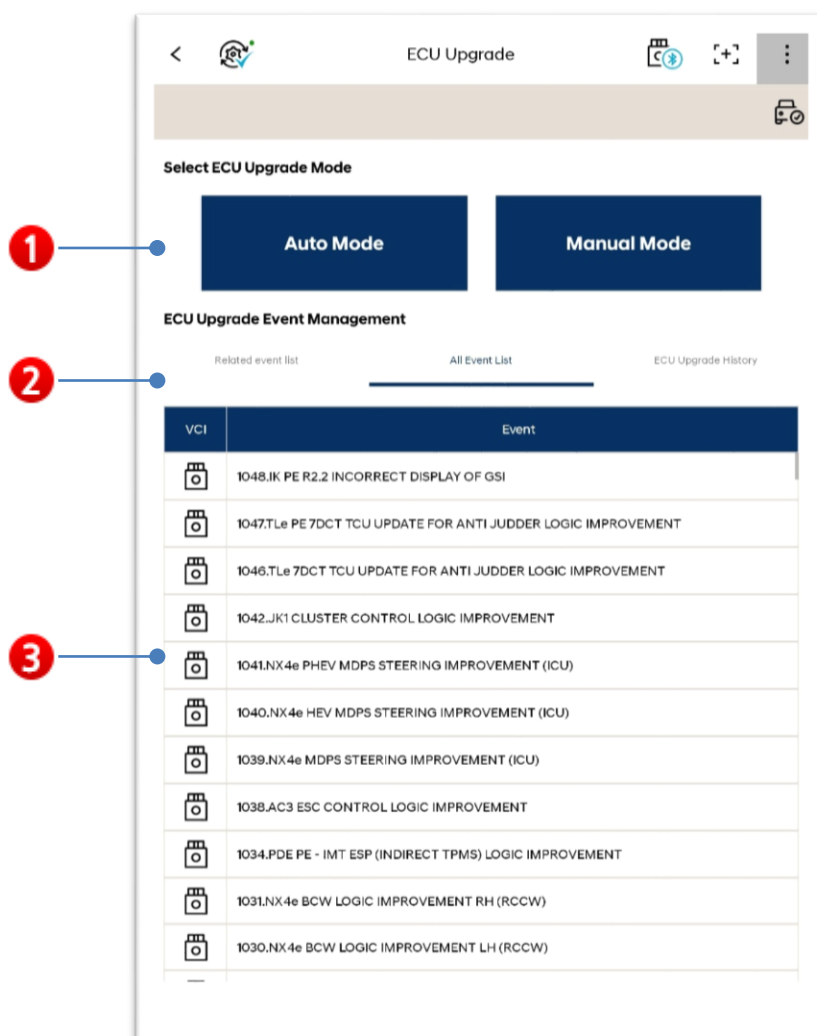
Mise à niveau de l'ECU

Le but de cette fonction est de mettre à niveau les données sur l'ECU (unité de commande électronique) pour améliorer les performances du véhicule ou corriger un problème connu.



Configuration de l'écran

Il effectue une conduite automatique forcée d'un actionneur à inspecter et vérifie l'état de conduite normal en modifiant les données du capteur.



1	Vous pouvez sélectionner le mode automatique/le mode manuel.
2	Vous pouvez vérifier toutes les listes de mise à niveau d'ECU qui sont prises en charge ou la liste de mise à niveau d'ECU qui correspond au véhicule sélectionné, et l'historique
3	Vous pouvez vérifier le nom de la mise à niveau de l'ECU et le type de module de communication à utiliser pour la mise à niveau de l'ECU.

Mode Automatique

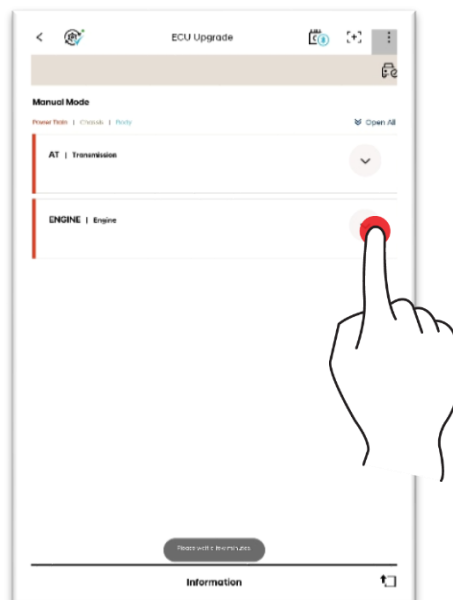
Il communique avec le véhicule, recherche automatiquement l'événement de mise à niveau de l'ECU qui correspond au véhicule et vérifie l'ID de la ROM.

Cela peut réduire la possibilité pour l'utilisateur d'effectuer une mise à niveau invalide de l'ECU.

Recherche d'événement et Vérification de l'ID ROM

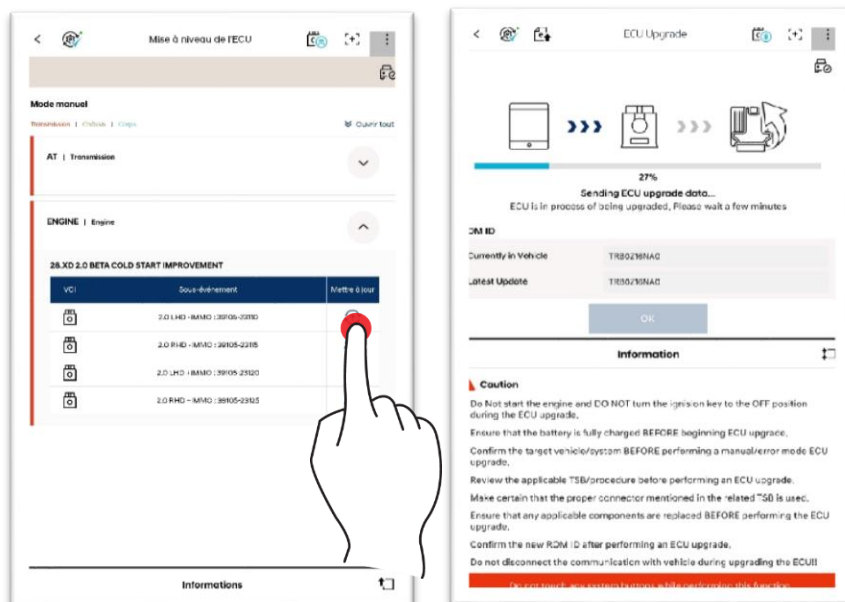
Il vérifie actuellement l'événement de mise à niveau de l'ECU et l'ID ROM qui correspondent au véhicule sélectionné.

Si la vérification de l'ID de la ROM a échoué, utilisez l'icône sur le côté droit du contrôleur ou le bouton du bas pour réessayer la vérification de l'ID de la ROM.



Procédure de mise à niveau de l'ECU

Une fois l'ID de la ROM vérifié, appuyez sur le bouton Upgrade (Mettre à niveau). La mise à niveau de l'ECU se poursuivra.



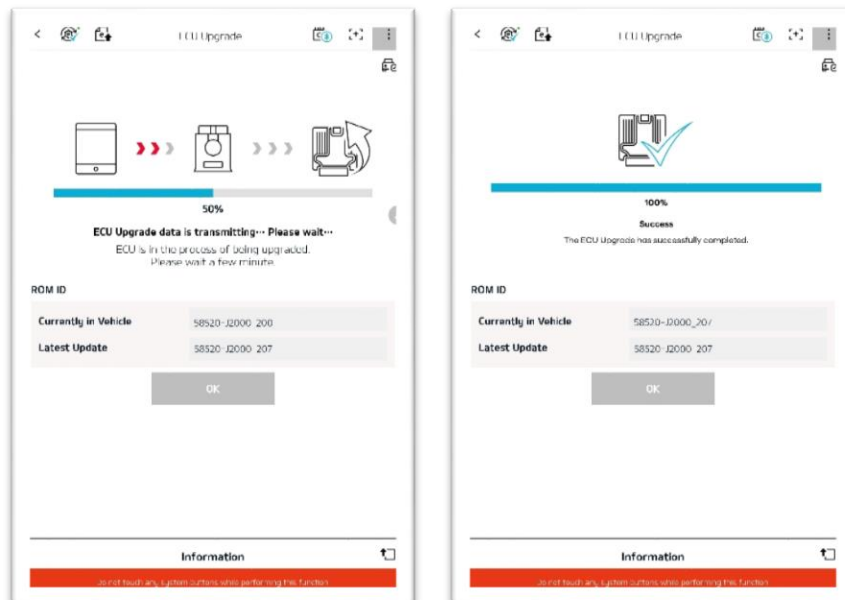
Mise en garde

Avant d'effectuer la mise à niveau de l'ECU, assurez-vous d'appuyer sur le bouton Notification en bas de l'écran pour afficher les précautions.

Achèvement

La mise à niveau de l'ECU est terminée après avoir tourné la clé Drive sur Off et On conformément au texte du guide.

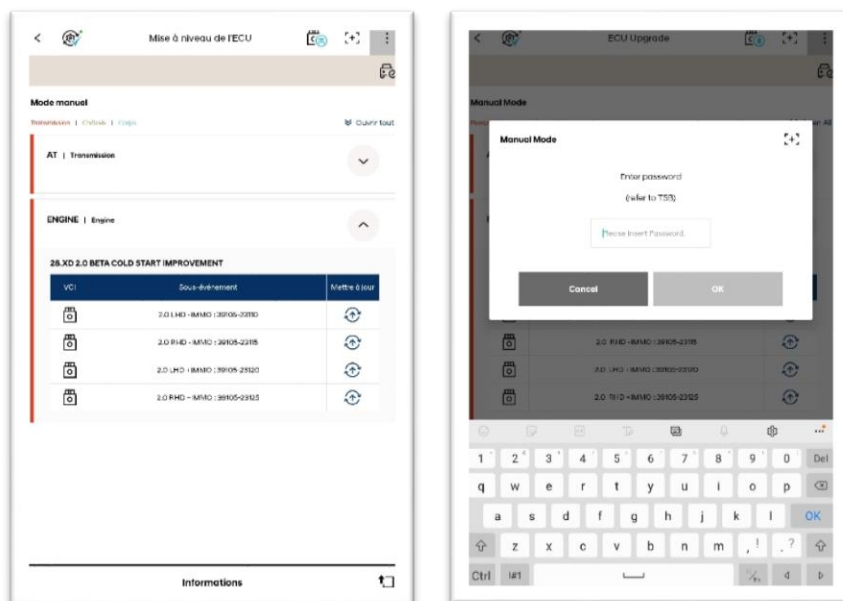
Utilisez l'ID de ROM récent pour vérifier l'état du changement et vérifiez si la mise à niveau de l'ECU est effectuée normalement.



Mode d'emploi

Le mode manuel est utilisé, soit lorsque le mode automatique a échoué, soit pour procéder à une mise à niveau alternative à certaines fins. Il indique tous les événements liés au système sélectionné lorsque cette fonction est utilisée, et la mise à niveau de l'ECU est effectuée de manière arbitraire quel que soit l'ID ROM actuel.

Après avoir sélectionné un événement de mise à niveau de l'ECU en fonction de l'intention de l'utilisateur, l'utilisateur doit saisir les mots de passe.

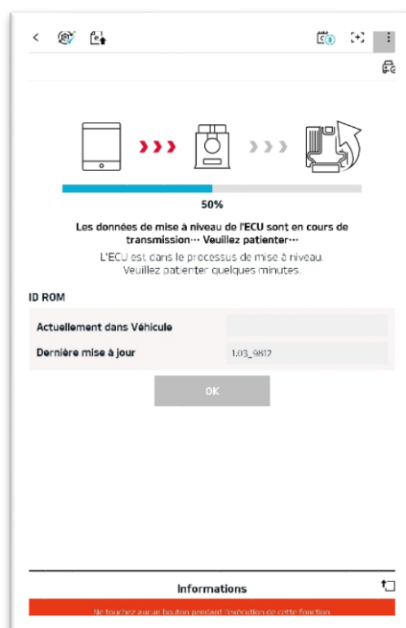


Mise en garde

- ✓ Si l'événement sélectionné et les spécifications du contrôleur ne correspondent pas, l'ECU peut être endommagé.
- ✓ Si le mode automatique échoue, la mise à niveau doit être effectuée à nouveau en mode manuel.
- ✓ Si la mise à jour échoue en mode automatique, éteignez IG pendant 10 secondes, puis rallumez-le pour procéder à nouveau à la mise à niveau.

Procédure de mise à niveau de l'ECU

La mise à niveau de l'ECU se poursuivra.



Achèvement

La mise à niveau de l'ECU est terminée après avoir tourné la clé Drive sur Off et On conformément au texte du guide.

Utilisez l'ID de ROM récent pour vérifier l'état du changement et vérifiez si la mise à niveau de l'ECU est effectuée normalement.

