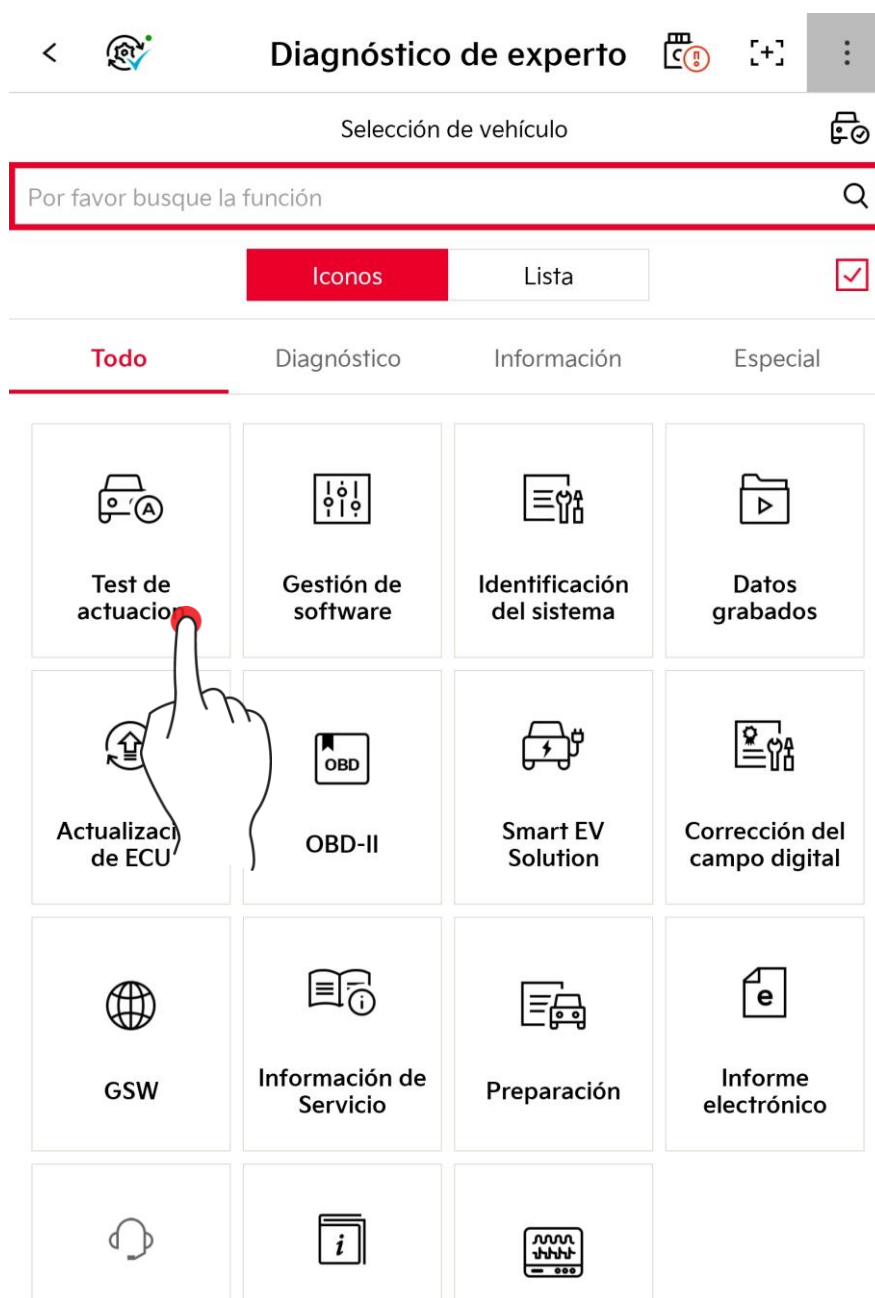


Diagnóstico experto: prueba de actuación

Esta es una función de realizar la conducción autónoma forzada y detener varios actuadores instalados en vehículos mediante un módulo de control que puede inspeccionar el estado de conducción normal de las piezas.



Prueba de actuación

Muestra el elemento de prueba de actuación admitido en el vehículo seleccionado y hace funcionar al actuador seleccionado de manera manual.

<

Test de actuacion

Análisis de datos (139)

Tiempo 00:00:05

<input type="checkbox"/>	Nombre del sensor ▼	Valor	Unidad ▼	Unión ▼
<input type="checkbox"/>	Tensión Lógica de la Batería	12.0	V	
<input type="checkbox"/>	Voltaje de batería después de encender el contacto	12.0	V	
<input type="checkbox"/>	Velocidad real del motor	0	RPM	
<input type="checkbox"/>	Meta de RPM de ralentí	820	RPM	
<input type="checkbox"/>	Voltaje de señal del sensor de presión	0.0	V	
<input type="checkbox"/>	Presión del colector de admisión	100.0	hPa	

Detener

Captura de datos

Eliminar datos

Visualización selectiva

Test de actuacion

Elementos de prueba ▼ (23)	Condición ▼	Duración	Resultado
Luz de check (MIL)	CONTAC TO. ...	Hasta botón de parada	
Válvula de retención del canis	CONTAC TO. ...	Hasta botón de parada	
Relé de la bomba de combustible	CONTAC TO. ...	Hasta botón de parada	
Válvula de retención del ...	CONTAC TO. ...	Hasta botón de parada	
Control del motor del ...	CONTAC TO. ...	Hasta botón de parada	

Iniciar

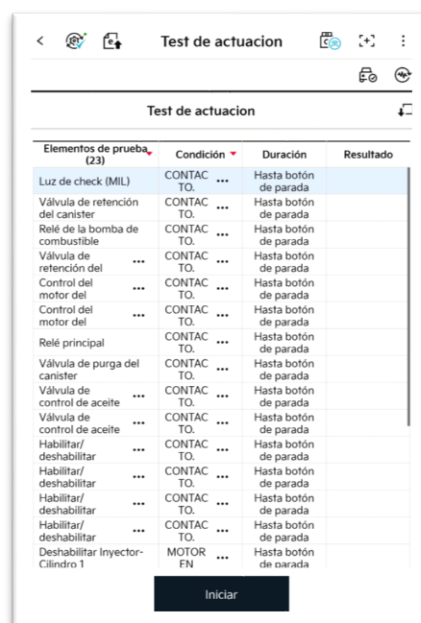
Modo de análisis de datos

Muestra el valor de entrada/salida de los datos del sensor cuando el usuario realiza la activación.

Prueba

Modo de prueba ☰

Esto indica que los datos del sensor son como el formato del texto.

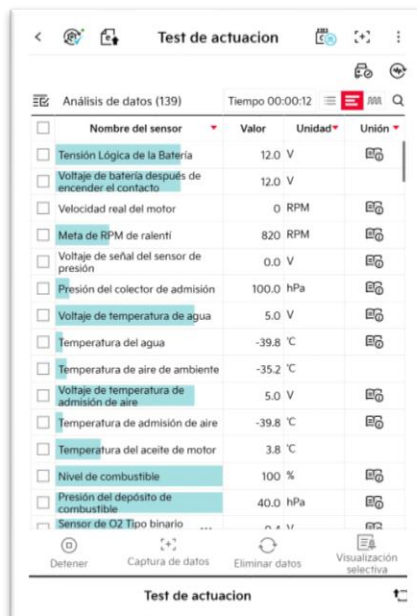


Elementos de prueba (23)	Condición	Duración	Resultado
Luz de check (MIL)	CONTAC TO. ...	Hasta botón de parada	
Válvula de retención del canister	CONTAC TO. ...	Hasta botón de parada	
Relé de la bomba de combustible	CONTAC TO. ...	Hasta botón de parada	
Válvula de retención del ...	CONTAC TO. ...	Hasta botón de parada	
Control del motor del ...	CONTAC TO. ...	Hasta botón de parada	
Control del motor del ...	CONTAC TO. ...	Hasta botón de parada	
Relé principal	CONTAC TO. ...	Hasta botón de parada	
Válvula de purga del canister	CONTAC TO. ...	Hasta botón de parada	
Válvula de control de aceite	CONTAC TO. ...	Hasta botón de parada	
Válvula de control de aceite	CONTAC TO. ...	Hasta botón de parada	
Habilitar/deshabilitar	CONTAC TO. ...	Hasta botón de parada	
Habilitar/deshabilitar	CONTAC TO. ...	Hasta botón de parada	
Habilitar/deshabilitar	CONTAC TO. ...	Hasta botón de parada	
Habilitar/deshabilitar	CONTAC TO. ...	Hasta botón de parada	
Deshabilitar Inyector-Cilindro 1	MOTOR FN ...	Hasta botón de parada	

Iniciar

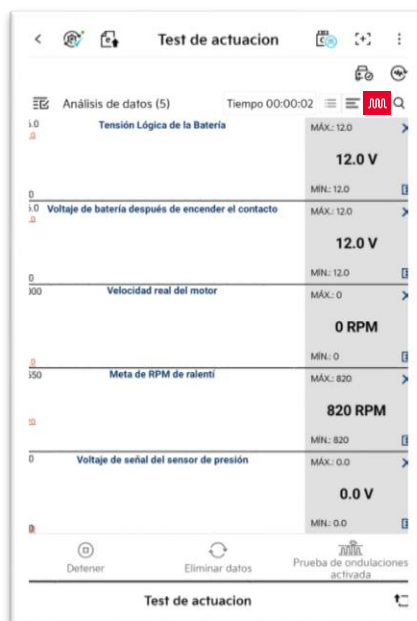
Modo de gráfico de barras

Esto indica que los datos del sensor son como el formato de la gráfica de barras.



Modo de gráfico

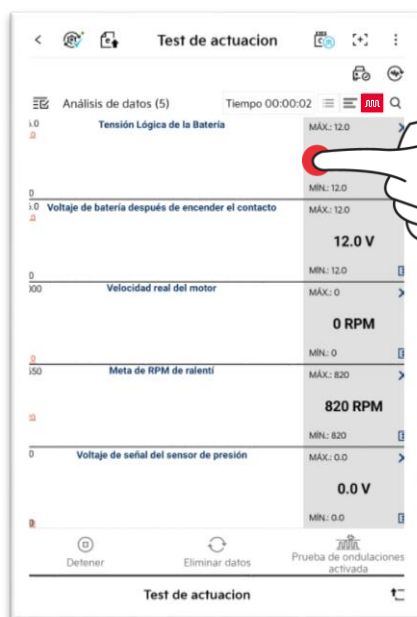
Esto indica que un dato del sensor seleccionado es como el formato del gráfico.



Modo de gráfico: botón de función

Prueba de ondulaciones activada/desactivada

Cuando la función Prueba de ondulaciones está encendida, el usuario puede configurar un valor máximo/mínimo de datos deseado y recibir una notificación si el valor del sensor sobrepasa o está por debajo del valor estándar.

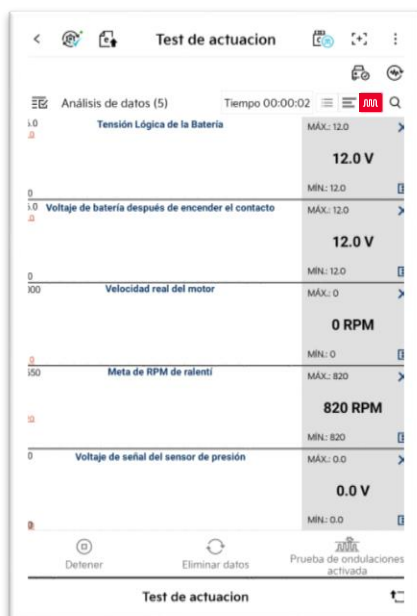


Configure el valor arrastrando el cursor.


⚠ Si silencia o el volumen es bajo, es posible que no escuche una alarma audible.

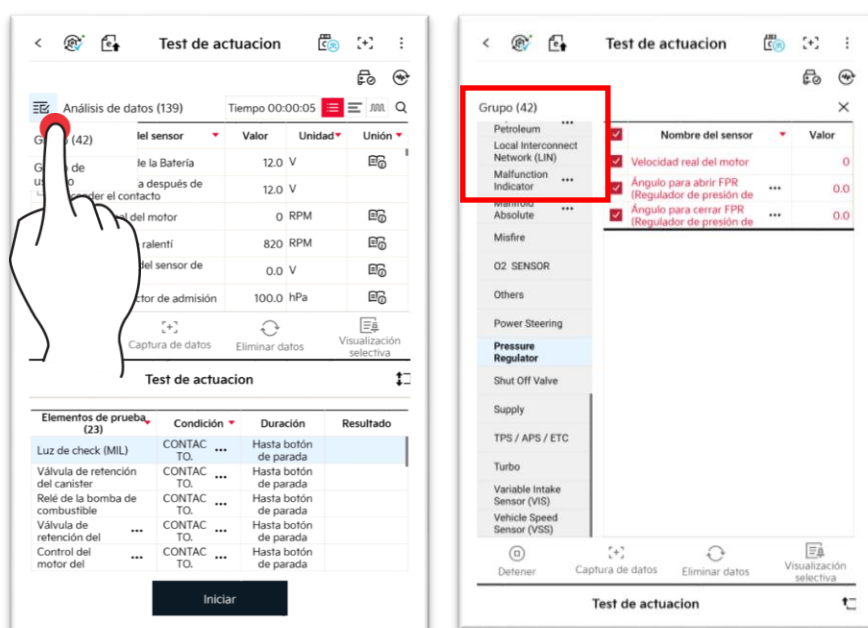
Prueba de ondulación activada: rango de orificios activado

Si el rango de sujeción está encendido, solo muestra los valores del sensor que exceden o caen por debajo del valor estándar.



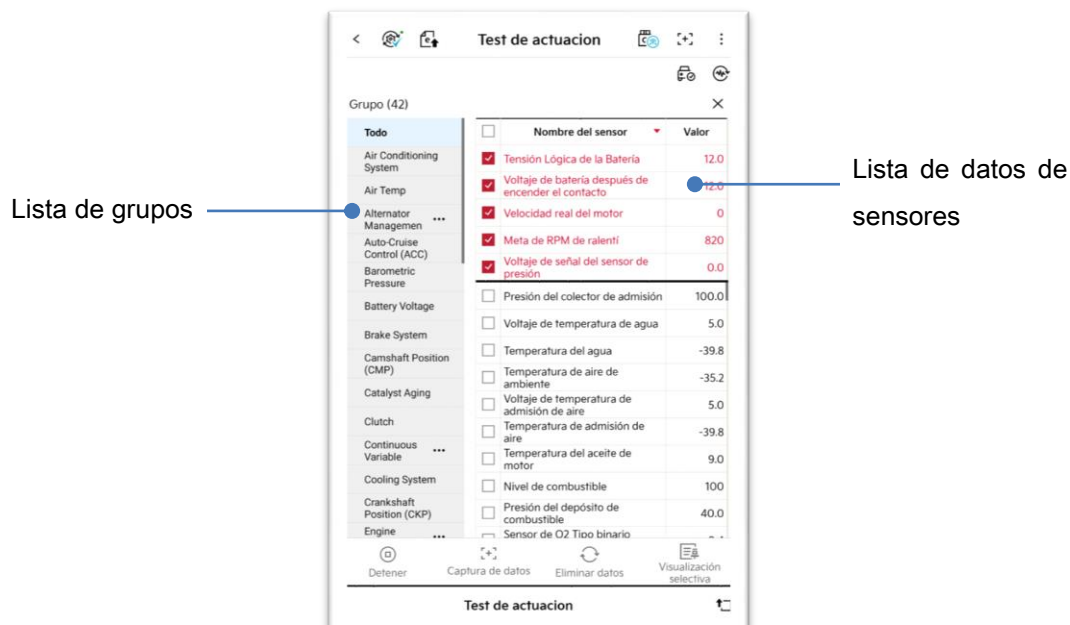
Grupo/Grupo de usuarios

A través del botón  en la esquina superior izquierda, el usuario puede utilizar la función Grupo/Grupo de usuarios.



Grupo

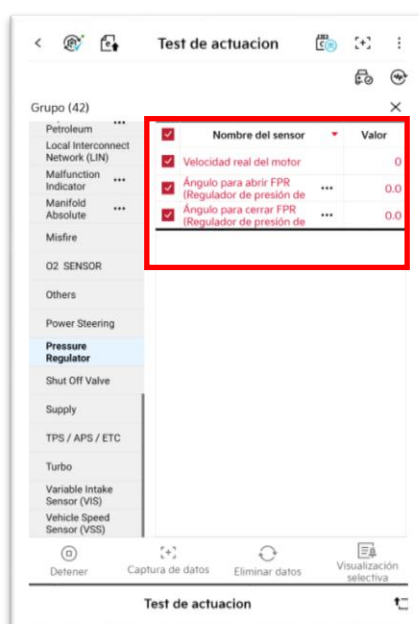
Forma un grupo de elementos de datos de sensores para expresar solo datos relevantes.



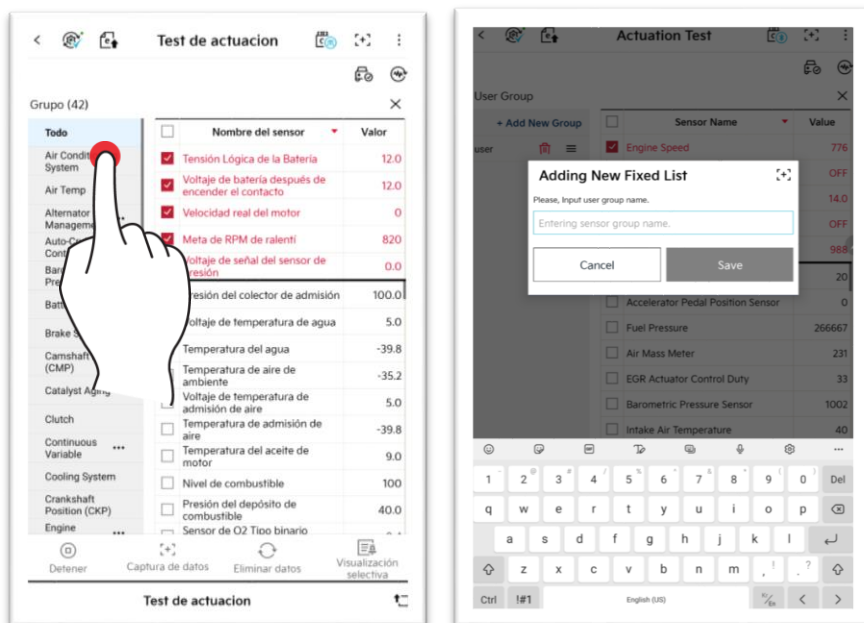
Grupo de usuarios

El usuario puede formar o editar un grupo de elementos de datos del sensor deseados.

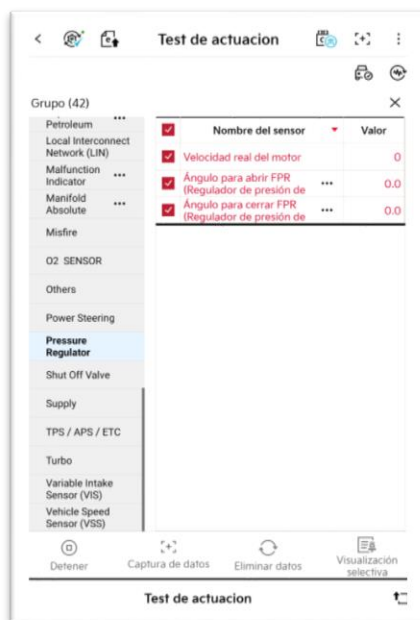
1. En la pantalla Grupo de usuarios, seleccione los elementos de los datos del sensor que se agruparán.



2. Una vez realizada la selección de elementos, forme un grupo a través de "Añadir un nuevo grupo".



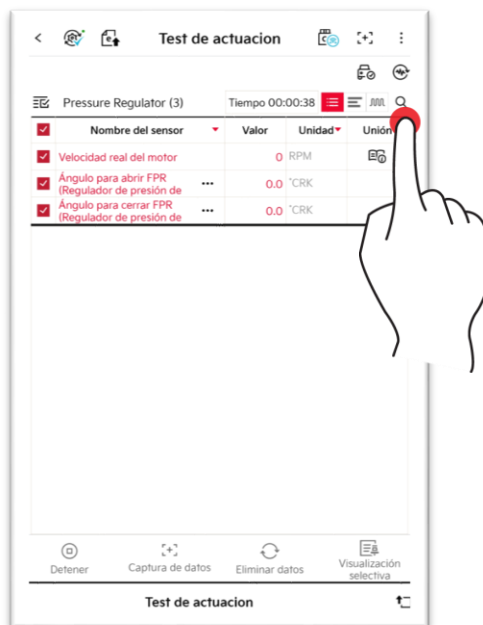
3. Se completa la formación del grupo.



		Puede eliminar el grupo formado.
		Puede cambiar el orden del grupo.

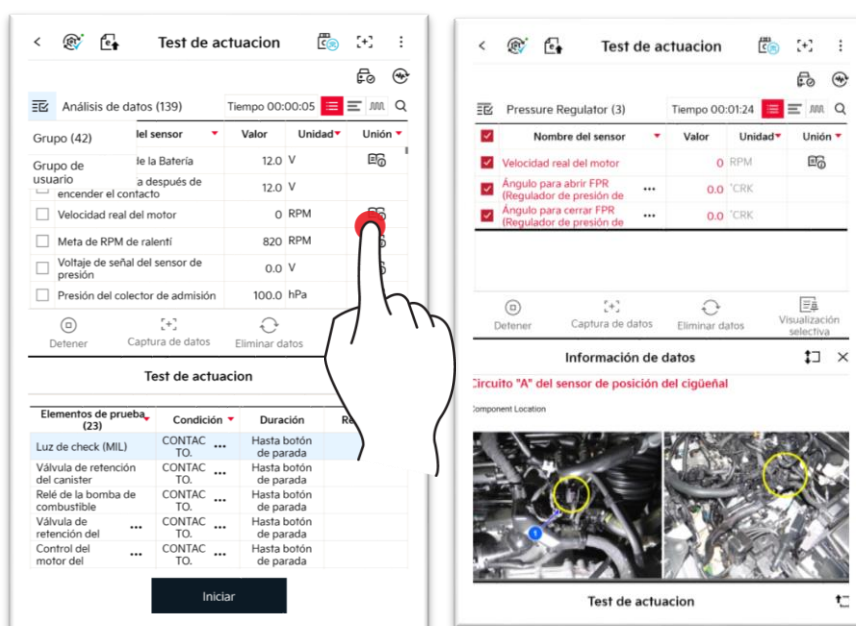
Buscar

Puede buscar los datos del sensor introduciendo una palabra de búsqueda y pulsando








Vincular


Puede comprobar la información del sensor de los elementos seleccionados pulsando

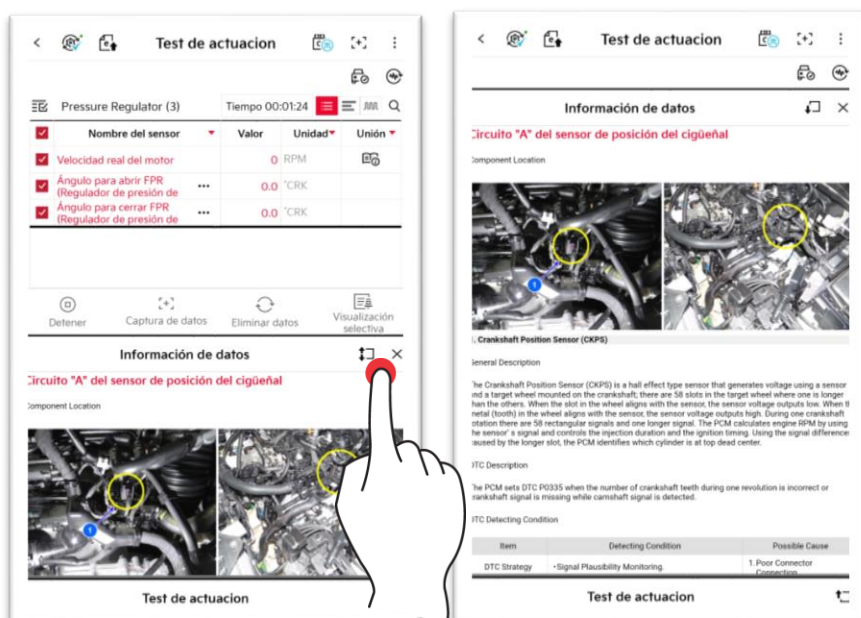


Botones de función inferiores

 Stop	Esta función recopila los valores de los datos del sensor durante un cierto periodo de tiempo y detiene los valores de los datos del sensor. Los botones "Iniciar" y "Parar" funcionan a la vez.
 Data Capture	Esto captura la pantalla de datos del sensor.
 Clear Data	Esto inicializa los valores de datos del sensor recopilados y los recopila.
 Selective Display	Esto solo muestra los valores del sensor de los elementos de datos del sensor, que se han seleccionado según las necesidades. Los valores completos de los datos del sensor se muestran cuando la función de salida fija está desactivada.
 Recorded Data	Esta función analiza el archivo de datos del sensor guardado. Esto está vinculado a la función de análisis de datos guardados.

Control de pantalla

1. Puede extender o doblar la pantalla arrastrando el botón  hacia arriba o hacia abajo.



2. Puede maximizar/minimizar los elementos en el modo de gráfico.

