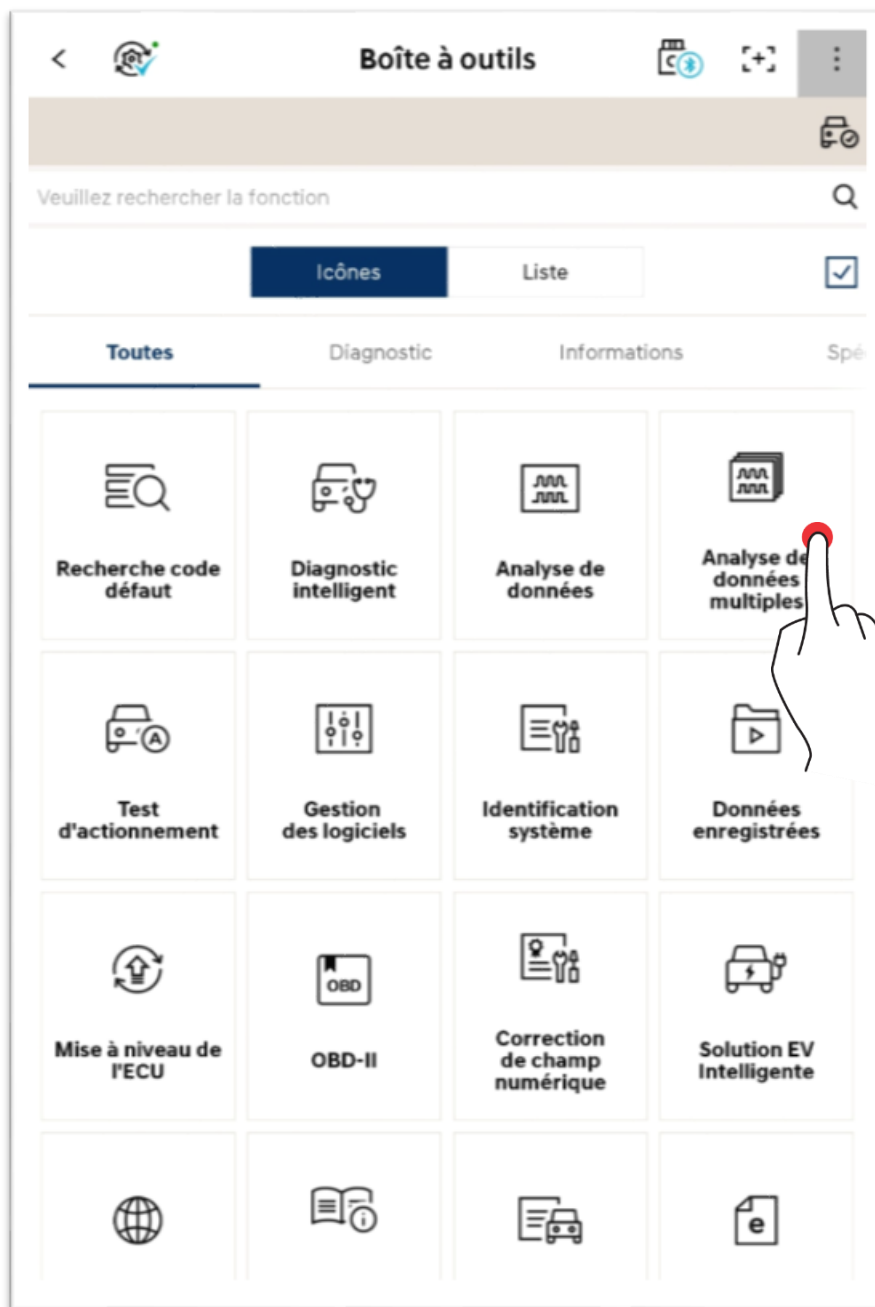


Diagnostic Expert – Analyse de MultiData

Cette fonction est similaire au diagnostic des données de capteur, qui prend en charge l'analyse de chaque élément de capteur de plusieurs contrôleurs montés sur le véhicule sur un seul écran en même temps.

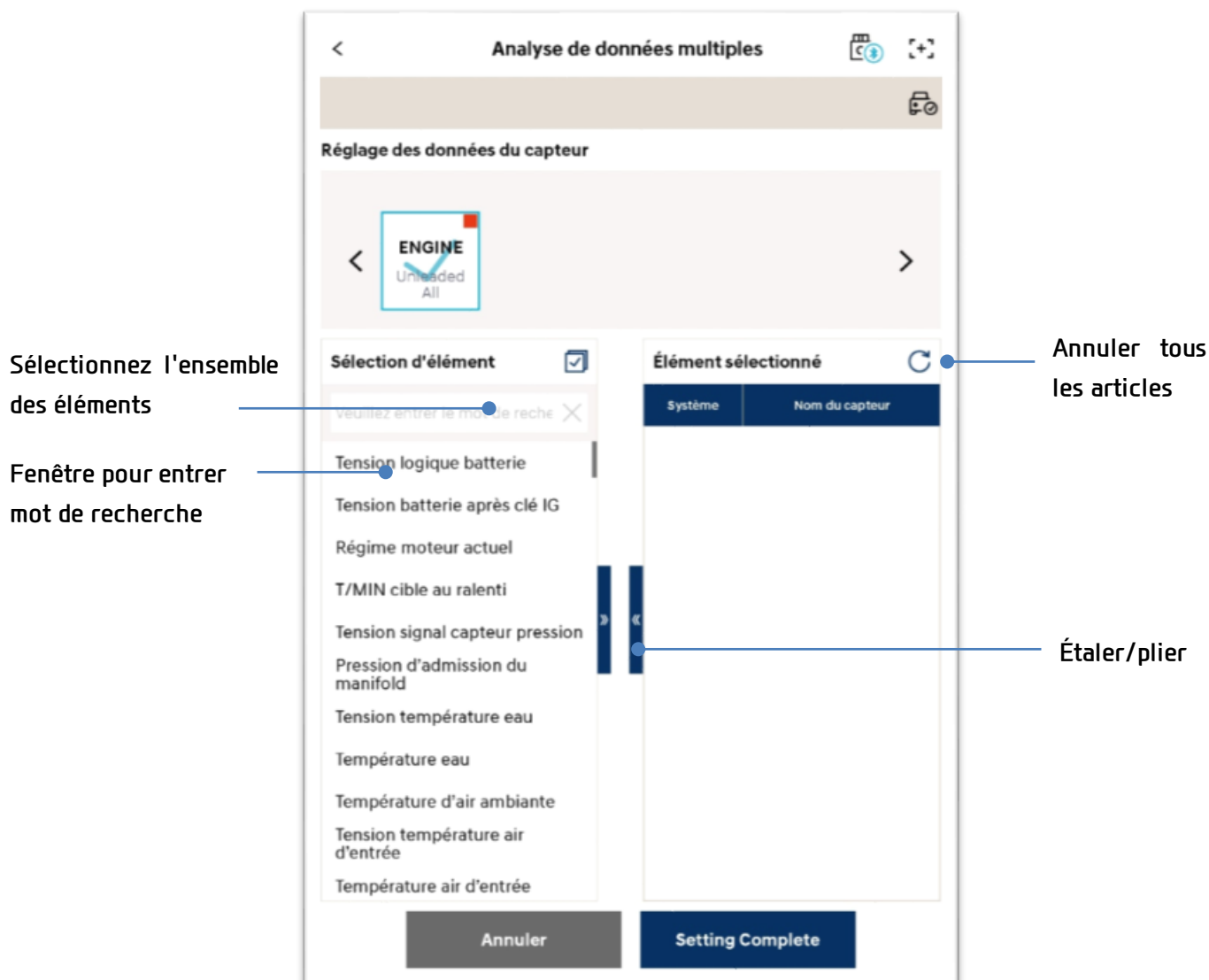
* Il ne prend en charge que les modules prenant en charge le protocole de communication CAN.



Sélection des Éléments de Données du Capteur

Sélectionnez un élément de données de capteur à analyser.

Sélectionnez des éléments pour chaque système à analyser.



Mode

Cette section décrit le mode d'indication des données du capteur.

Mode au Texte ☰

Il indique les données du capteur au format texte.



	Source	Nom du capteur	Valeur	Unité
<input type="checkbox"/>	ENGINE	Tension logique batterie	11.8	V
<input type="checkbox"/>	ENGINE	Régime moteur actuel	0	RPM
<input type="checkbox"/>	ENGINE	Tension signal capteur pression	0.0	V
<input type="checkbox"/>	ENGINE	Tension température eau	5.0	V
<input type="checkbox"/>	ENGINE	Température eau	-39.8	°C

Mode graphique à barres ☰

Il indique les données du capteur sous forme de graphique à barres.



	Source	Nom du capteur	Valeur	Unité
<input type="checkbox"/>	ENGINE	Tension logique batterie	11.8	V
<input type="checkbox"/>	ENGINE	Régime moteur actuel	0	RPM
<input type="checkbox"/>	ENGINE	Tension signal capteur pression	0.0	V
<input type="checkbox"/>	ENGINE	Tension température eau	5.0	V
<input type="checkbox"/>	ENGINE	Température eau	-39.8	°C

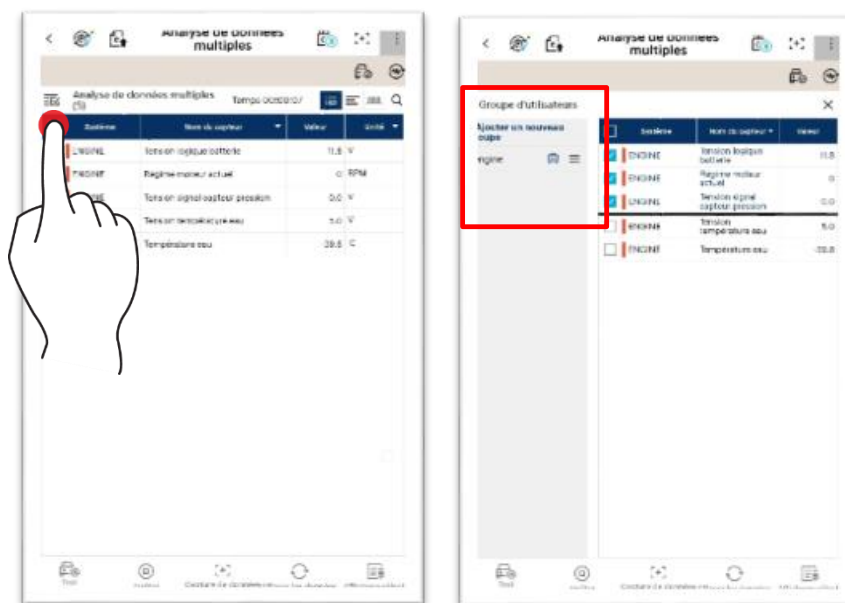
Mode graphique

Il indique les données du capteur sélectionné sous forme de graphique.



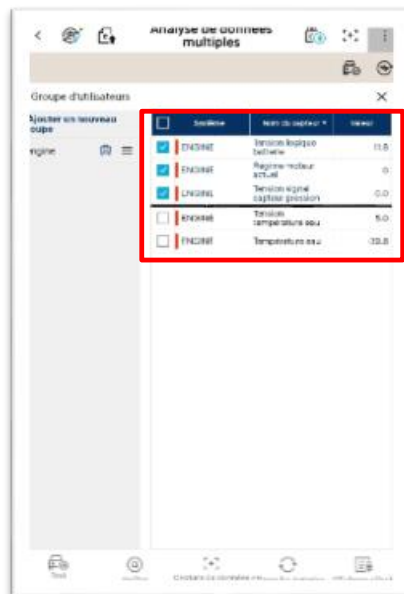
Groupe d'utilisateurs

Vous pouvez utiliser la fonction Groupe d'utilisateurs via le bouton  dans le coin supérieur gauche de l'écran.

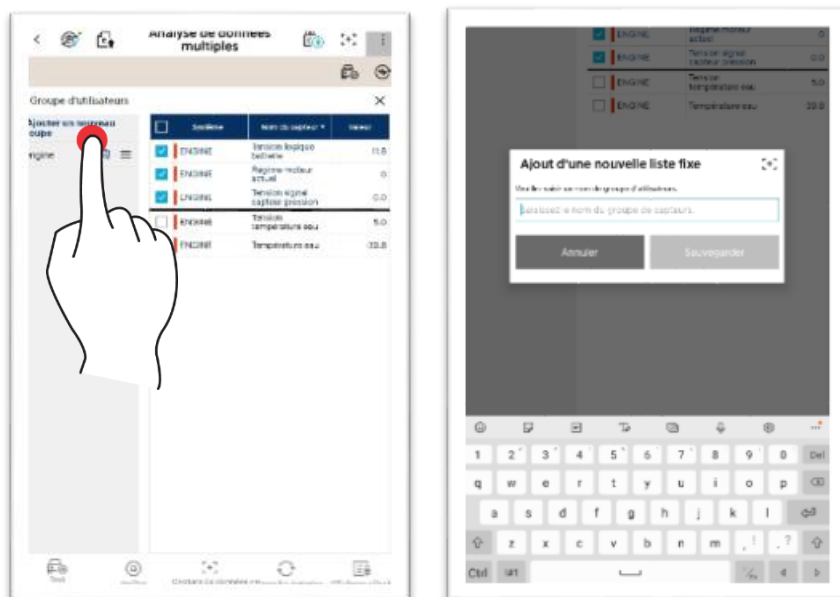


1. Après être entré dans la fonction Groupe d'utilisateurs, sélectionnez les éléments

de données du capteur à regrouper.






2. Une fois la sélection des éléments terminée, créez un groupe via « Add a New Group (Ajouter un nouveau groupe) ».





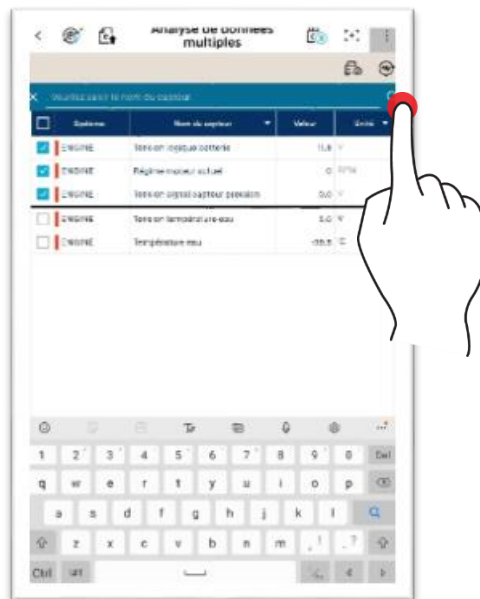
3. La création du groupe est terminée.



		Vous pouvez supprimer un groupe créé.
		Vous pouvez modifier l'ordre des groupes.

Recherche

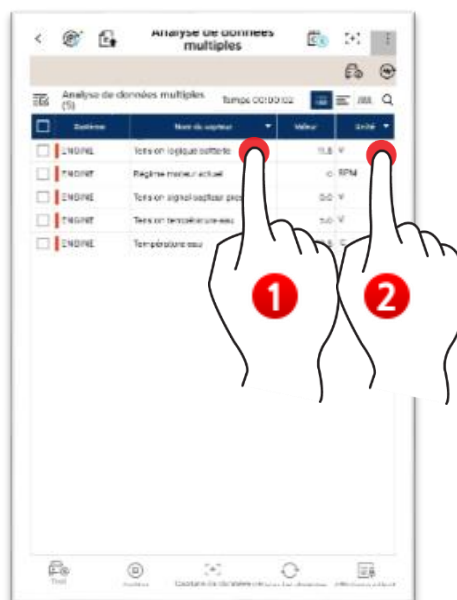
Après avoir saisi un mot de recherche, touchez , et vous pouvez rechercher les données du capteur. 








Arrangement, Changement d'Unité

Vous pouvez organiser les éléments en touchant les noms des capteurs et changer l'unité en touchant l'unité.

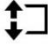
Appuyez sur  dans le coin supérieur droit de chaque titre.

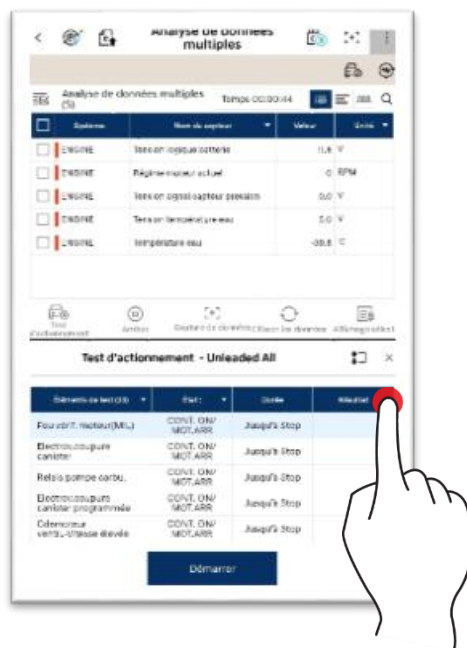


Boutons de Fonctions Inférieurs

 Selective Display	<p>Cela affiche uniquement les valeurs de capteur des éléments de données de capteur, qui ont été sélectionnés en fonction des besoins. Les valeurs entières des données du capteur sont affichées lorsque la fonction de sortie fixe est désactivée.</p>
 Actuation Test	<p>Vous pouvez vérifier le changement dans les données du capteur en forçant l'actionneur à travers le module de commande. Sélectionnez un système pour effectuer une conduite forcée.</p>
 Clear Data	<p>Cela initialise les valeurs de données de capteur collectées et les récupère.</p>
 Stop	<p>Cette fonction collecte les valeurs des données du capteur sur une certaine durée de temps et arrête les valeurs des données du capteur. Les boutons « Start » et « Stop » fonctionnent à tour de rôle.</p>
 Recorded Data	<p>Cette fonction analyse le fichier de données du capteur enregistré. Ceci est lié à la fonction d'analyse des données enregistrées.</p>

Contrôle d'Écran

1. Vous pouvez étendre ou plier l'écran en faisant glisser le bouton  vers le haut ou vers le bas.



2. Vous pouvez maximiser/réduire les éléments en mode graphique.

