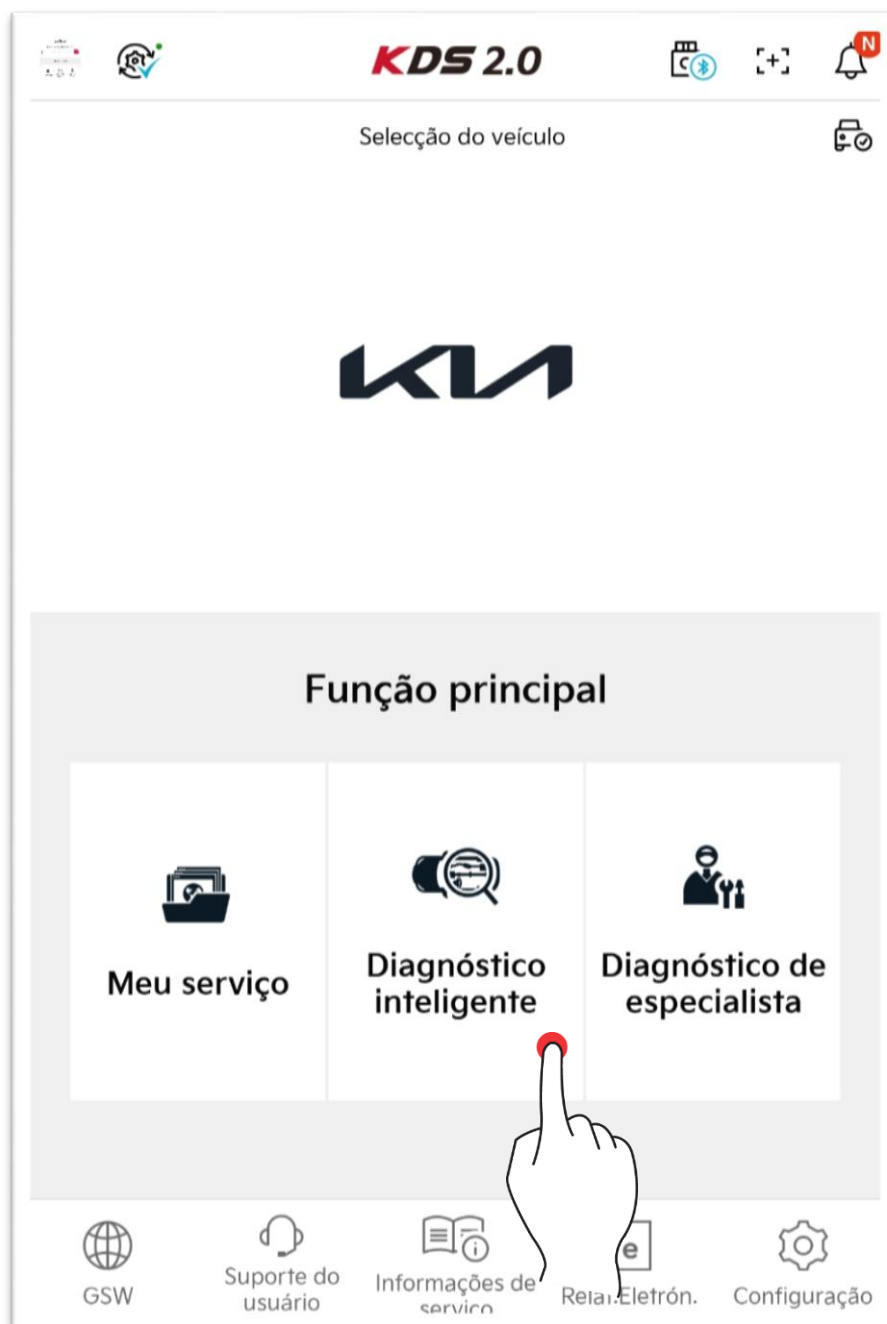


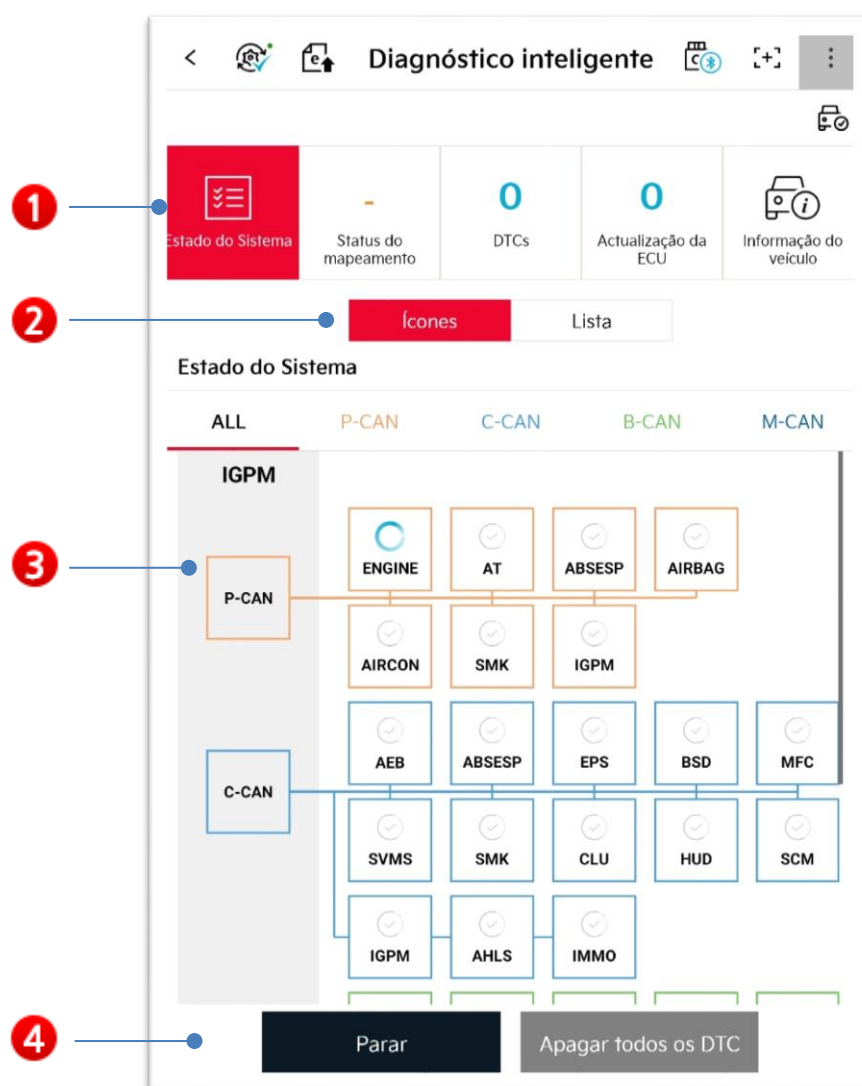
## Diagnóstico inteligente

Esta função fornece resultados de diagnóstico abrangentes no sistema do veículo selecionado.

É possível verificar várias funções, como a presença/não presença de códigos de falha, status de alvo de atualização da ECU e verificação de mapeamento da ECU, etc. de uma só vez.



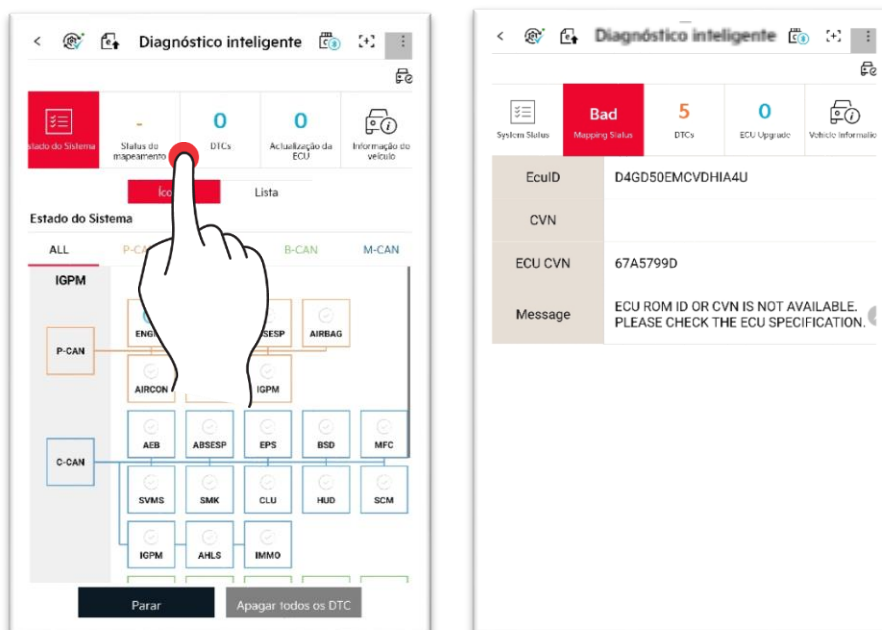
## Configuração da tela



1	Mostra brevemente o número de códigos de erro do modelo/sistema de veículo selecionado, o número de alvos de atualização da ECU, o status do mapeamento e as informações do veículo. Se você selecionar um item, você receberá um link para a função correspondente.
2	É possível selecionar um modo para mostrar os resultados do diagnóstico do sistema. É fornecido como tipo de ícone (tipo de topologia CAN) e tipo de lista.
3	Mostra o progresso da comunicação de diagnóstico, bem como o número de códigos de falha por sistema e metas de atualização da ECU.
4	É possível pesquisar novamente ou excluir códigos de falha.

## Menu Superior – Status do Mapeamento da ECU

Mostra resultados sobre o status do mapeamento através da comparação dos valores CVN do controlador.

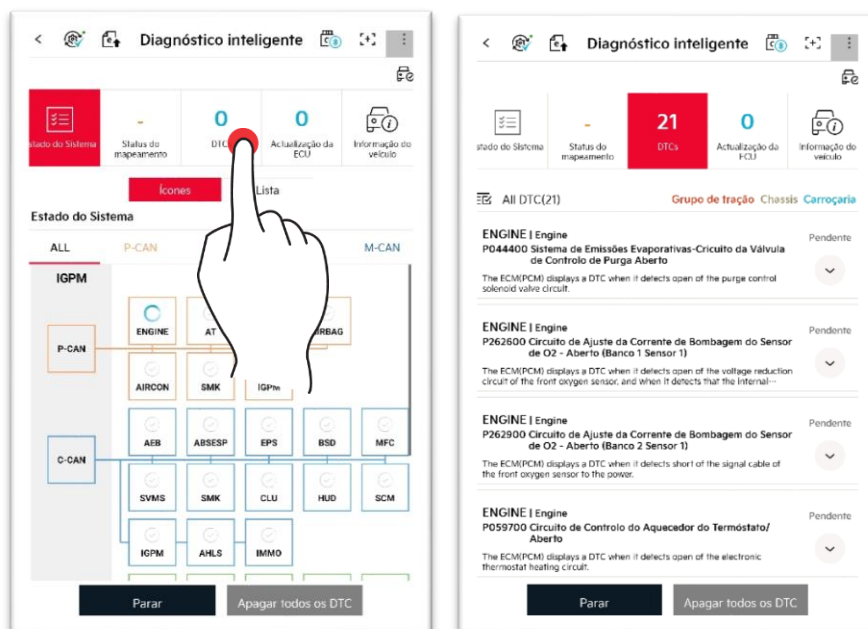


<b>Bom</b>	O CVN do veículo está normal
<b>Ruim</b>	Veículo tem um CVN diferente do servidor
<b>Não identificado</b>	Não é possível ler o CVN do veículo

## Menu Superior – Código de Falha

Mostra uma lista de códigos de falha que são pesquisados.

Para obter informações detalhadas, consulte o guia "Diagnóstico de Código de Falha".

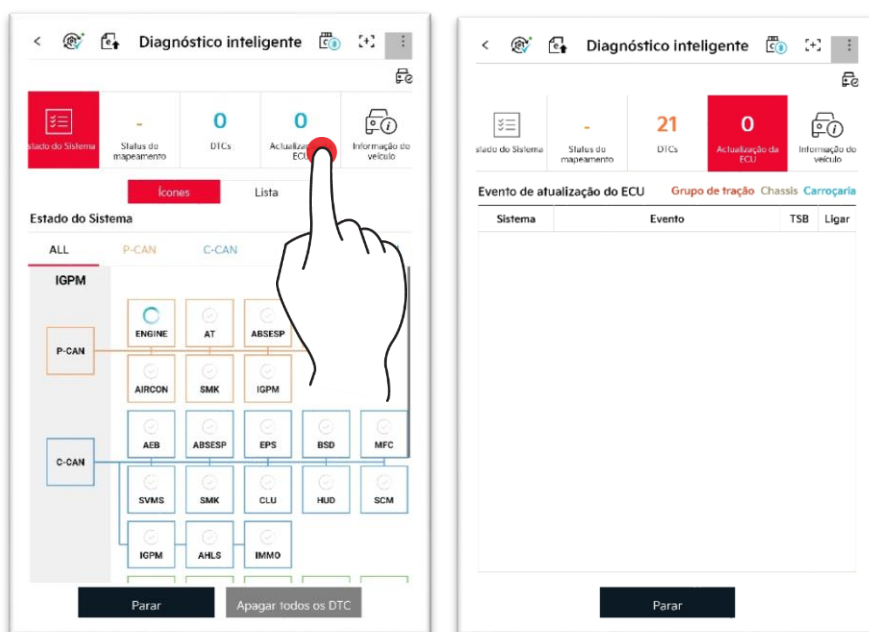


## Menu superior – Upgrade ECU

É possível verificar a lista de atualizações da ECU que são pesquisadas.

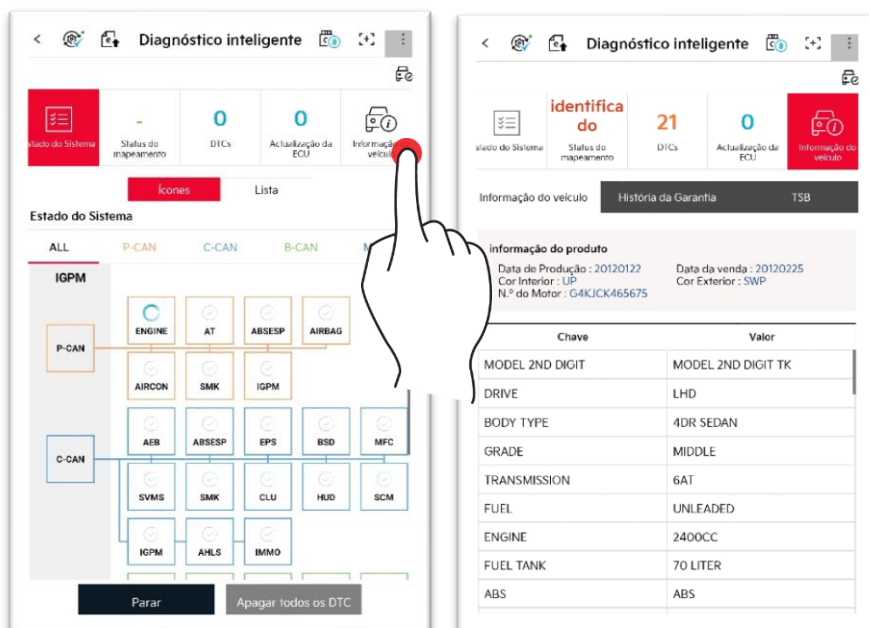
Ao selecionar o item de atualização da ECU, ele está vinculado à função de atualização da ECU.

Para obter informações detalhadas, consulte o guia "Atualização da ECU".



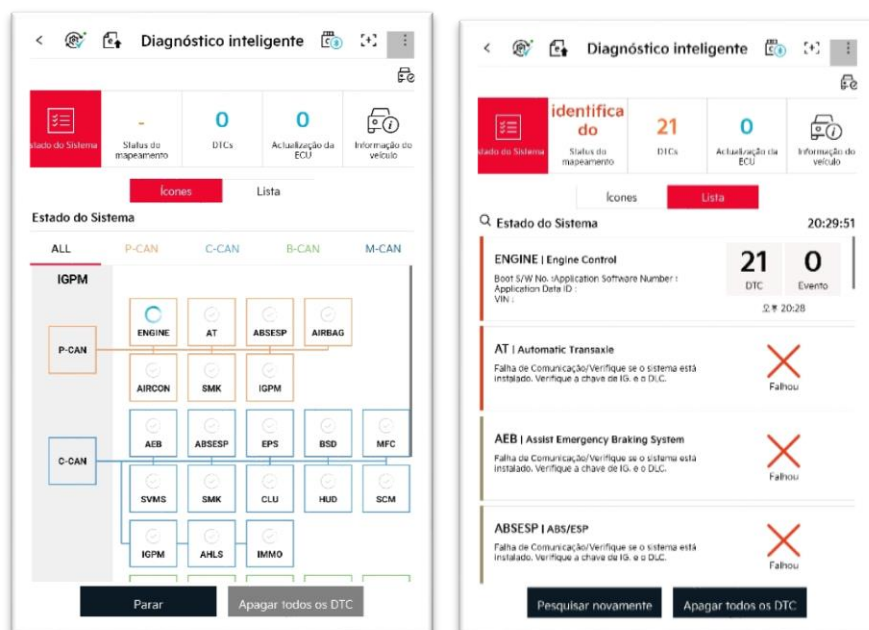
## Menu Superior – Informações do Veículo

Fornece informações do histórico de reparo do veículo e da garantia, etc.



## Resultados do Diagnóstico

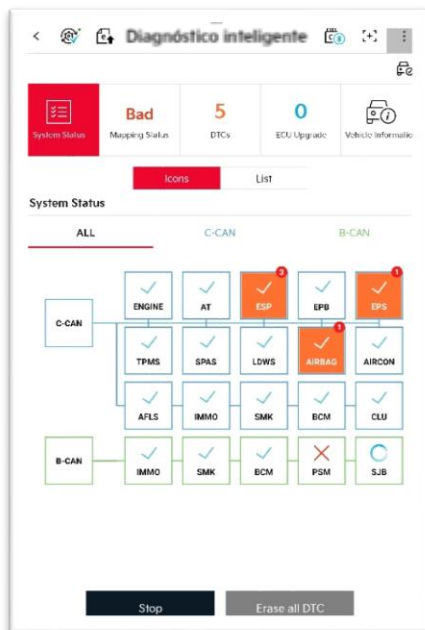
O processo de comunicação do diagnóstico e os resultados são fornecidos como tipo de ícone (topologia É possível) e tipo de lista.



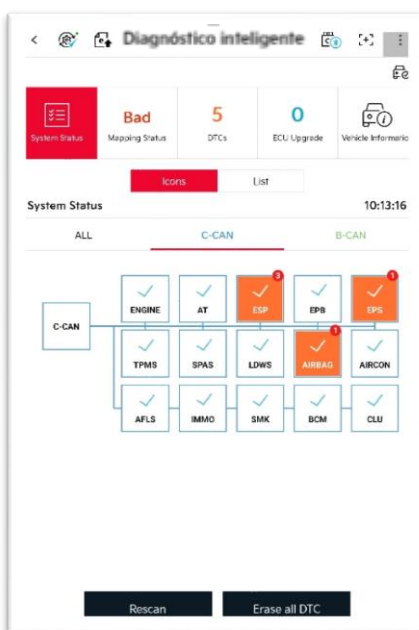
## Tipo de Ícone (Topologia É possível)

Mostra o processo de comunicação de diagnóstico e os resultados como tipo de ícone.

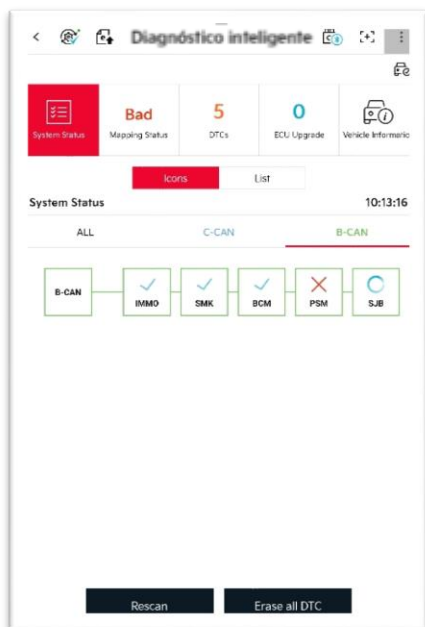
É possível verificá-lo para cada linha CAN.



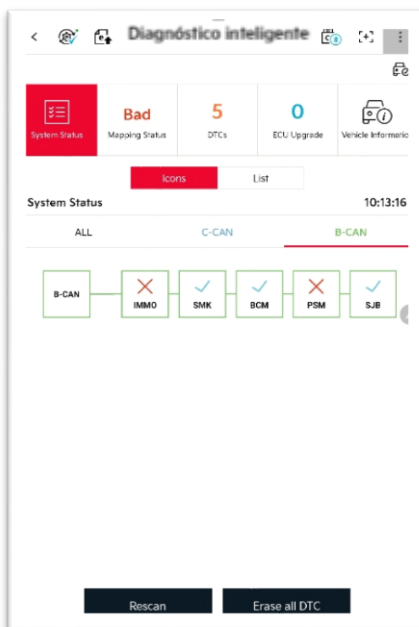
<ALL>



<C-CAN>



<B-CAN>

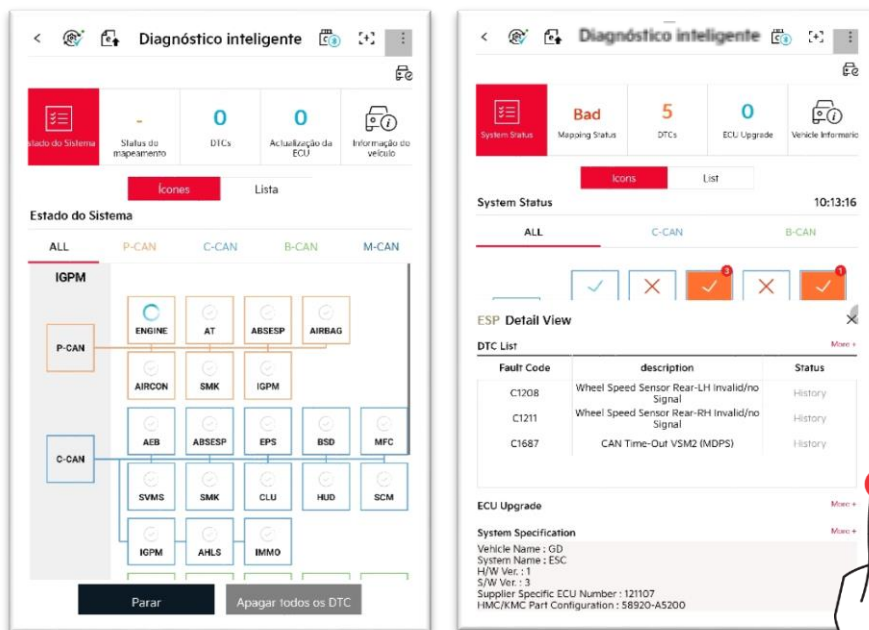


<M-CAN>

Uma tela detalhada aparece ao selecionar o sistema.

Fornece informações sobre códigos de falha, lista de atualização da ECU e especificação do sistema.

Se tocar em “Mais+”, ele fornece um link para uma função relevante.

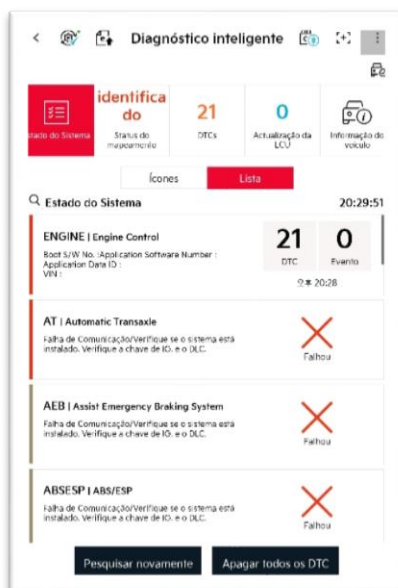


## Tipo de lista

Mostra o processo de comunicação de diagnóstico e os resultados como formato de cartão de lista.

Mostra informações sobre códigos de falha, lista de atualização da ECU e especificação do sistema.

Se tocar em DTC e ECU, ele fornece links para funções relevantes.





## Pesquisar/Excluir os Códigos de Falhas Inteiros

Fornecer a função de pesquisa novamente no sistema selecionado, bem como a função de exclusão de código de falha para os códigos de falha que são encontrados.

