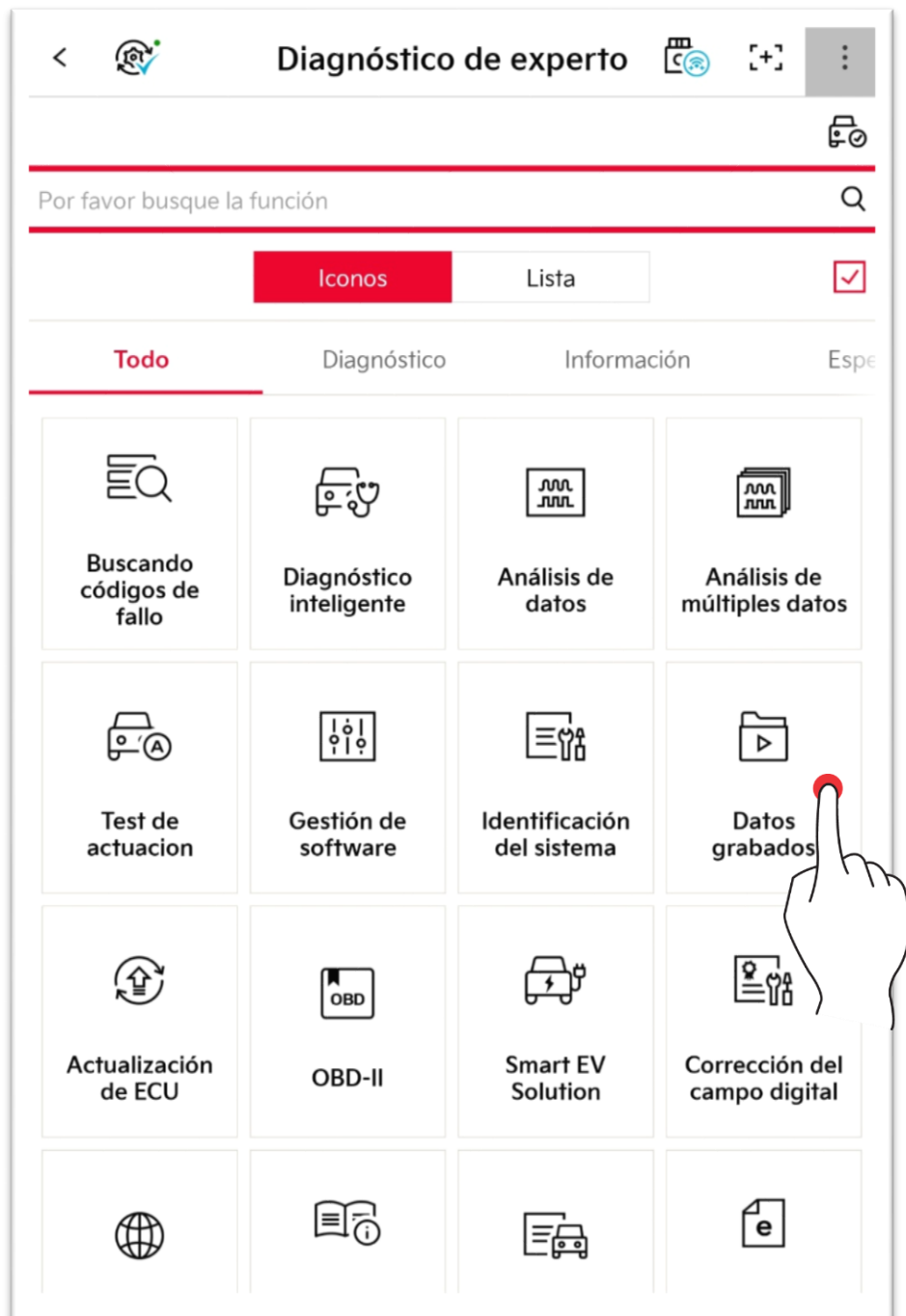


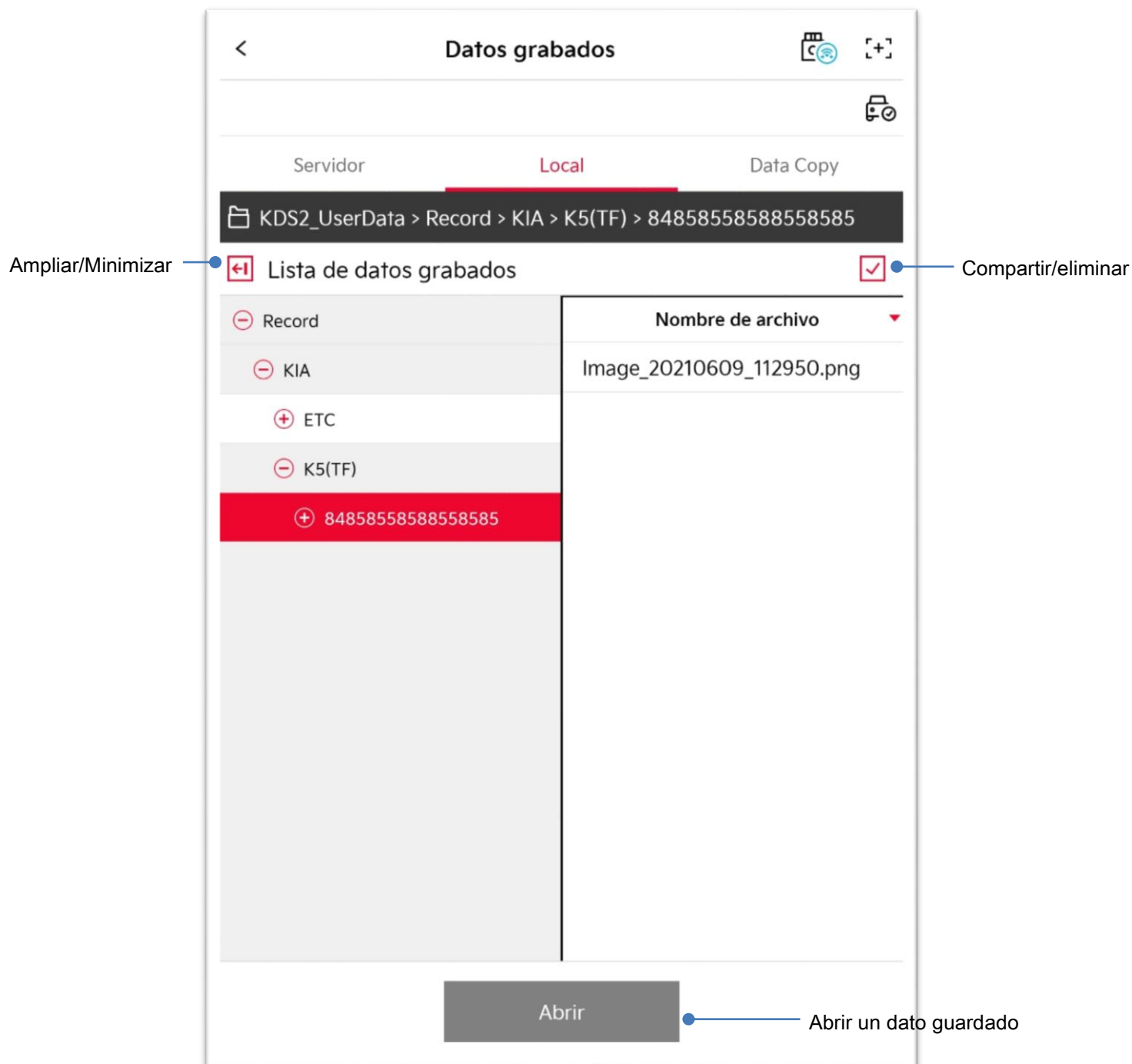
Diagnóstico experto: datos registrados

Puede ver los datos guardados en la tableta y también copiar los datos de conducción guardados en VCI II.



Operación básica

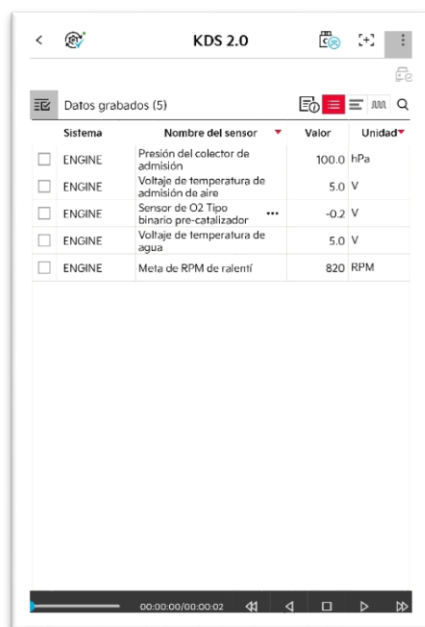
El usuario puede ver, compartir o eliminar los datos guardados en la tableta según las necesidades del usuario.



Abrir archivos

Archivo de datos guardados (.GSR)

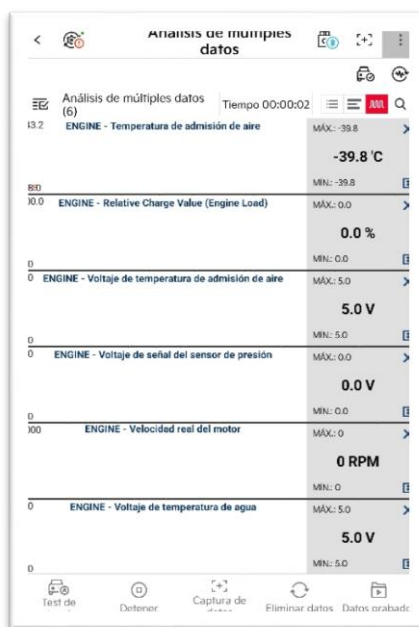
Puede comprobar los datos en el modo de texto y en el modo de gráfico.



The screenshot shows the 'Datos grabados (5)' screen in KDS 2.0. It displays a table with 5 rows of sensor data. The columns are 'Sistema', 'Nombre del sensor', 'Valor', and 'Unidad'. The data is as follows:

Sistema	Nombre del sensor	Valor	Unidad
<input type="checkbox"/> ENGINE	Presión del colector de admisión	100.0	hPa
<input type="checkbox"/> ENGINE	Voltaje de temperatura de admisión de aire	5.0	V
<input type="checkbox"/> ENGINE	Sensor de O2 Tipo binario pre-catalizador	-0.2	V
<input type="checkbox"/> ENGINE	Voltaje de temperatura de agua	5.0	V
<input type="checkbox"/> ENGINE	Mela de RPM de ralentí	820	RPM

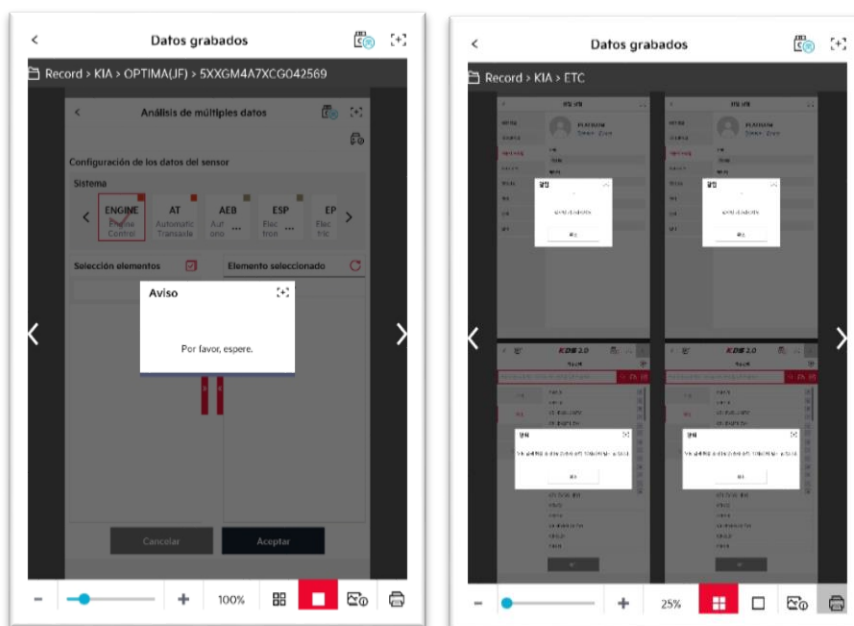
<Modo de texto>



<Modo de gráfico>

Archivos de imagen

Puede comprobar los archivos de imagen que se han guardado.



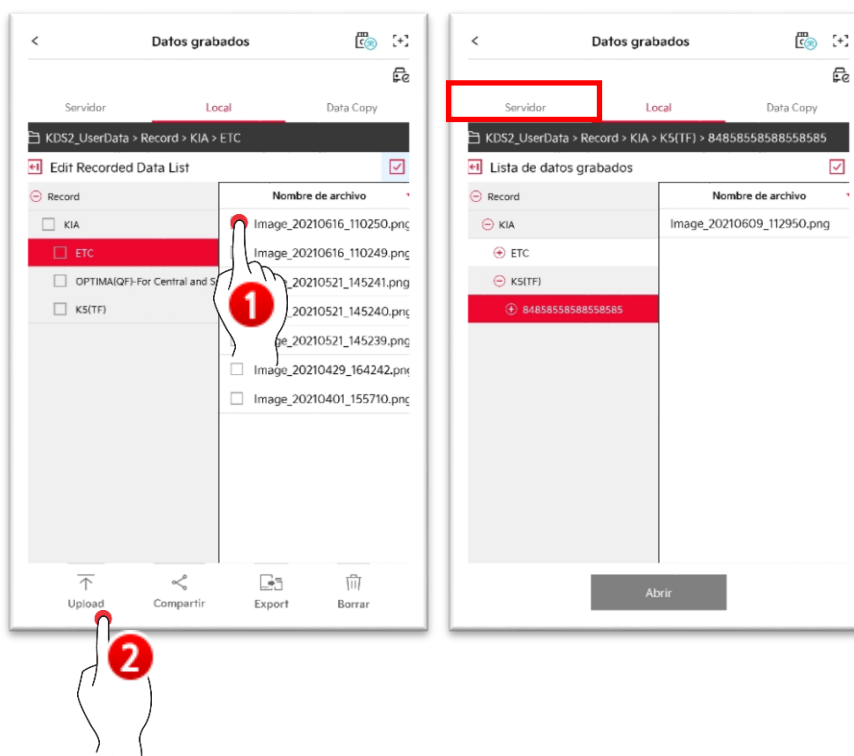
	Maximizar/minimizar
	Ver una página de imagen
	Ver varias páginas de imágenes (un máximo de 4 páginas)
	Información detallada de las imágenes
	Imprimir

Cargar, Compartir datos, Exportar y Eliminar

Cargar

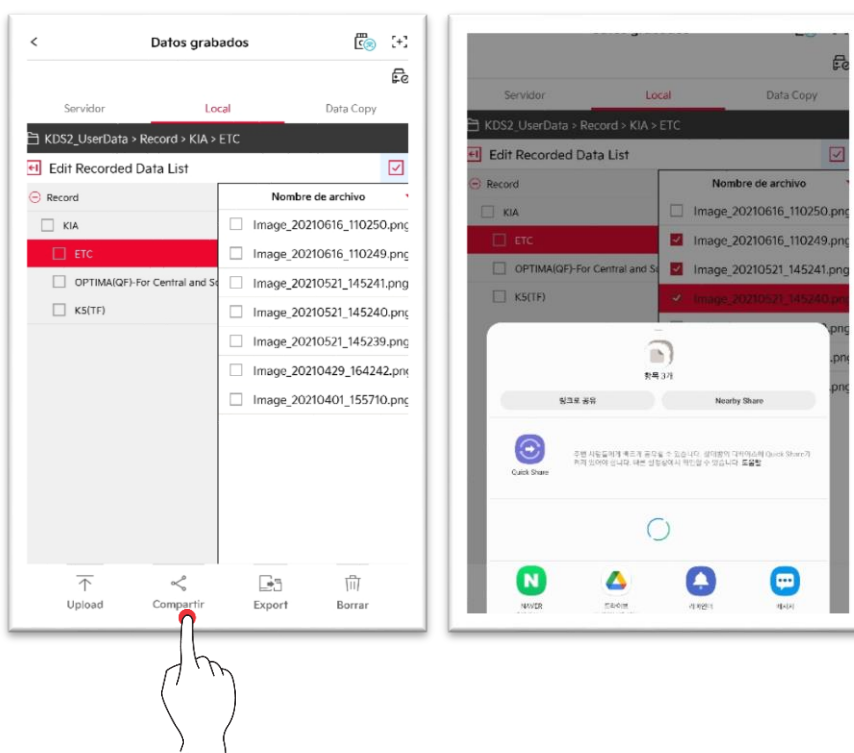
Puede cargar la imagen seleccionada al servidor.

*Los datos cargados se pueden comprobar en la pestaña "Servidor" cuando se inicia sesión desde otra tableta.



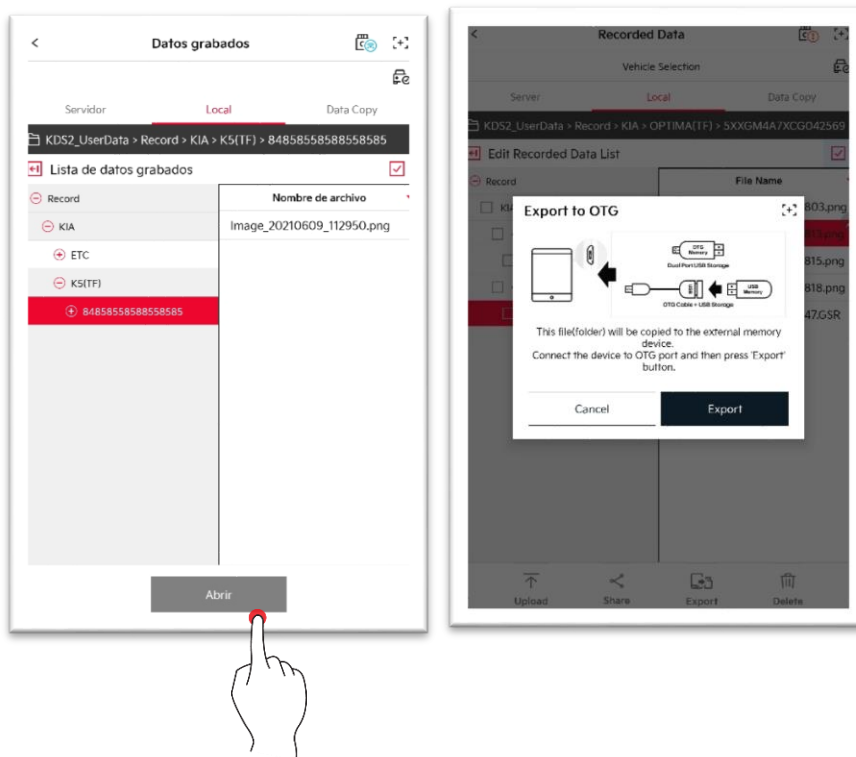
Compartir

Puede compartir los datos utilizando varios métodos admitidos por su tableta.

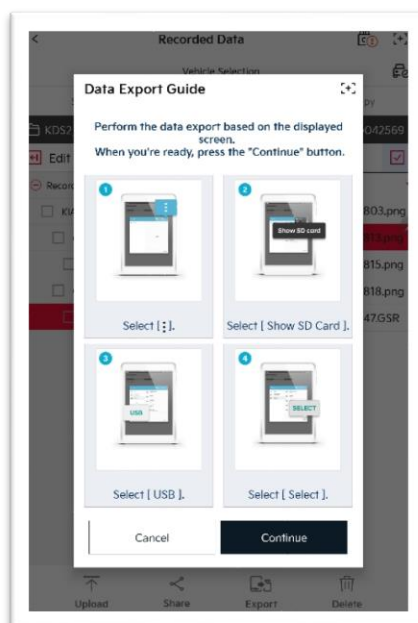


Exportar

Puede exportar los datos mediante un dispositivo de almacenaje externo.

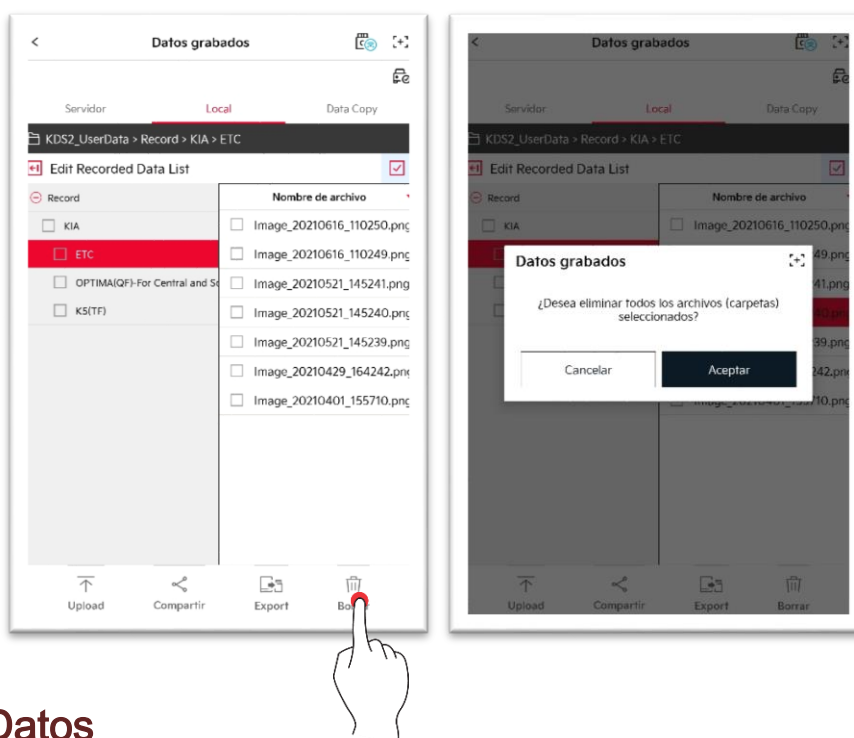


✂ Para exportar los datos al USB o tarjeta SD, consulte la siguiente guía.



Eliminar

Puede eliminar los datos a través del botón Eliminar.



Copia de Datos

Puede copiar y pegar los archivos de datos guardados en VCI en su tableta o PC. Seleccione un dato para copiar y pulse el botón "copiar datos".

✂ Se guarda en la ruta de archivo KDS2_UserData/Record del dispositivo de almacenamiento interno.

