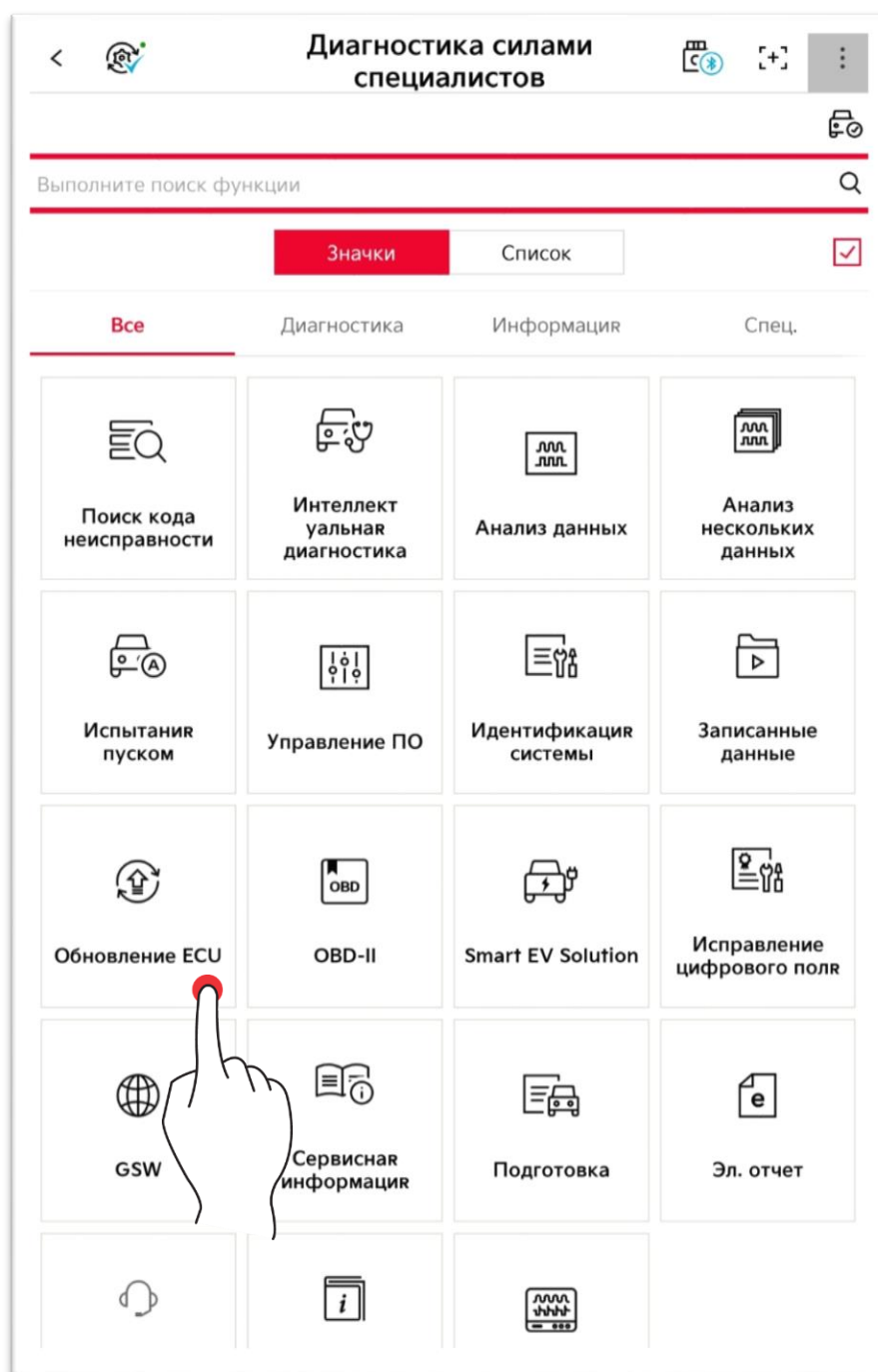


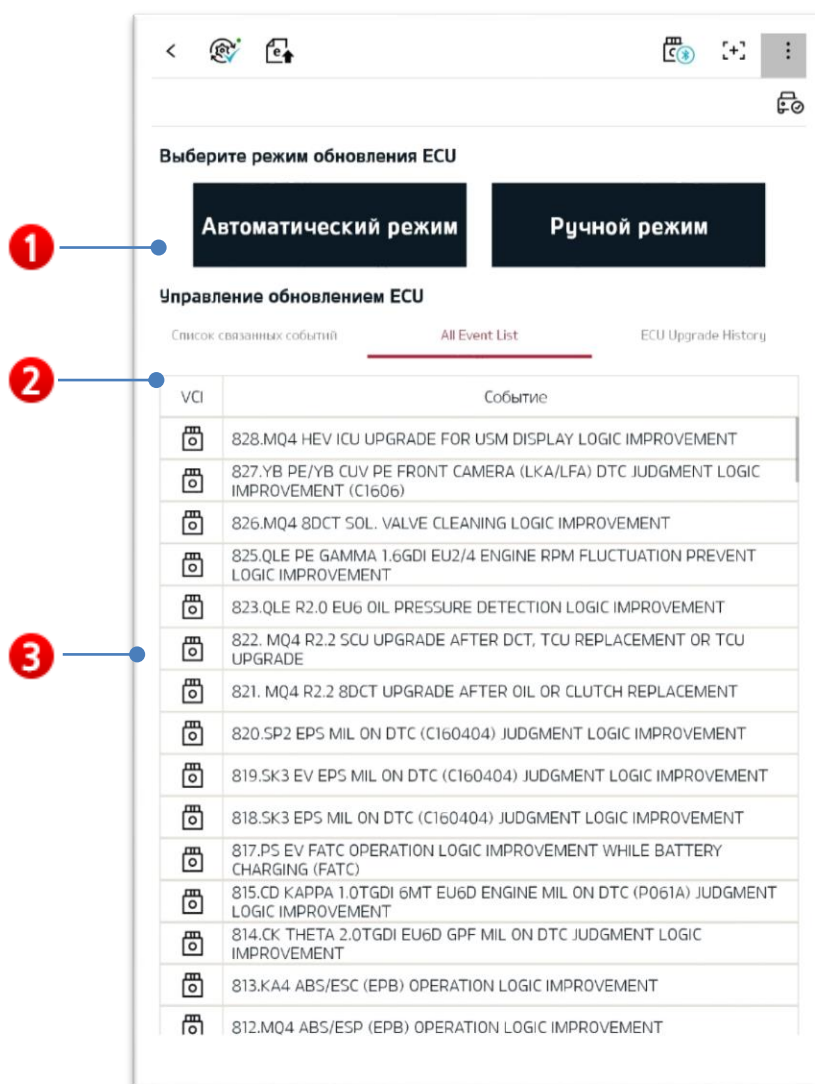
## **Профессиональная диагностика — обновление ЭБУ**

Эта функция предназначена для обновления данных в ЭБУ (электронный блок управления) с целью улучшения характеристик автомобиля или устранения известной проблемы.



## Конфигурация экрана

Выполняется принудительное приведение в движение привода, который необходимо проверить, а также выполняется проверка нормального состояния движения путем изменения данных датчика.



1	Выбор автоматического или ручного режима.
2	Проверка всех поддерживаемых списков обновления ЭБУ или списка обновления ЭБУ, соответствующего выбранному автомобилю и хронологическим данным.
3	Проверка названия для обновления ЭБУ, а также типа коммуникационного модуля, используемого для обновления ЭБУ.

## Автоматический режим

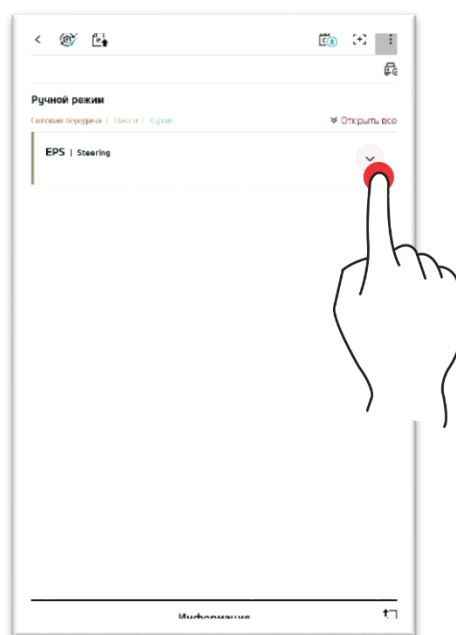
Устанавливается взаимодействие с автомобилем, выполняется автоматический поиск события обновления ЭБУ, соответствующего автомобилю, а также проверка идентификатора ПЗУ.

Это позволяет снизить вероятность неправильного обновления ЭБУ пользователем.

## Поиск событий и проверка идентификатора ПЗУ

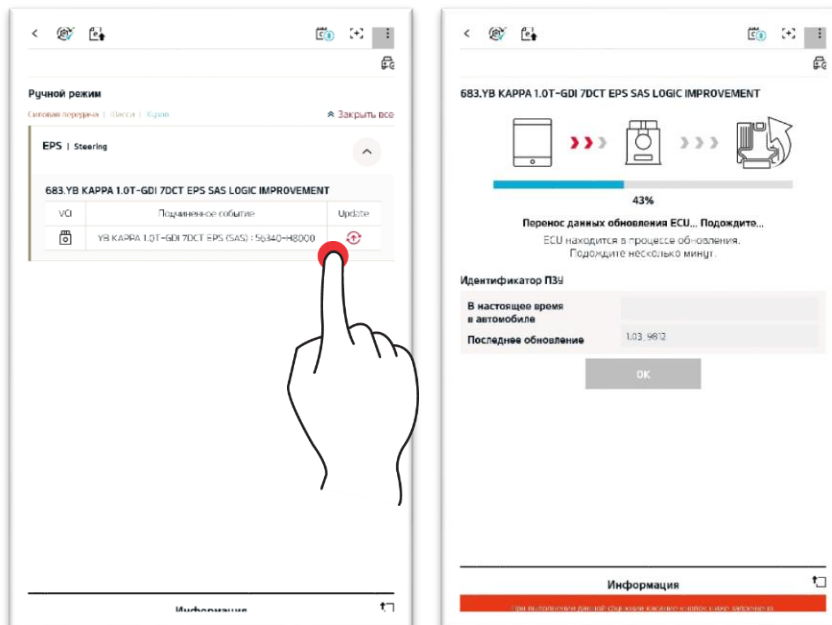
В настоящее время выполняется проверка события обновления ЭБУ и идентификатора ПЗУ, которые соответствуют выбранному автомобилю.

Если не удалось проверить идентификатор ПЗУ, используйте значок с правой стороны контроллера или нижнюю кнопку, чтобы повторить проверку идентификатора ПЗУ.



## Выполнение обновления ЭБУ

После проверки идентификатора ПЗУ нажмите кнопку «Обновить».  
Начнется обновление ЭБУ.



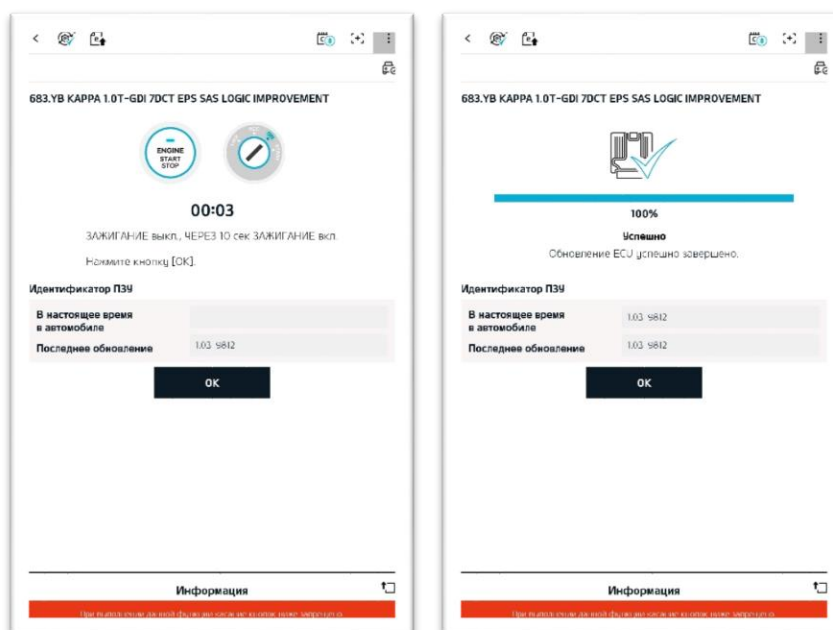
## Осторожно!

Перед выполнением обновления ЭБУ обязательно нажмите кнопку «Уведомление» в нижней части экрана, чтобы просмотреть меры предосторожности.

## Выполнение

Обновление ЭБУ завершается после поворота ключа Drive в положение Вкл. и Выкл. в соответствии с текстом руководства.

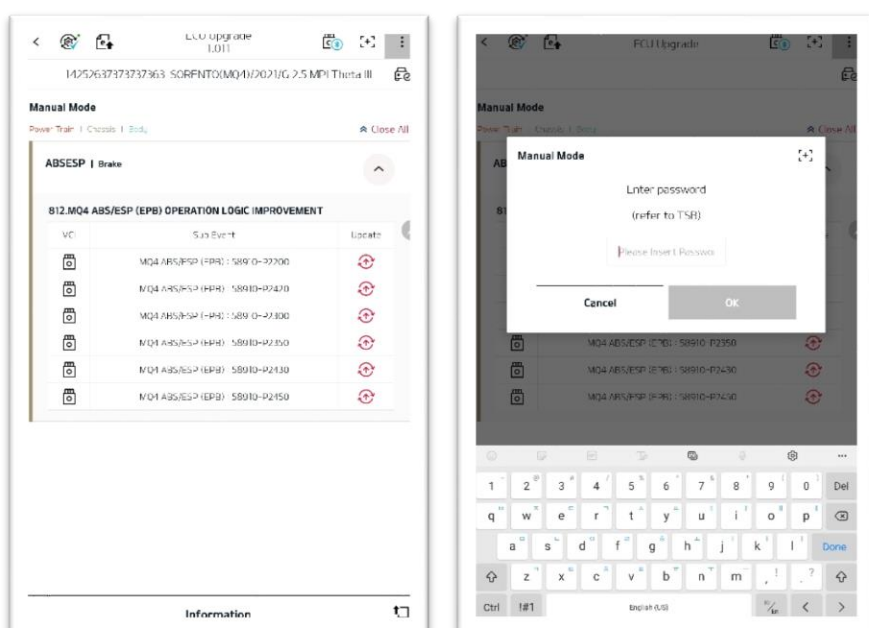
Используйте недавний идентификатор ПЗУ, чтобы проверить статус изменения и проверить, нормально ли выполняется обновление ЭБУ.



## Ручной режим

Ручной режим используется в случае сбоя автоматического режима, либо для выполнения альтернативного обновления для определенных целей. В этом режиме отображаются все события, связанные с выбранной системой, когда эта функция задействована, и обновление ЭБУ выполняется произвольно, независимо от текущего идентификатора ПЗУ.

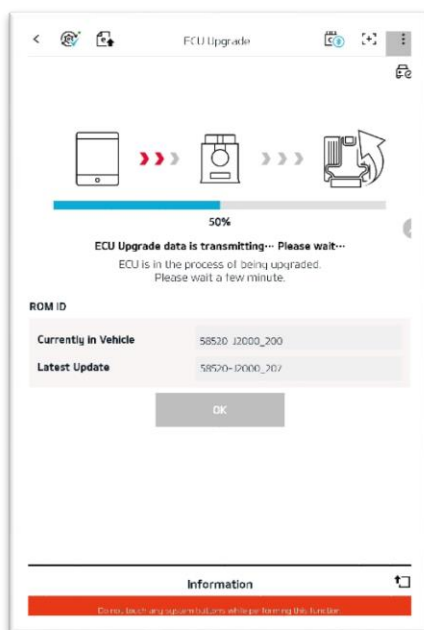
После выбора события обновления ЭБУ в зависимости от намерений пользователя, пользователь должен ввести пароли.



- ✓ Если выбранное событие и характеристики контроллера не совпадают, возможно повреждение ЭБУ.
- ✓ Если работа в автоматическом режиме завершилась сбоем, следует продолжить работу в ручном режиме.
- ✓ Если не удалось выполнить обновление в автоматическом режиме, выключите зажигание на 10 секунд и снова включите, чтобы продолжить обновление.

## Выполнение обновления ЭБУ

Начнется обновление ЭБУ.



## Выполнение

Обновление ЭБУ завершается после поворота ключа Drive в положение Вкл. и Выкл. в соответствии с текстом руководства.

Используйте недавний идентификатор ПЗУ, чтобы проверить статус изменения и проверить, нормально ли выполняется обновление ЭБУ.

