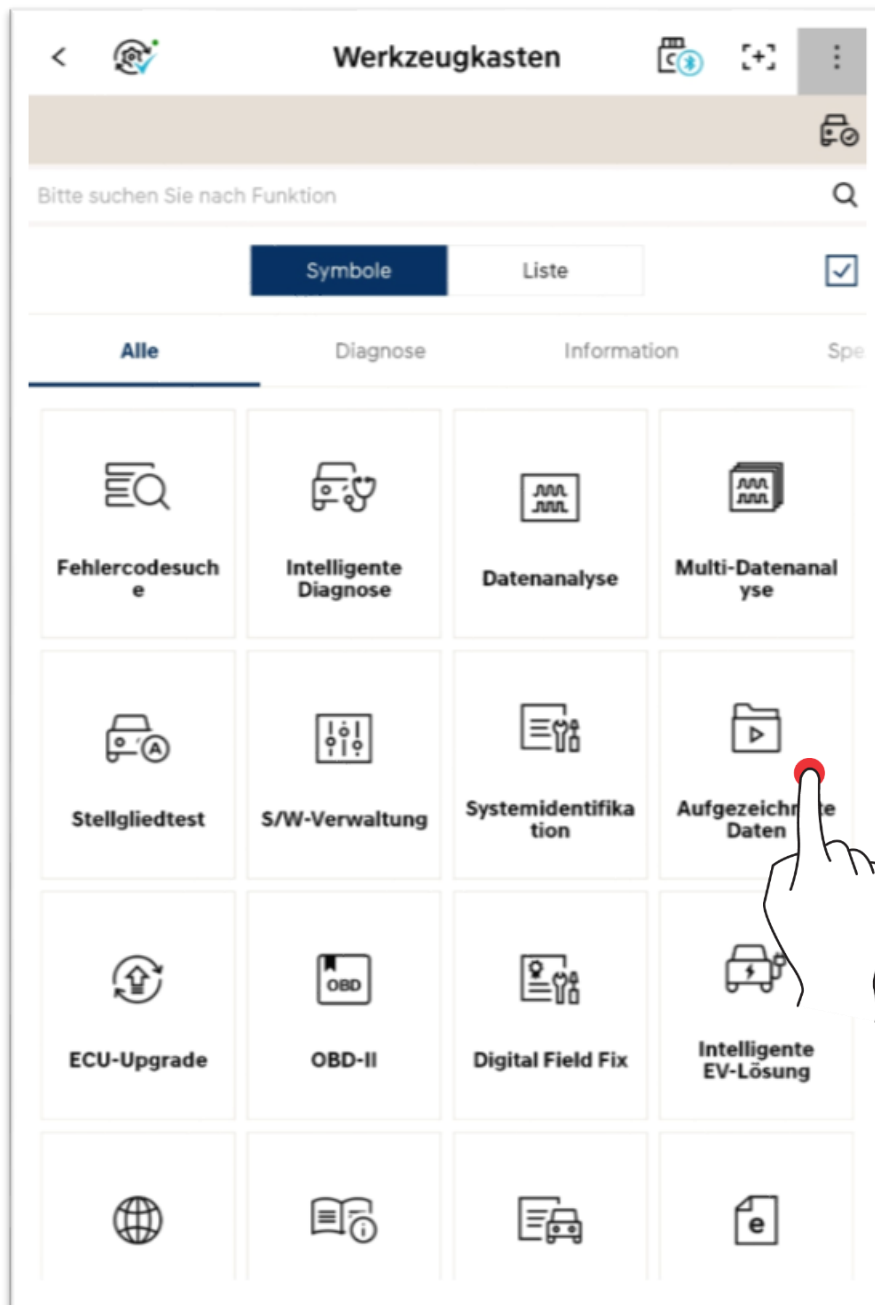


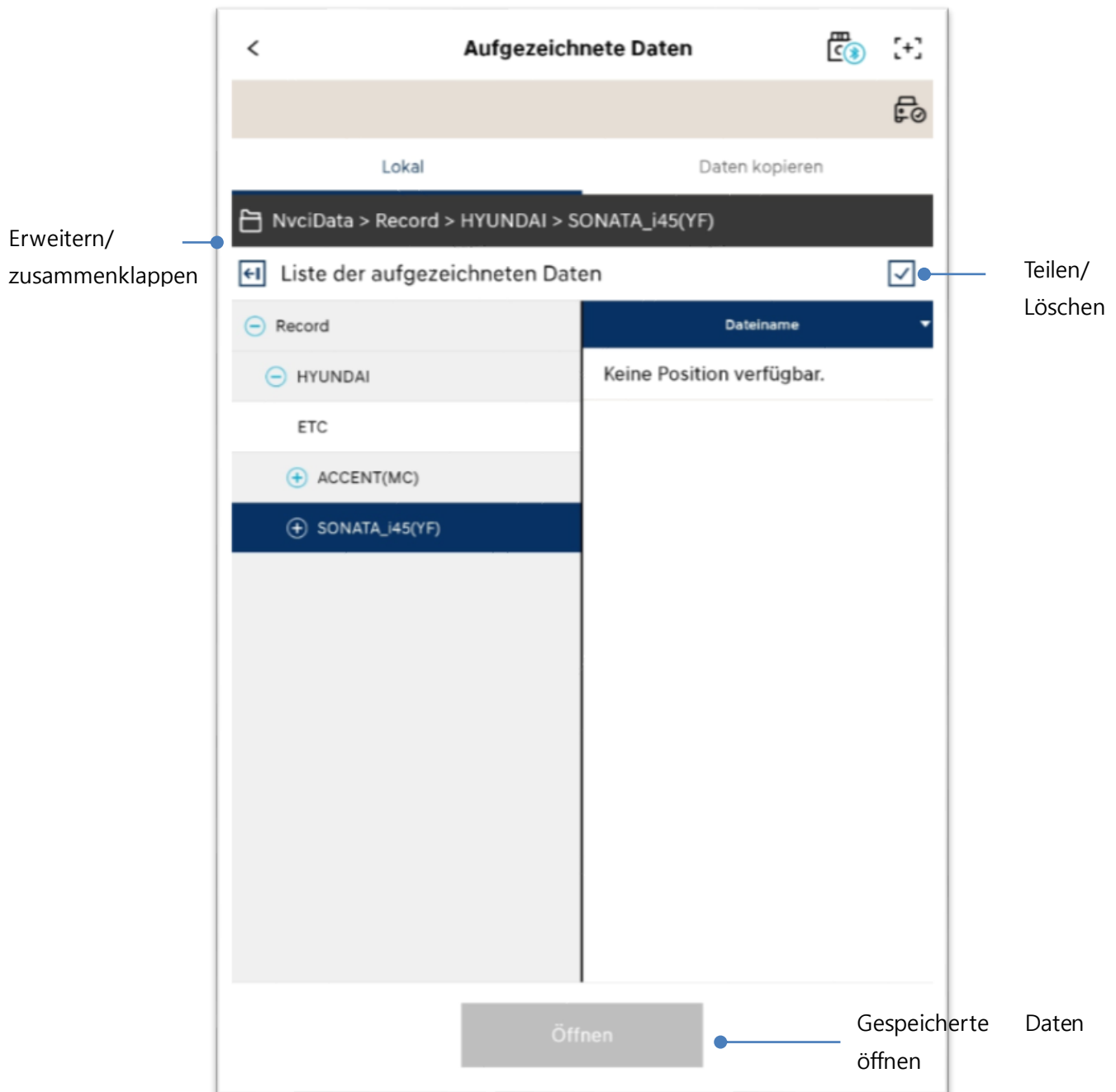
Experten-Diagnose – Aufgezeichnete Daten

Sie können die am Tablet-PC gespeicherten Daten ansehen und die in VCI II gespeicherten Fahrdaten ebenfalls kopieren.



Basisbetrieb

Der Benutzer kann die am Tablet-PC gespeicherten Daten seinen Bedürfnissen entsprechend ansehen, teilen oder löschen.



Dateien öffnen

Gespeicherte Datendatei (.GSR)

Sie können die Daten im Text- und Diagrammmodus überprüfen.



The screenshot shows the 'Aufgezeichnete Daten (70)' screen in Text mode. It displays a list of 21 data points with their names, units, and current values.

Bezeichnung	Wert	Einheit
1 Batterie - Spannung	11.8	V
2 Batteriespannung nach Zündung	11.8	V
3 Istabgelesene Motorumdrehung	0	U/min
4 Soll-Drehzahl im Leerlauf	820	U/min
6 Signal-Stückzahlspannung	0.0	V
7 Ansaugleitungsdruk	100.0	hPa
8 Wasserpumpe-Spannung	0.0	V
9 Wasserpumpe-Temperatur	-39.8	°C
10 Temperatur Untergelegte	-39.2	°C
11 Ansaug-Temperatur-Spannung	0.0	V
12 Steuers-Lufttemperatur	-39.8	°C
14 Motorbremse-Temperatur	11.2	°C
15 Kraftstoffdruck	100	%
16 Motorbremse-Temperatur	40.0	hPa
18 Lambdasonde - Heißer Typ - Zylinderkopf (1 - nachgeschaltet/privat)	0.4	V
18 Lambdasonde - Heißer Typ - Zylinderkopf (1 - vorgeschaltet/Ölfaktor)	2.0	V
20 Fahrweggeschwindigkeit	0.0	km/h
21 Relative Charge Value (Engine Load)	0.0	%

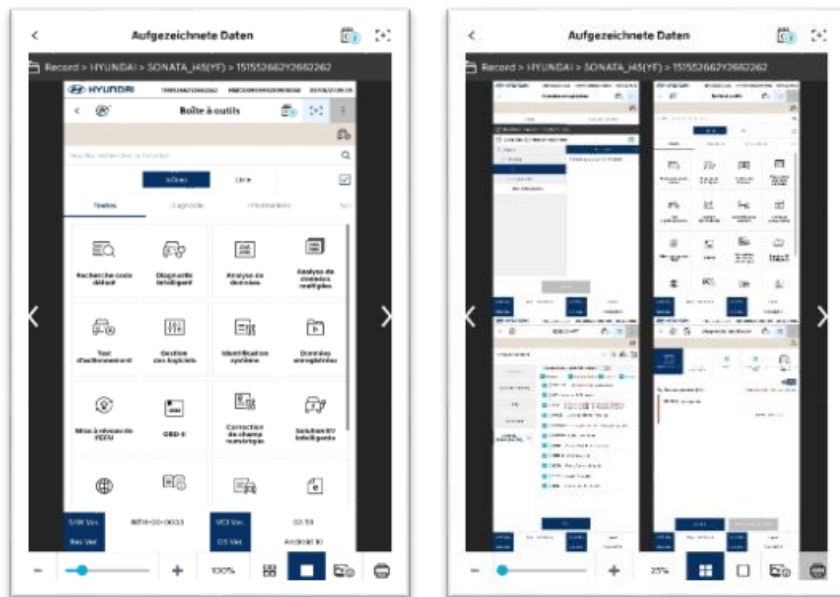
<Textmodus>



<Diagrammmodus>

Bilddateien

Sie können die gespeicherten Bilddateien überprüfen.

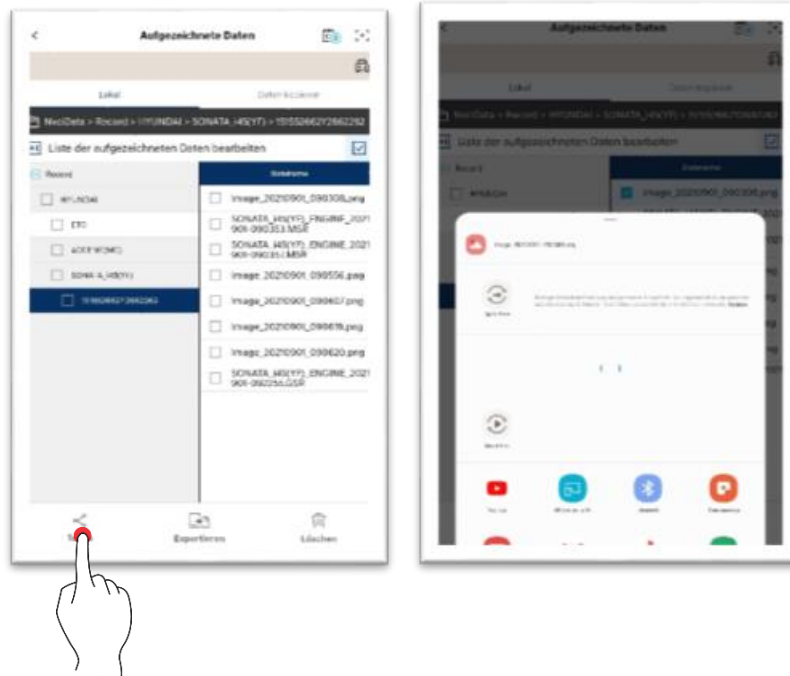


	Maximieren/minimieren
	Eine Bildseite anzeigen
	Mehrere Bildseiten (maximal 4 Seiten) anzeigen
	Detailinformationen zu Bildern
	Drucken

Daten teilen, exportieren und löschen

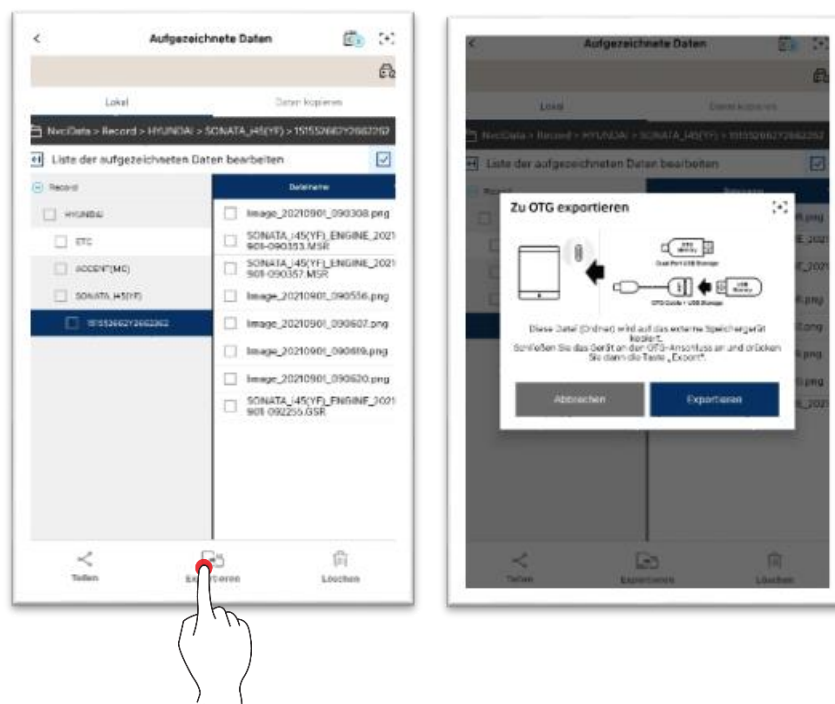
Teilen

Sie können die Daten teilen, indem Sie verschiedene, von Ihrem Tablet unterstützte Methoden verwenden.



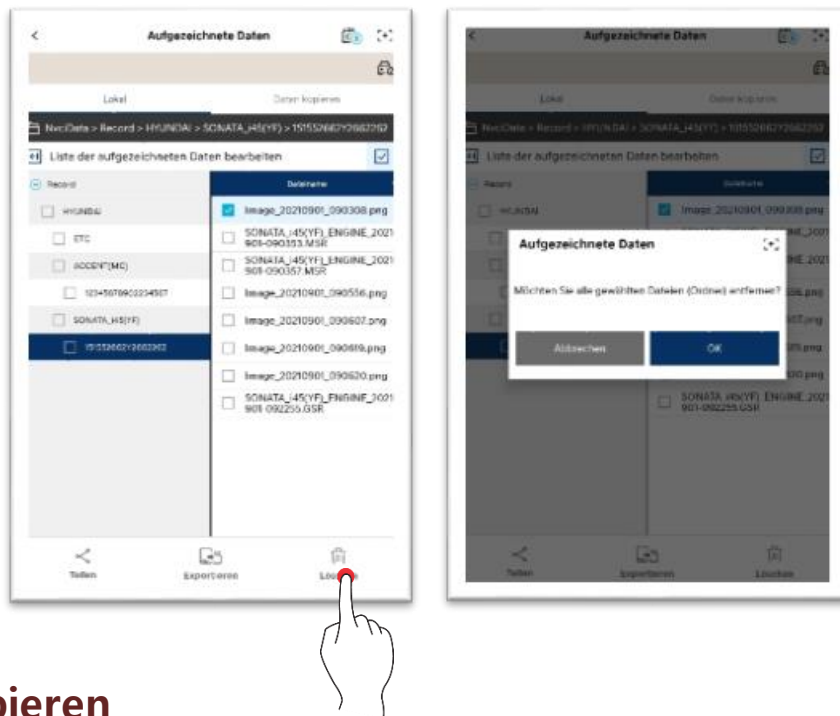
Exportieren

Sie können die Daten mittels eines externen Speichermediums exportieren.



Löschen

Sie können die Daten mithilfe der Schaltfläche „Löschen“ entfernen.



Daten kopieren

Sie können die in VCI gespeicherten Dateien kopieren und auf Ihrem Tablet-PC einfügen. Wählen Sie die zu kopierenden Daten aus und berühren Sie die Schaltfläche „Daten kopieren“.

※ Das Speichern erfolgt im Pfad „nvcidata/record“ des internen Speichermediums.

