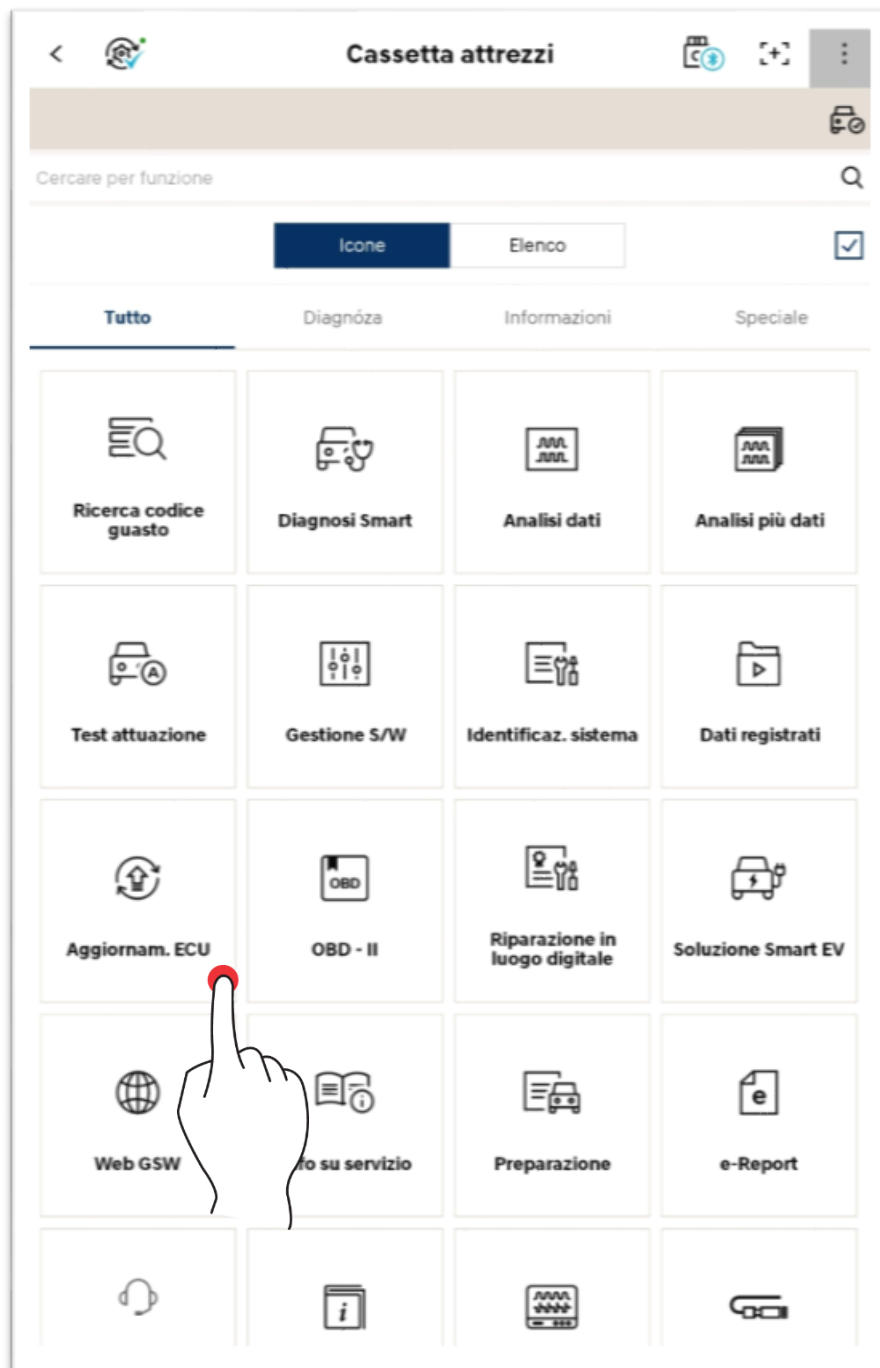


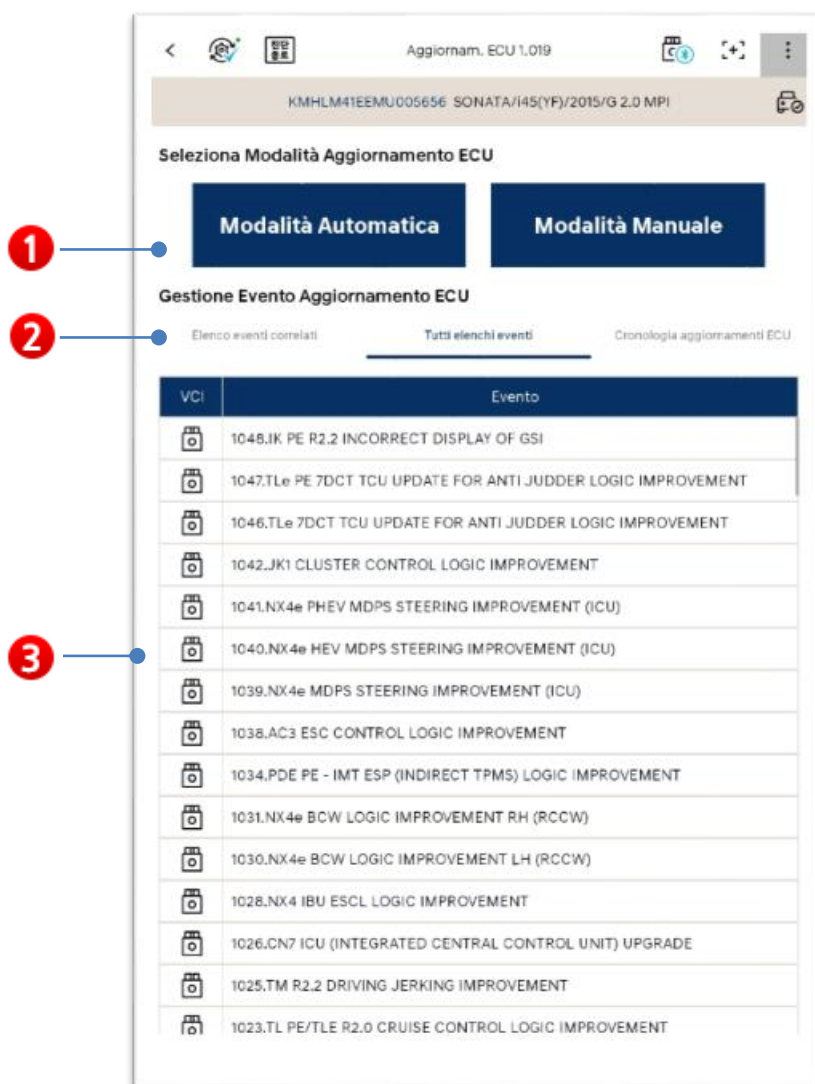
## Diagnosi esperta - Aggiornamento ECU

Il fine di questa funzione è di aggiornare i dati sull'ECU (Unità di controllo elettronico) per migliorare le prestazioni del veicolo o correggere i problemi noti.



## Configurazione schermata

Esegue funzioni automatiche forzate di un attuatore da ispezionare e verifica lo stato di funzionamento normale tramite il cambiamento dei dati del sensore.



1	È possibile selezionare la modalità automatica/manuale.
2	È possibile controllare l'elenco con tutti gli aggiornamenti ECU che sono supportati o l'elenco degli aggiornamenti ECU che corrispondono al veicolo selezionato, e la cronologia
3	È possibile controllare il nome dell'aggiornamento ECU e il tipo di modulo di comunicazione da usare per l'aggiornamento ECU.

## Modalità automatica

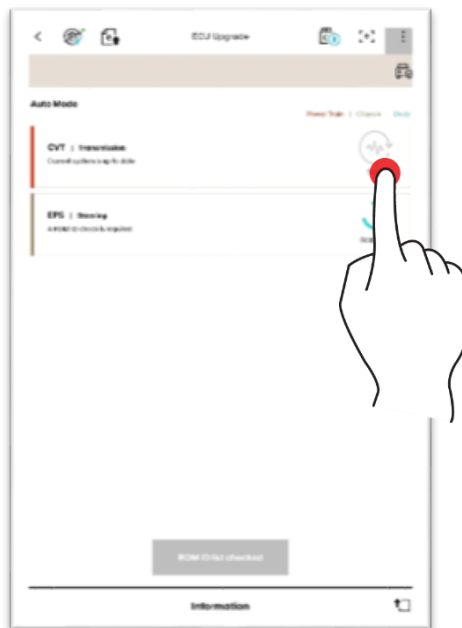
Comunica con il veicolo, cerca automaticamente l'evento di aggiornamento ECU che corrisponde al veicolo e controllare l'ID ROM.

Può ridurre la possibilità dell'utente di eseguire un aggiornamento ECU non valido.

## Ricerca di venti e controllo dell'IR ROM

Controlla l'evento di aggiornamento ECU e l'ID ROM corrispondenti al veicolo selezionato.

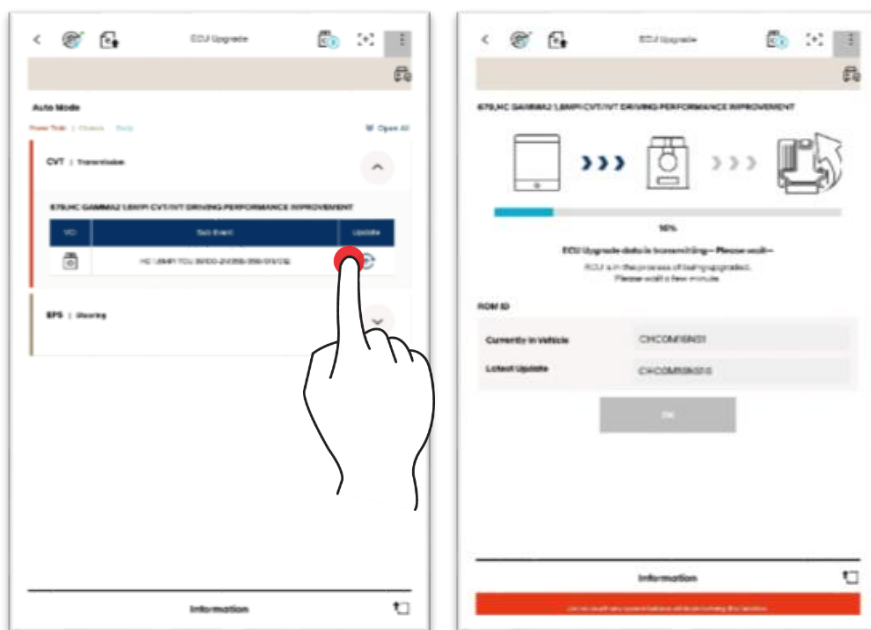
Se il controllo dell'ID ROM non riesce, usare l'icona sul lato destro del controller o il tasto in basso per controllare nuovamente l'ID ROM.



## Continuazione dell'aggiornamento ECU

Una volta controllato l'ID ROM, toccare il tasto Aggiorna.

Viene eseguito l'aggiornamento ECU.



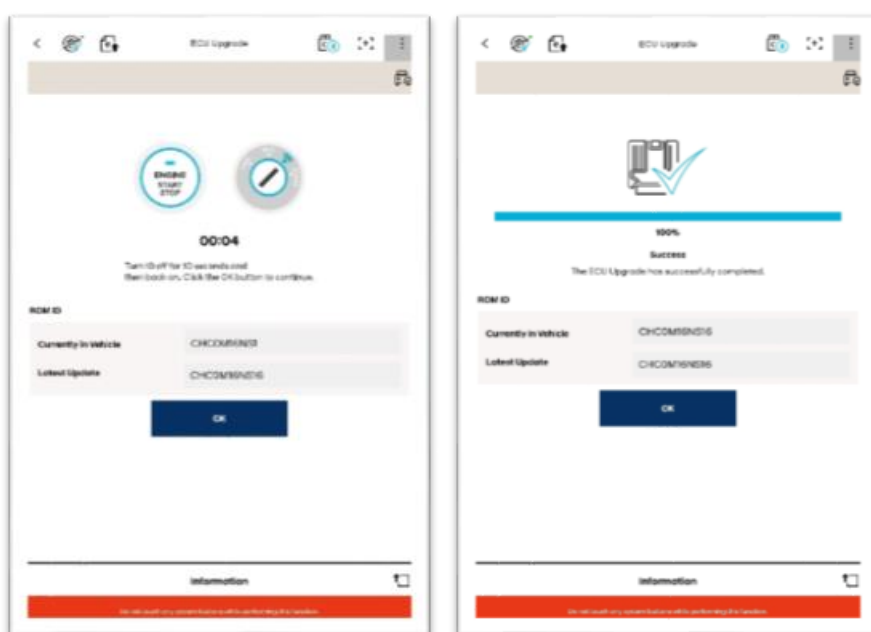
## Attenzione

Prima di eseguire l'aggiornamento ECU, assicurarsi di premere il tasto Notifica nella parte inferiore della schermata per visualizzare le precauzioni.

## Completamento

L'aggiornamento ECU viene completato dopo avere portato la chiave di azionamento su Off e On secondo quanto indicato dal testo di guida.

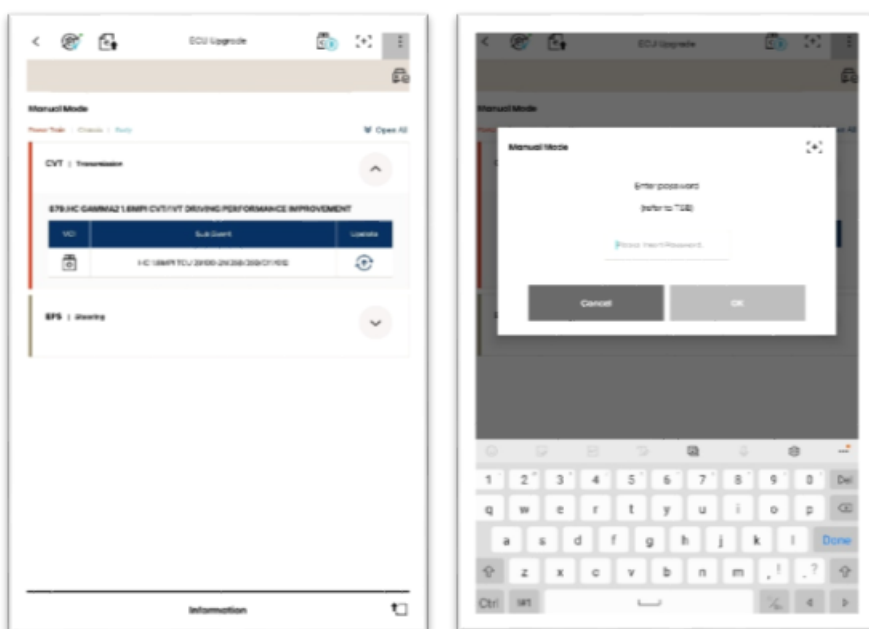
Usare l'ID ROM recente per controllare lo stato di cambiamento, e se l'aggiornamento ECU è stato eseguito normalmente.



## Modalità manuale

La Modalità manuale è utilizzata quando la Modalità automatica non riesce, o per eseguire un aggiornamento alternativo per alcuni fini. Indica tutti gli eventi relativi al sistema selezionato quando è utilizzata questa funzione, e l'aggiornamento ECU è eseguito arbitrariamente a prescindere dall'ID ROM corrente.

Una volta selezionato un evento di aggiornamento ECU in base alle intenzioni dell'utente, è necessario inserire le password.



### Attenzione

- ✓ Se l'evento selezionato e le specifiche del controller non corrispondono, l'ECU potrebbe essere danneggiato.
- ✓ Se la Modalità automatica non riesce, eseguire nuovamente l'aggiornamento in Modalità manuale.
- ✓ Se l'aggiornamento in Modalità automatica non riesce, spegnere l'IG per 10 secondi e accenderlo ed eseguire nuovamente l'aggiornamento.

## Continuazione dell'aggiornamento ECU

Viene eseguito l'aggiornamento ECU.



## Completamento

L'aggiornamento ECU viene completato dopo avere portato la chiave di azionamento su Off e On secondo quando indicato dal testo di guida.

Usare l'ID ROM recente per controllare lo stato di cambiamento, e se l'aggiornamento ECU è stato eseguito normalmente.

