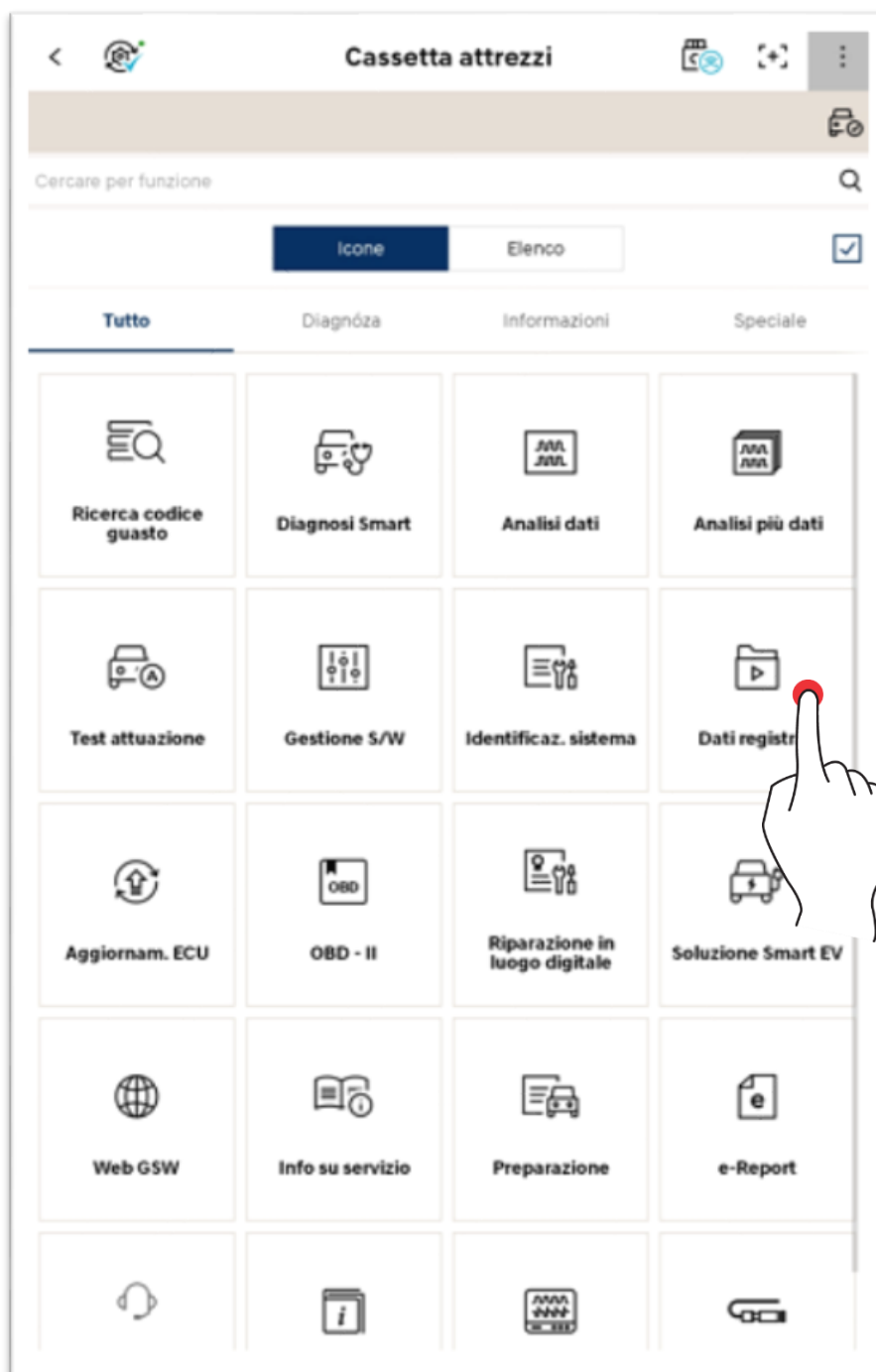


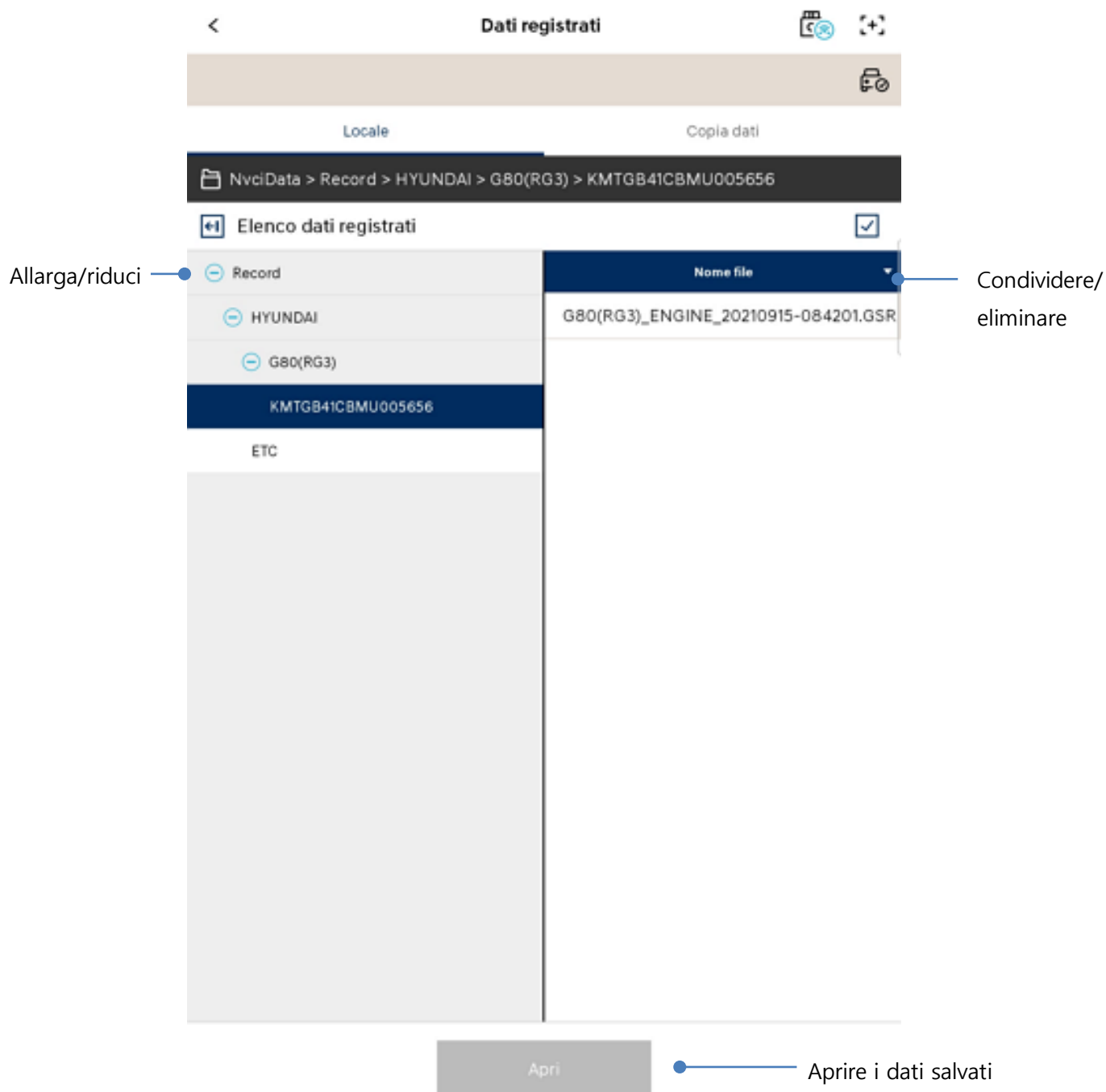
## Diagnosi esperta - Dati registrati

È possibile visualizzare i dati salvati nel PC tablet e copiare i dati di guida salvati in VCI II.



## Operazioni di base

È possibile visualizzare, condividere o eliminare i dati salvati nel PC tablet in base alle proprie necessità.



## Apertura dei file

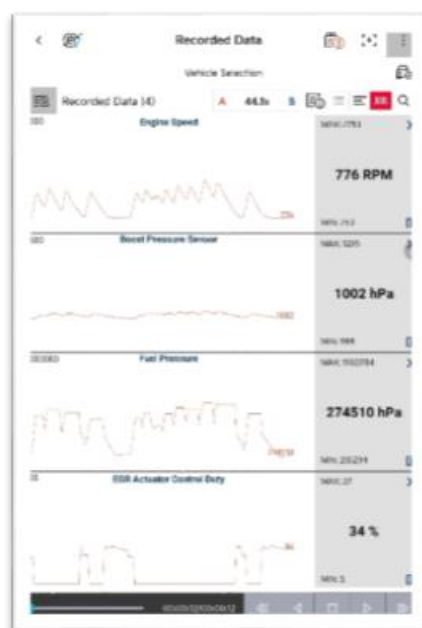
### File dati salvato (.GSR)

È possibile controllare i dati in Modalità testo e Modalità grafico.



<input type="checkbox"/>	Sensor Name	Value	Unit	Link Up
<input type="checkbox"/>	Engine Speed	776	RPM	
<input type="checkbox"/>	MIL Status Indicator (MIL by DTC)	OFF	-	
<input type="checkbox"/>	Battery Voltage	14.0	V	
<input type="checkbox"/>	Engine Cooling Fan-Low	OFF	-	
<input type="checkbox"/>	Boost Pressure Sensor	1006	hPa	
<input type="checkbox"/>	Air Mass Flow	35	kg/h	
<input type="checkbox"/>	Accelerator Pedal Position Sensor	0	%	
<input type="checkbox"/>	Fuel Pressure	286657	hPa	
<input type="checkbox"/>	Air Mass Meter	358	mg/s	
<input type="checkbox"/>	EGR Actuator Control Duty	5	%	
<input type="checkbox"/>	Barometric Pressure Sensor	1002	hPa	
<input type="checkbox"/>	Intake Air Temperature	36	°C	
<input type="checkbox"/>	Water Temperature	77	°C	
<input type="checkbox"/>	Clutch Switch (M/T only)	OFF	-	
<input type="checkbox"/>	A/C Clt Signal Switch	OFF	-	
<input type="checkbox"/>	Gearbox Neutral Position Status Signal	ON	-	
<input type="checkbox"/>	Brake Switch 2	OFF	-	
<input type="checkbox"/>	Brake Switch 1	OFF	-	

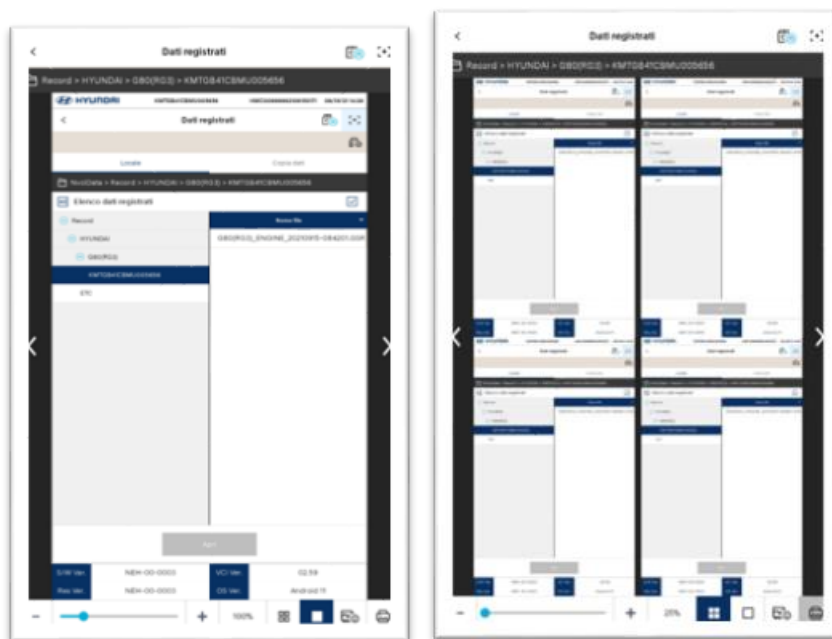
<Modalità testo>



<Modalità grafico>

## File immagine

È possibile controllare i file immagine salvati.



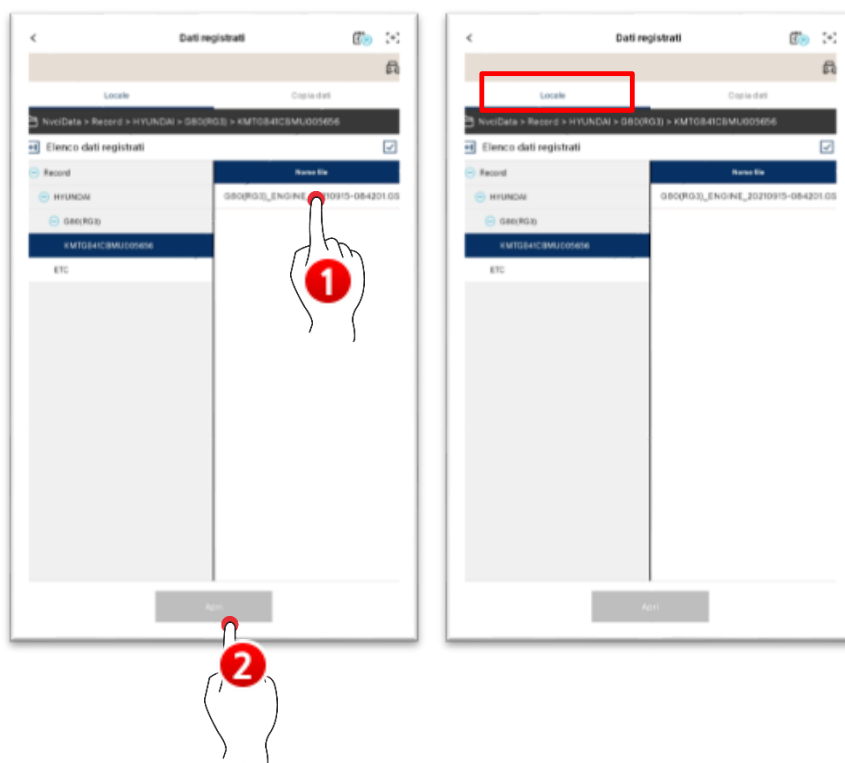
	Per ridurre/ingrandire
	Per visualizzare l'immagine in una pagina
	Per visualizzare più pagine di immagini (massimo 4 pagine)
	Informazioni dettagliate delle immagini
	Per stampare

## Caricamento, condivisione, esportazione ed eliminazione dei dati

### Caricamento

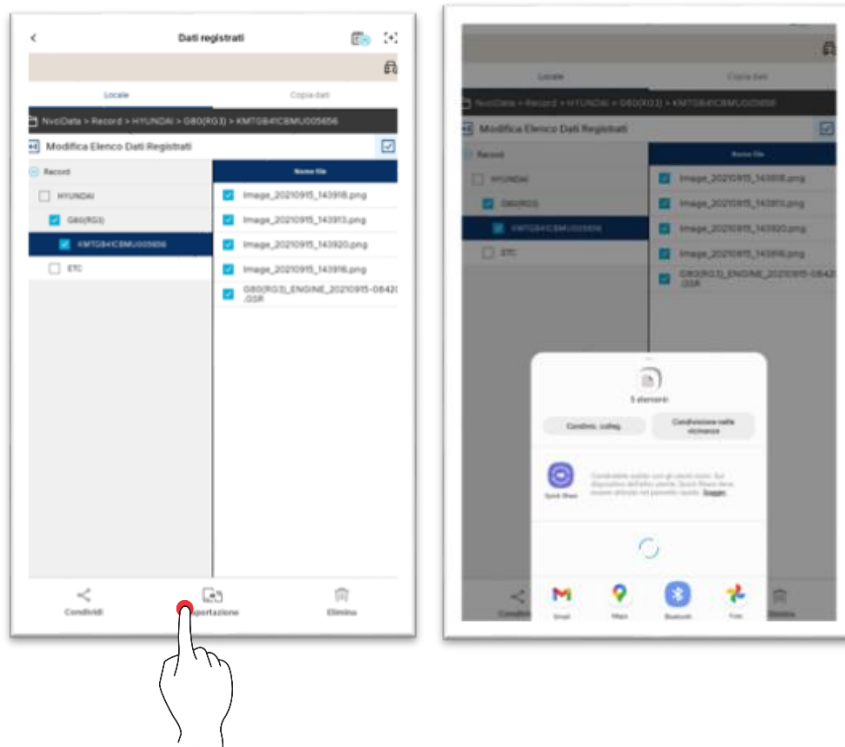
È possibile caricare l'immagine salvata sul server.

\*I dati caricati possono essere controllati nella scheda "Server" quando si accede da un altro tablet.



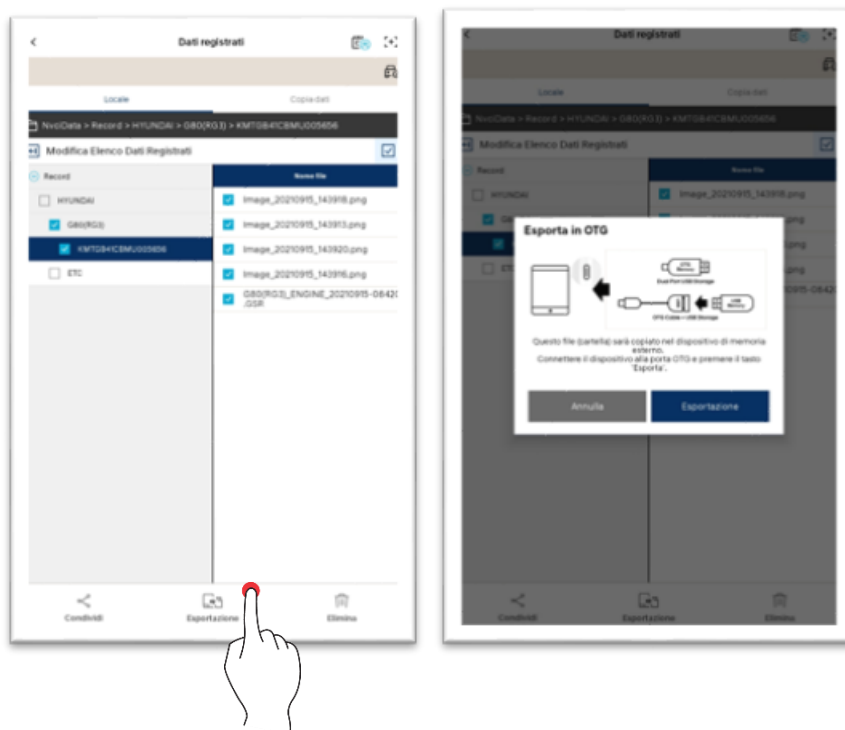
### Condivisione

È possibile condividere i dati utilizzando diversi metodi supportati dal tablet.



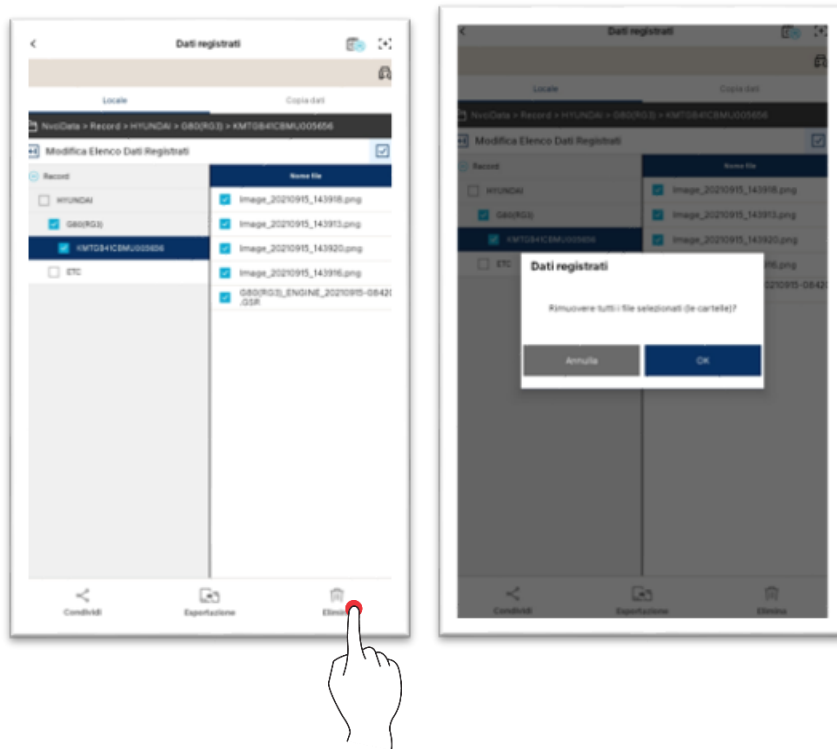
## Esportazione

È possibile esportare i dati tramite un dispositivo di salvataggio esterno.



## Eliminazione

È possibile eliminare i dati con il tasto Elimina.



## Copia dati

È possibile copiare e incollare i file dati salvati in VCI sul PC tablet.  
Selezionare i dati da copiare, quindi toccare il tasto "Copia dati".

※ I dati vengono salvati nel percorso NvciData/Record del dispositivo di archiviazione interno.

