

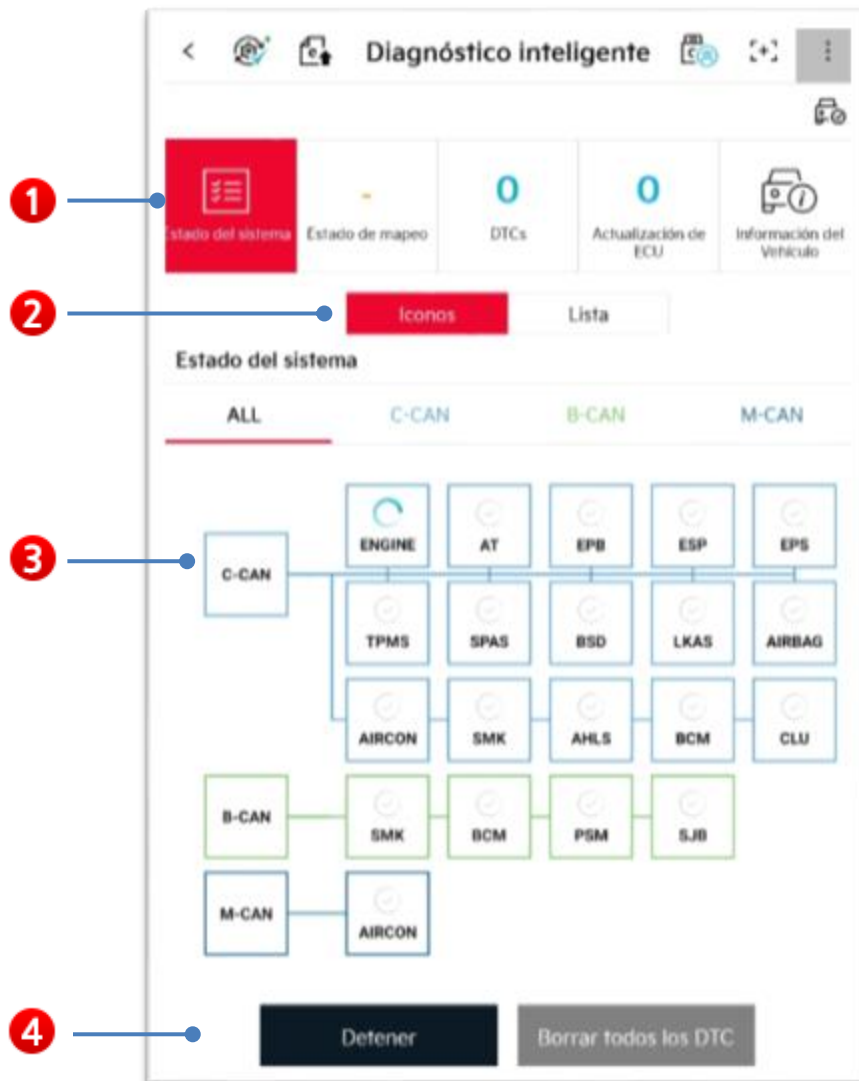
Diagnóstico inteligente

Esta función proporciona resultados de diagnóstico completos en el sistema del vehículo seleccionado.

Puede comprobar varias funciones, como la presencia/ausencia de códigos de error, el estado del objetivo de actualización de la ECU y la comprobación del mapeo de la ECU, etc. al mismo tiempo.



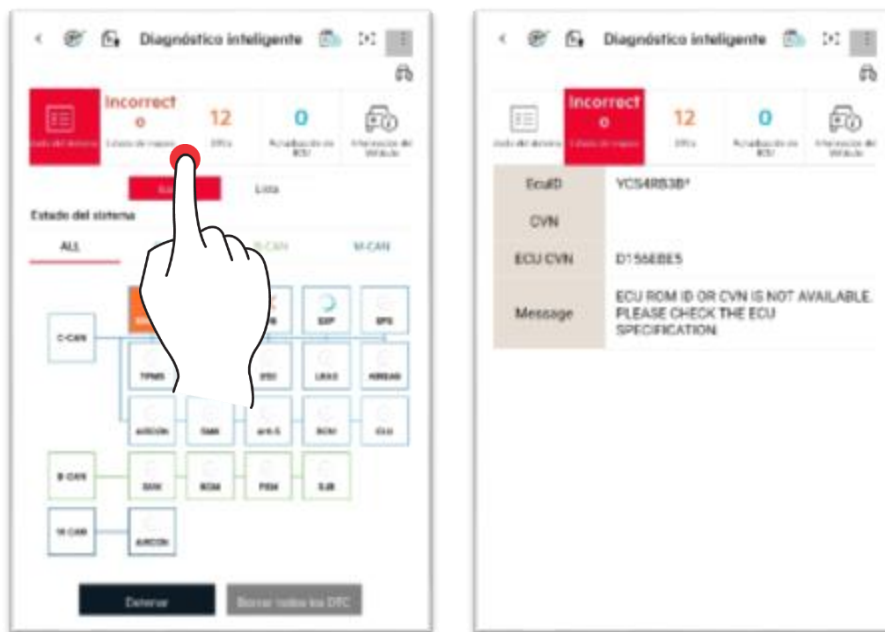
Configuración de pantalla



1	Muestra brevemente el número de códigos de error del sistema/tipo de vehículo seleccionado, el número de objetivos de actualización de la ECU, el estado del mapeo y la información del vehículo. Si selecciona un elemento, se le proporcionará un enlace para ir a la función correspondiente.
2	Puede seleccionar un modo para mostrar los resultados del diagnóstico del sistema. Se proporciona como un tipo de icono (tipo de topología CAN) y tipo de lista.
3	Muestra el progreso de la comunicación de diagnóstico, así como la cantidad de códigos de error por sistema y objetivos de actualización de la ECU.
4	Puede volver a buscar o eliminar códigos de error.

Menú superior: estado de asignación de ECU

Muestra resultados sobre el estado del mapeo mediante la comparación de los valores CVN del controlador.

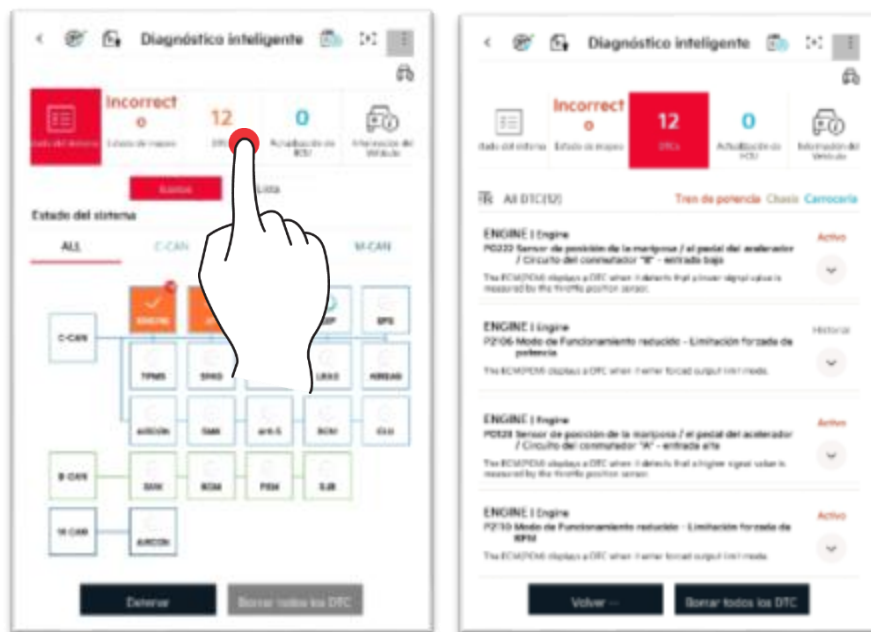


Bien	El CVN del vehículo es normal
Mal	El vehículo tiene un CVN diferente al del servidor.
No identificado	No se puede leer el CVN del vehículo

Menú superior: código de error

Muestra una lista de códigos de error que se están buscando.

Para obtener más información, consulte la guía "Diagnóstico de códigos de error".



Menú superior: actualización de ECU

Puede consultar la lista de actualizaciones de ECU que se buscan.

Cuando selecciona el elemento de actualización de la ECU, se vincula a la función de actualización de la ECU.

Para obtener más información, consulte la guía "Actualización de ECU".



Proporciona información sobre el historial de reparación del vehículo y la garantía, etc.



The figure displays two side-by-side screenshots of a diagnostic tool interface, comparing a 'Bad' status (left) with a 'Good' status (right).

Left Screenshot (Bad Status):

- Header:** Diagnóstico inteligente
- Status Indicators:** Error Status (red box), Bad (red text), 5 (red box), 0 (blue box), and a truck icon.
- System Status:** A table showing the status of various components. The 'OIL' and 'FUEL' sections are highlighted in red, indicating a problem.
- Buttons:** Reset (red), OK (green), and Cancel (grey).

Right Screenshot (Good Status):

- Header:** Diagnóstico inteligente
- Status Indicators:** Good Status (green box), Good (green text), 0 (green box), 0 (blue box), and a truck icon.
- System Status:** A table showing the status of various components. All components are in a green 'OK' state.
- Buttons:** Reset (green), OK (green), and Cancel (grey).

Tipo de icono (topología CAN)

Muestra el proceso de comunicación del diagnóstico y los resultados como tipo de icono.

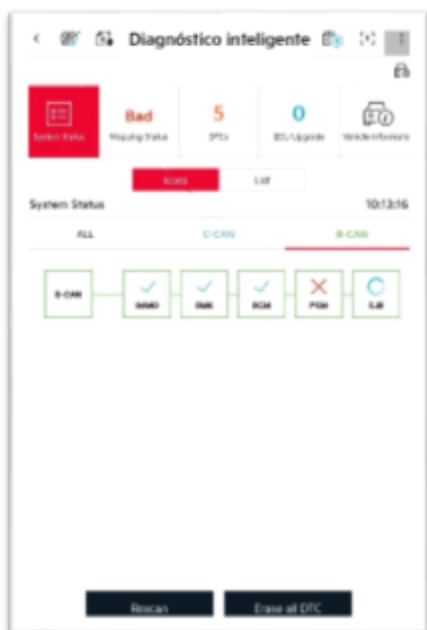
Puede comprobarlo en cada línea CAN.



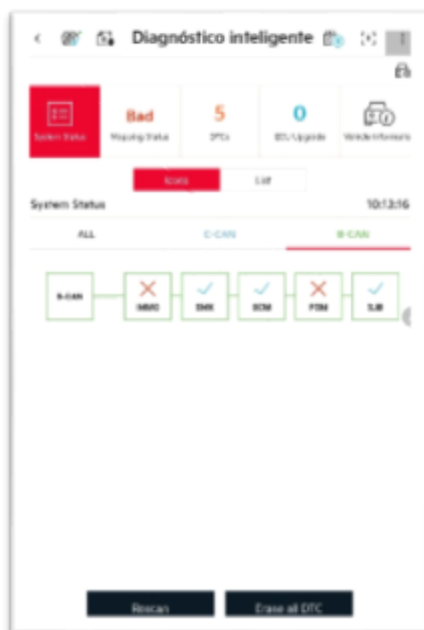
<TODOS>



<C-CAN>



<B-CAN>

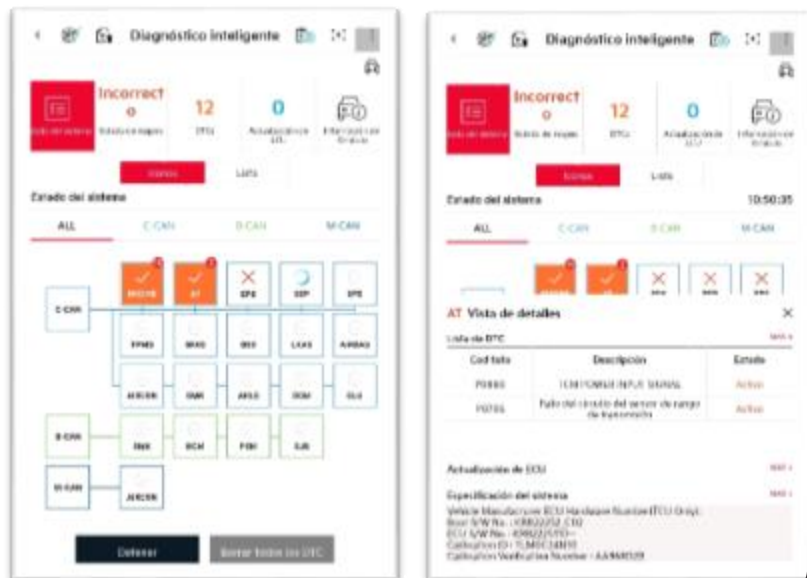


<M-CAN>

Aparece una pantalla detallada cuando selecciona el sistema.

Proporciona información sobre los códigos de error, la lista de actualización de ECU y las especificaciones del sistema.

Si toca "Más +", se proporciona un vínculo a una función relevante.



Tipo de lista

Muestra el proceso de comunicación de diagnóstico y los resultados como formato de tarjeta de lista.

Muestra información sobre códigos de error, lista de actualización de ECU y especificaciones del sistema.

Si toca DTC y ECU, proporciona enlaces a funciones relevantes.



Volver a buscar/eliminar todos los códigos de error

Proporciona la función de volver a buscar en el sistema seleccionado, así como la función de eliminación de códigos de error para los códigos de error que se encuentren.

