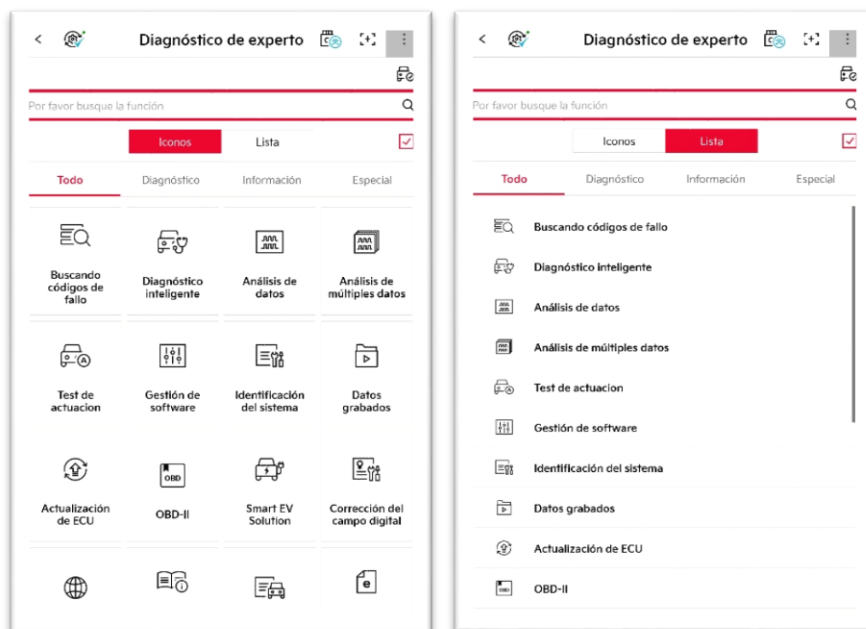


Diagnóstico de experto

En Diagnóstico de experto, el usuario puede utilizar la función de diagnóstico, la función especial y la función de utilidad proporcionada por KDS 2.0.

Introducción a la pantalla

Las funciones proporcionadas por KDS 2.0 se ofrecen como iconos o lista, y proporciona una lista de funciones para cada categoría.




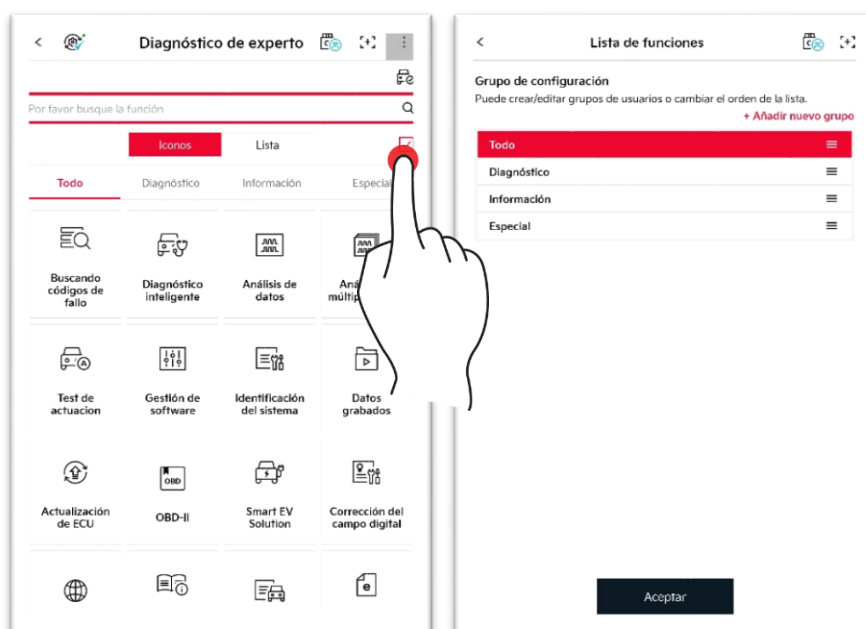
<Iconos>

<Lista>

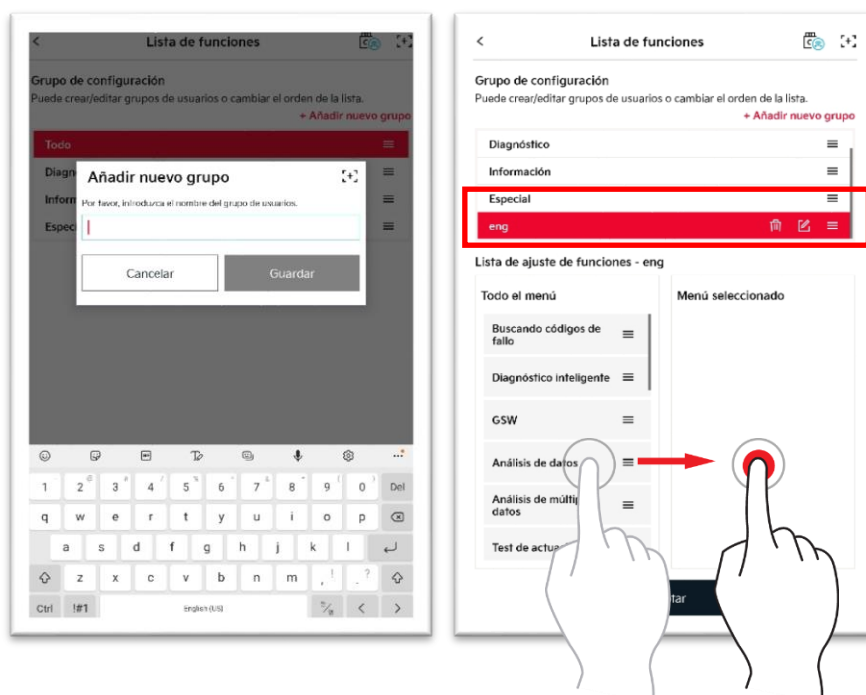
Creación/Edición del grupo de usuarios


Esta función edita la pantalla Menú para adaptarla a la conveniencia de usuarios.

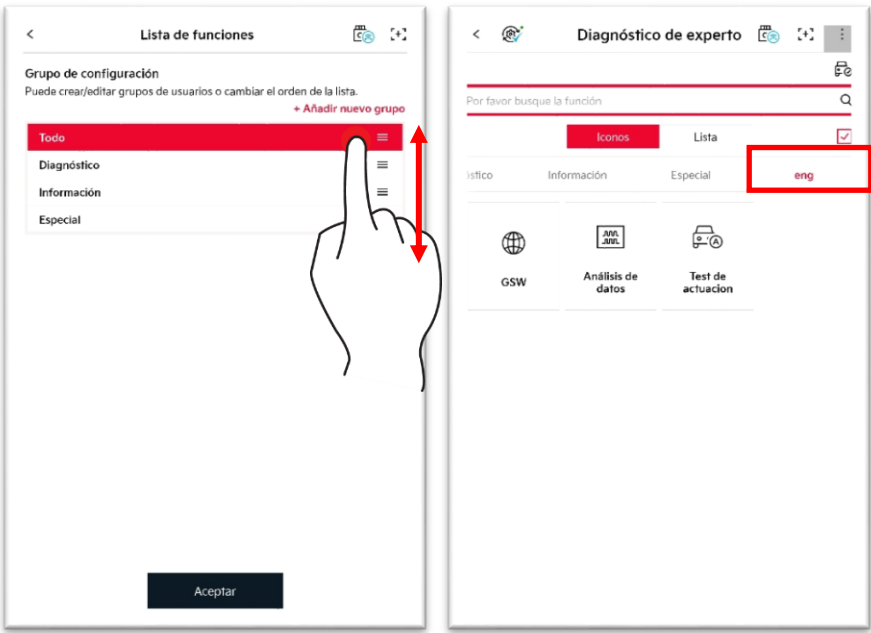
1. Toque el botón  y el botón Añadir nuevo grupo.






2. Si introduce un nombre de grupo y pulsa el botón Guardar, se añadirá un nuevo grupo. Puede arrastrar el menú que desee para aplicarlo a un grupo.



3. Puede editar el pedido arrastrando el icono  si pulsa el botón. Si pulsa el botón OK, podrá comprobar el grupo creado.



		Puede eliminar un grupo creado.
		Puede editar el nombre de un grupo.