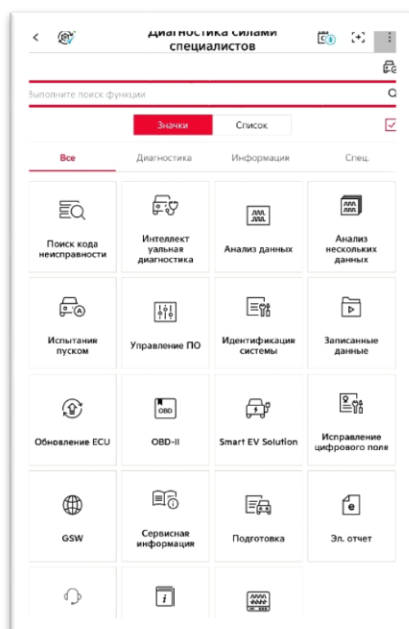


Профессиональная диагностика (Expert Diagnosis)

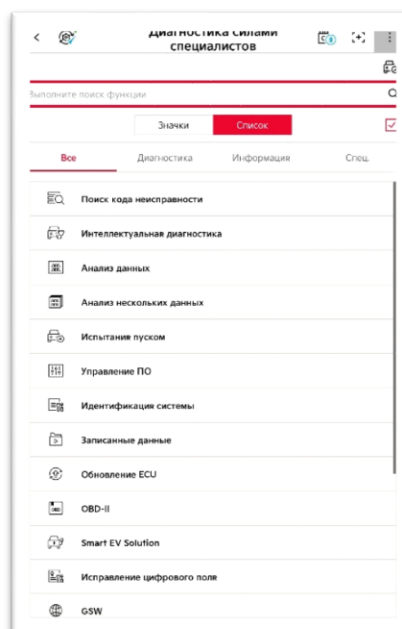
В программе «Профессиональная диагностика» пользователь может использовать функцию диагностики, а также специальную и служебную функции, предоставляемые KDS 2.0.

Описание экрана

Функции, предоставляемые KDS 2.0, отображаются в виде значков или списка со списком функций по каждой категории.



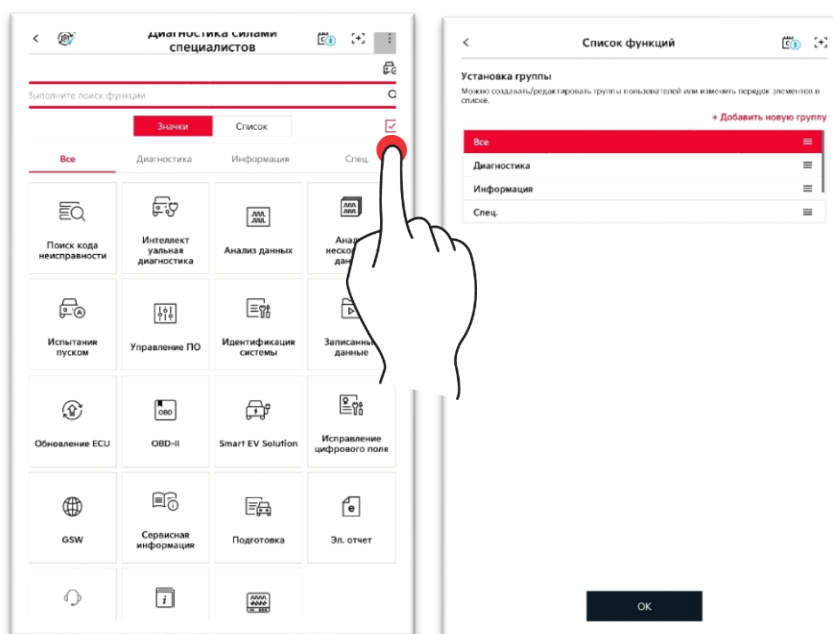
<Icons>



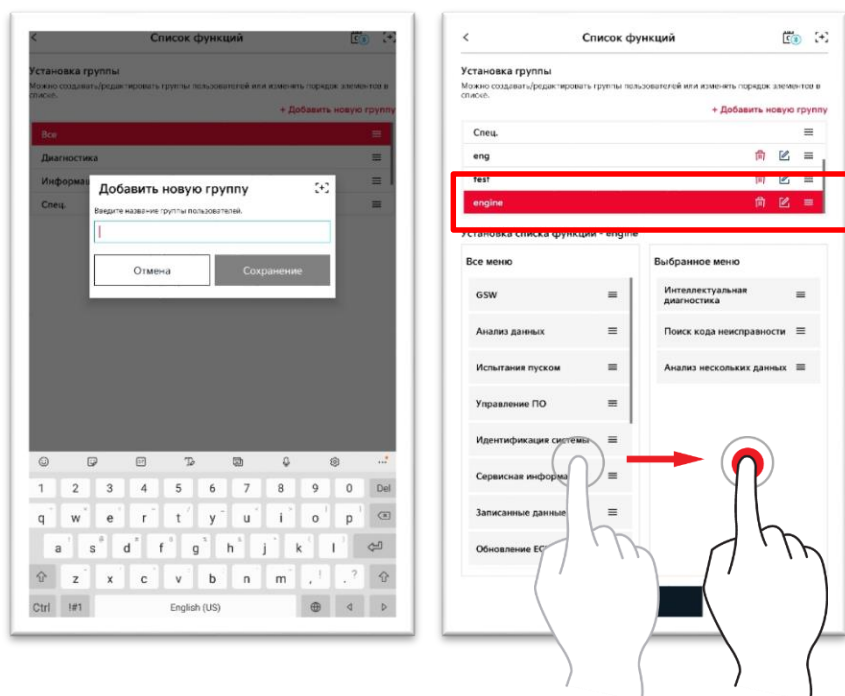
<List>


Создание/изменение группы пользователей

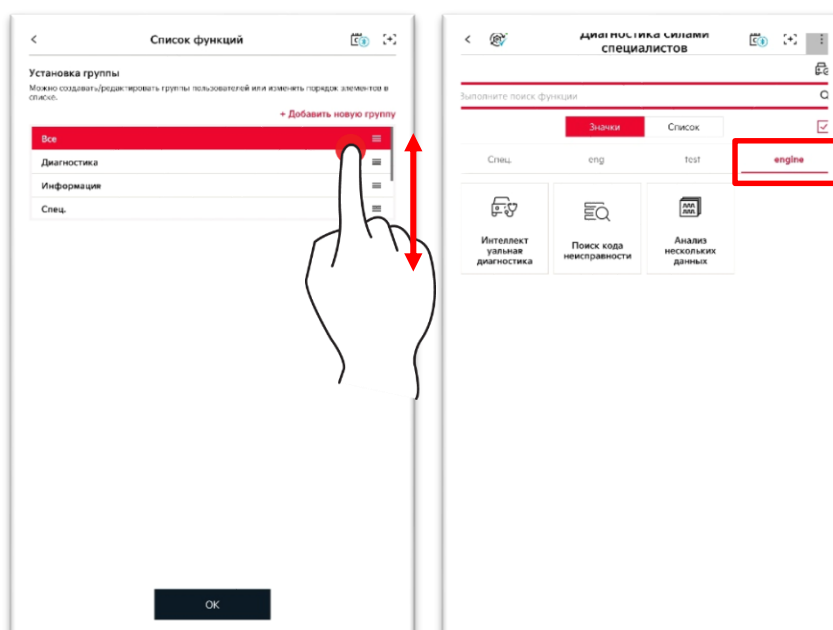
Эта функция позволяет вносить изменения в экран меню для удобства пользователей.






2. Введите имя группы, нажмите кнопку «Сохранить», и новая группа будет добавлена. Перетащите требуемое меню, чтобы применить его к группе.



3. Чтобы изменить порядок, перетаскивайте значок . Для просмотра созданной группы нажмите кнопку «ОК».



		Созданную группу можно удалить.
		Имя группы можно изменить.