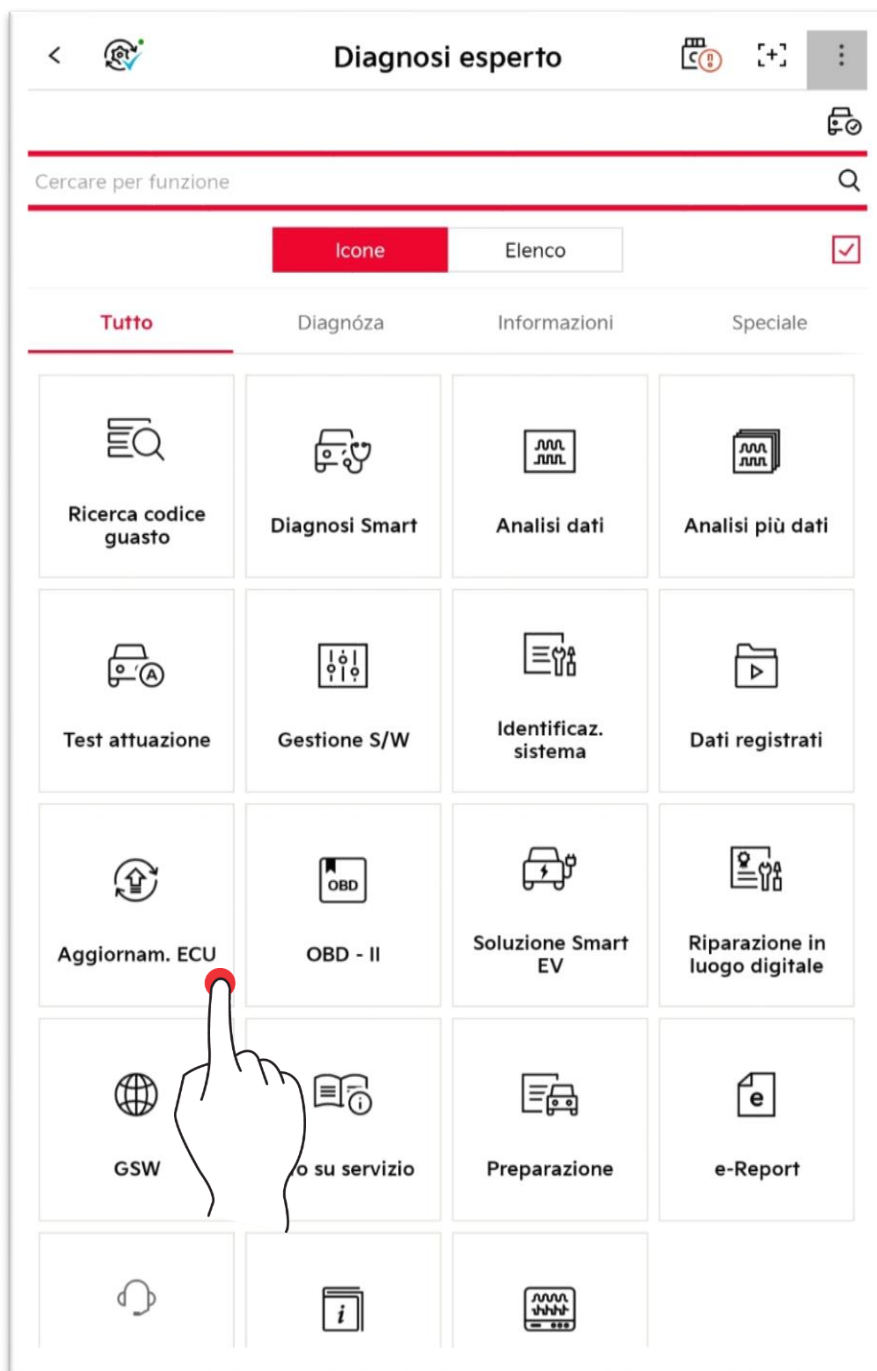


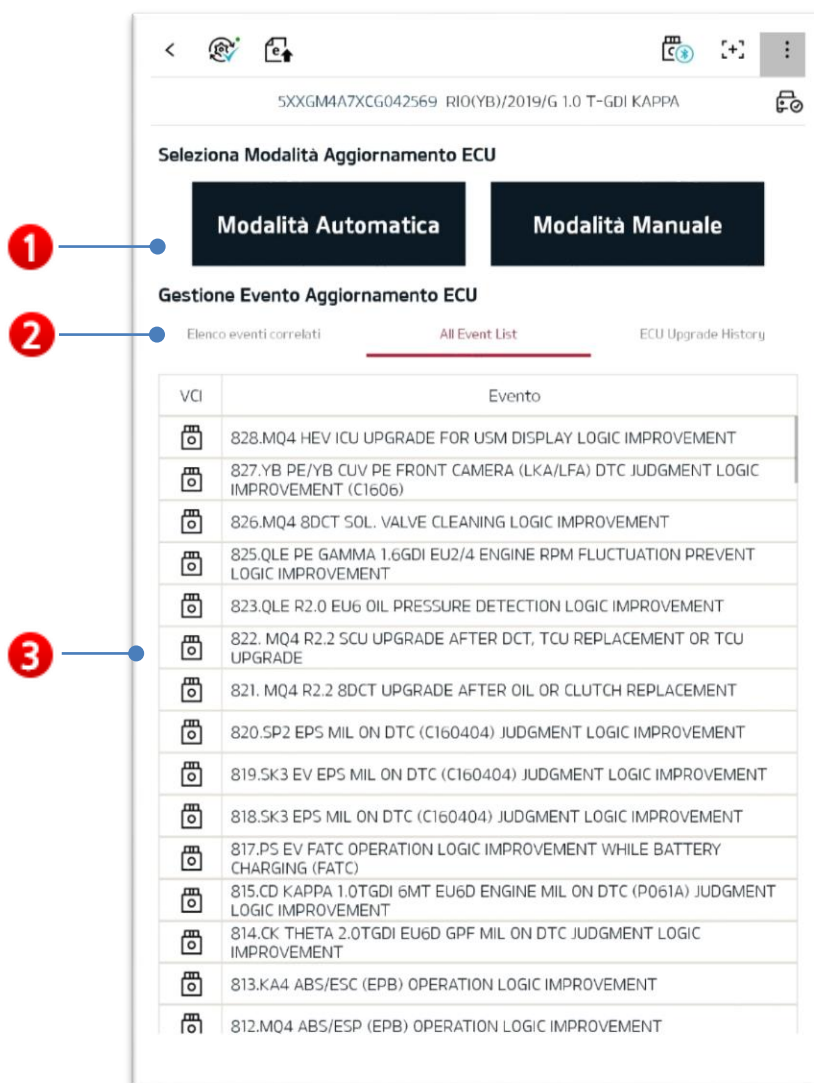
Diagnosi esperta - Aggiornamento ECU

Il fine di questa funzione è di aggiornare i dati sull'ECU (Unità di controllo elettronico) per migliorare le prestazioni del veicolo o correggere i problemi noti.



Configurazione schermata

Esegue funzioni automatiche forzate di un attuatore da ispezionare e verifica lo stato di funzionamento normale tramite il cambiamento dei dati del sensore.



1	È possibile selezionare la modalità automatica/manuale.
2	È possibile controllare l'elenco con tutti gli aggiornamenti ECU che sono supportati o l'elenco degli aggiornamenti ECU che corrispondono al veicolo selezionato, e la cronologia
3	È possibile controllare il nome dell'aggiornamento ECU e il tipo di modulo di comunicazione da usare per l'aggiornamento ECU.

Modalità automatica

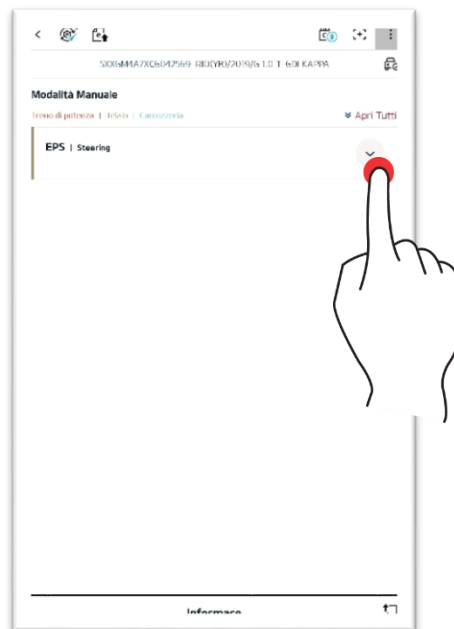
Comunica con il veicolo, cerca automaticamente l'evento di aggiornamento ECU che corrisponde al veicolo e controllare l'ID ROM.

Può ridurre la possibilità dell'utente di eseguire un aggiornamento ECU non valido.

Ricerca di venti e controllo dell'IR ROM

Controlla l'evento di aggiornamento ECU e l'ID ROM corrispondenti al veicolo selezionato.

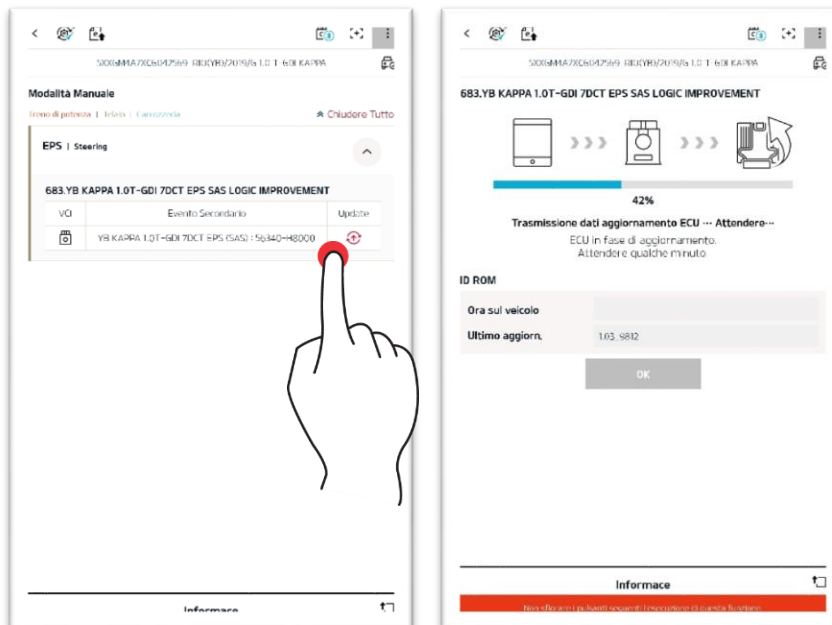
Se il controllo dell'ID ROM non riesce, usare l'icona sul lato destro del controller o il tasto in basso per controllare nuovamente l'ID ROM.



Continuazione dell'aggiornamento ECU

Una volta controllato l'ID ROM, toccare il tasto Aggiorna.

Viene eseguito l'aggiornamento ECU.



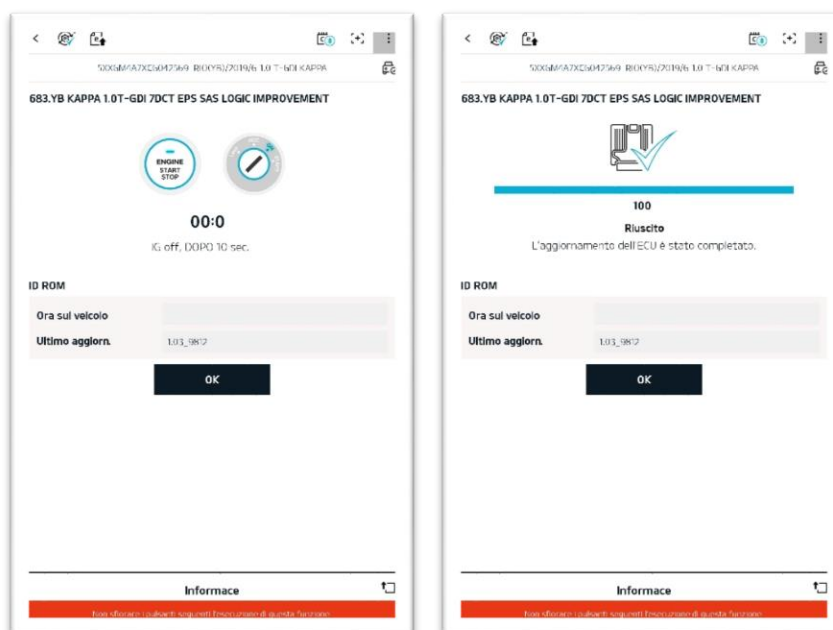
Attenzione

Prima di eseguire l'aggiornamento ECU, assicurarsi di premere il tasto Notifica nella parte inferiore della schermata per visualizzare le precauzioni.

Completamento

L'aggiornamento ECU viene completato dopo avere portato la chiave di azionamento su Off e On secondo quando indicato dal testo di guida.

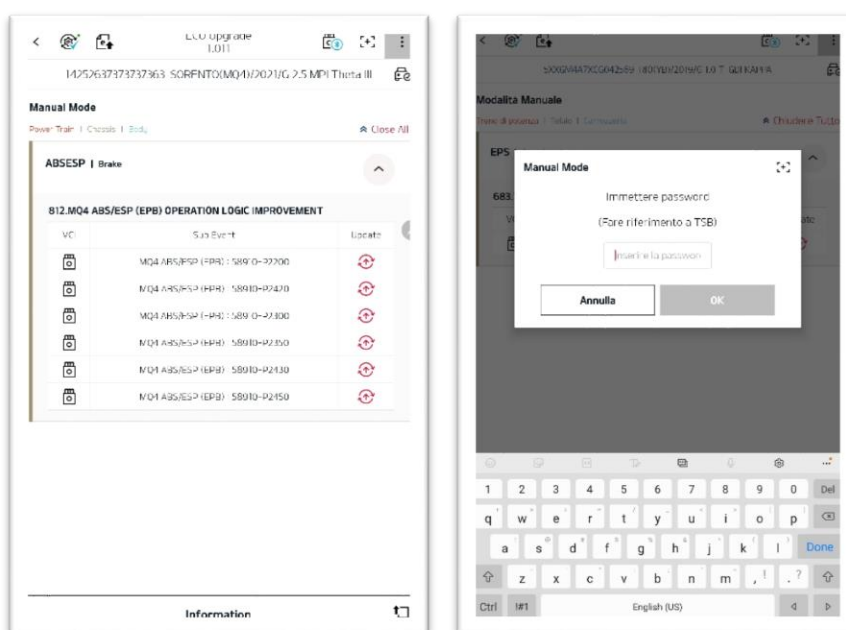
Usare l'ID ROM recente per controllare lo stato di cambiamento, e se l'aggiornamento ECU è stato eseguito normalmente.



Modalità manuale

La Modalità manuale è utilizzata quando la Modalità automatica non riesce, o per eseguire un aggiornamento alternativo per alcuni fini. Indica tutti gli eventi relativi al sistema selezionato quando è utilizzata questa funzione, e l'aggiornamento ECU è eseguito arbitrariamente a prescindere dall'ID ROM corrente.

Una volta selezionato un evento di aggiornamento ECU in base alle intenzioni dell'utente, è necessario inserire le password.

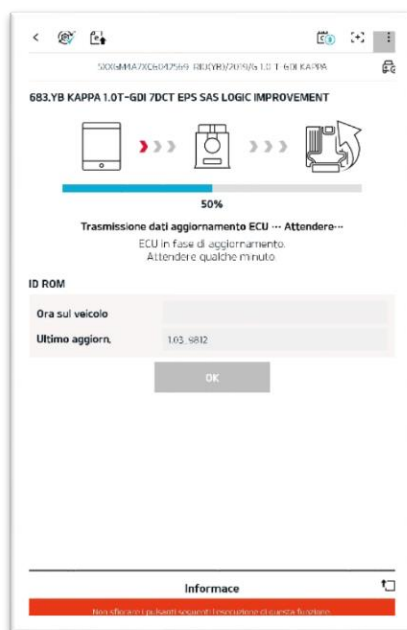


Attenzione

- ✓ Se l'evento selezionato e le specifiche del controller non corrispondono, l'ECU potrebbe essere danneggiato.
- ✓ Se la Modalità automatica non riesce, eseguire nuovamente l'aggiornamento in Modalità manuale.
- ✓ Se l'aggiornamento in Modalità automatica non riesce, spegnere l'IG per 10 secondi e accenderlo ed eseguire nuovamente l'aggiornamento.

Continuazione dell'aggiornamento ECU

Viene eseguito l'aggiornamento ECU.



Completamento

L'aggiornamento ECU viene completato dopo avere portato la chiave di azionamento su Off e On secondo quando indicato dal testo di guida.

Usare l'ID ROM recente per controllare lo stato di cambiamento, e se l'aggiornamento ECU è stato eseguito normalmente.

