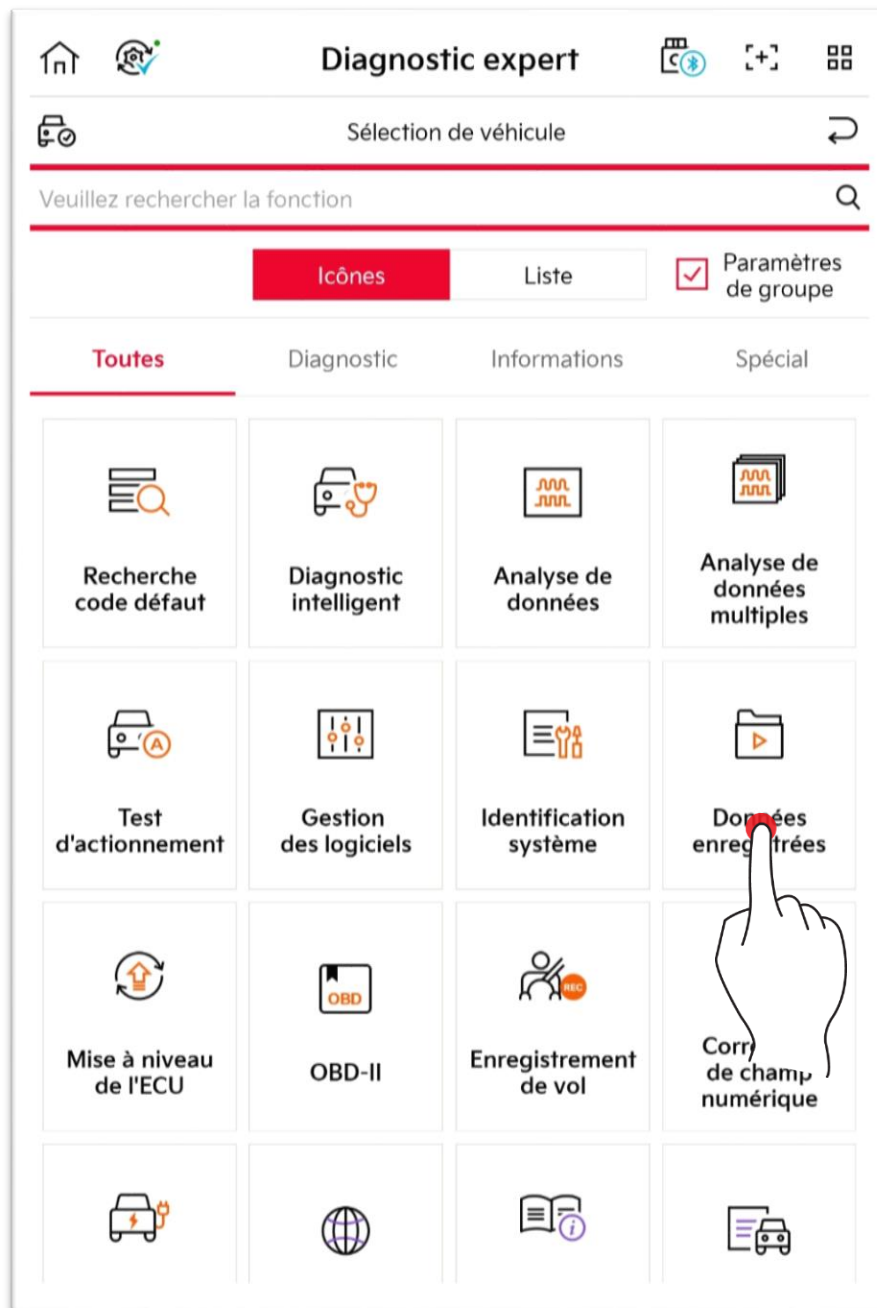


## Expert Diagnostic - Données Enregistrées

Vous pouvez afficher les données enregistrées dans la tablette PC et également copier les données de conduite enregistrées dans VCI II.



## Opération de Base

L'utilisateur peut afficher, partager ou supprimer les données enregistrées dans la tablette PC en fonction des besoins de l'utilisateur.

Données enregistrées

Server Local Copie de Données

KDS2\_UserData > Record > KIA > RIO(UB) > 86686868866868686

Étaler/plier

Liste des données enregistrées

Partager/supprimer

Record	Nom fichier
KIA	Image_20210602_144531.png
RIO(UB)	Image_20210602_143831.png
86686868866868686	RIO(UB)_ENGINE_20210602-150327.M SR
CERATO(LD)	RIO(UB)_ENGINE_20210602-145336.G SR
ETC	Image_20210602_103958.png
OPTIMA(TF_QF)	FFD_PO630_2106021415.txt
SPECTRA(LD)	Image_20210602_150916.png
ETC	RIO(UB)_ENGINE_Engine Idle(Warm)_210602-150335.pdf
	RIO(UB)_ENGINE_Engine Idle(Warm)_210602-145535.pdf
	Image_20210602_141850.png

Ouvrir

Ouvrir une donnée enregistrée

## Ouvrir des Fichiers

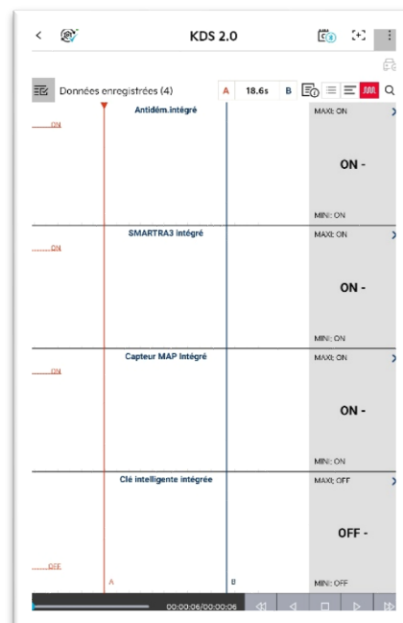
Fichier de Données Enregistré (.GSR)

Vous pouvez vérifier les données en mode texte et en mode graphique.



Données enregistrées (22)	Nom du capteur	Valeur	Unité
<input type="checkbox"/>	Antidém.Intégré	ON	-
<input type="checkbox"/>	SMARTRA2 Intégré	OFF	-
<input type="checkbox"/>	SMARTRA3 Intégré	ON	-
<input type="checkbox"/>	Clé Intelligente Intégrée	OFF	-
<input type="checkbox"/>	Capteur MAP Intégré	ON	-
<input type="checkbox"/>	Capteur MAF Intégré	OFF	-
<input type="checkbox"/>	Capteur pression A/Con Intégré	OFF	-
<input type="checkbox"/>	Capteur O2 linéaire Intégré	OFF	-
<input type="checkbox"/>	Capteur batterie Intégré	OFF	-
<input type="checkbox"/>	Type de Test Étanchéité - Sous Système Pression	OFF	-
<input type="checkbox"/>	Voyant dysfonctionnement On	ON	-
<input type="checkbox"/>	Commut. all. On	ON	-
<input type="checkbox"/>	Pompe à carb. MAR	OFF	-
<input type="checkbox"/>	Relais principal MAR	ON	-
<input type="checkbox"/>	Condition de conso. carburant	OFF	-
<input type="checkbox"/>	Amortisseur actif	OFF	-
<input type="checkbox"/>	Anti-jerk Function is Active by Workshop Testor	OFF	-
<input type="checkbox"/>	Codage variable	M/T	-
<input type="checkbox"/>	Interr. pédale embr(MI uniquement)	ON	-
<input type="checkbox"/>	Position niveau vitesse-DIAT uniquement)	OFF	-

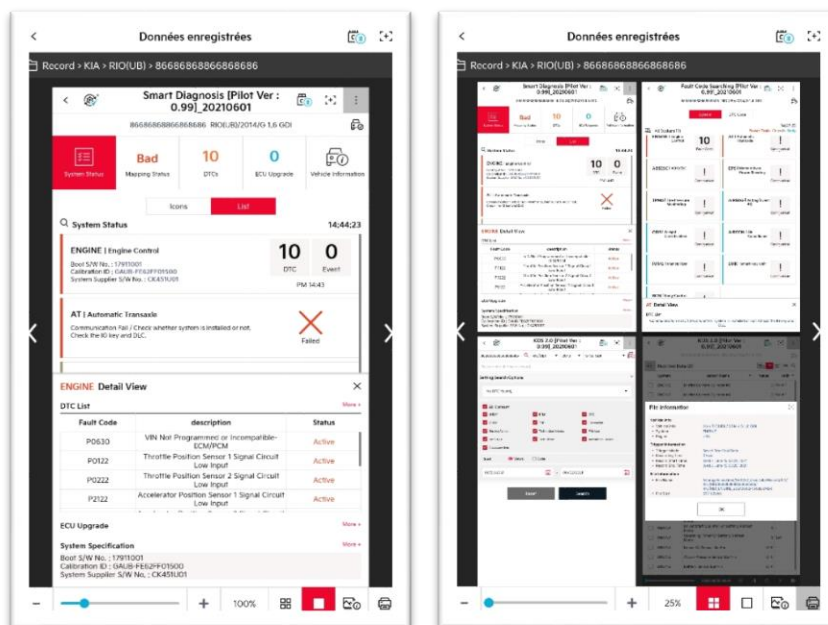
<Mode  
texte> en



<Mode graphique>

## Fichiers en Images

Vous pouvez vérifier les fichiers image qui sont enregistrés.



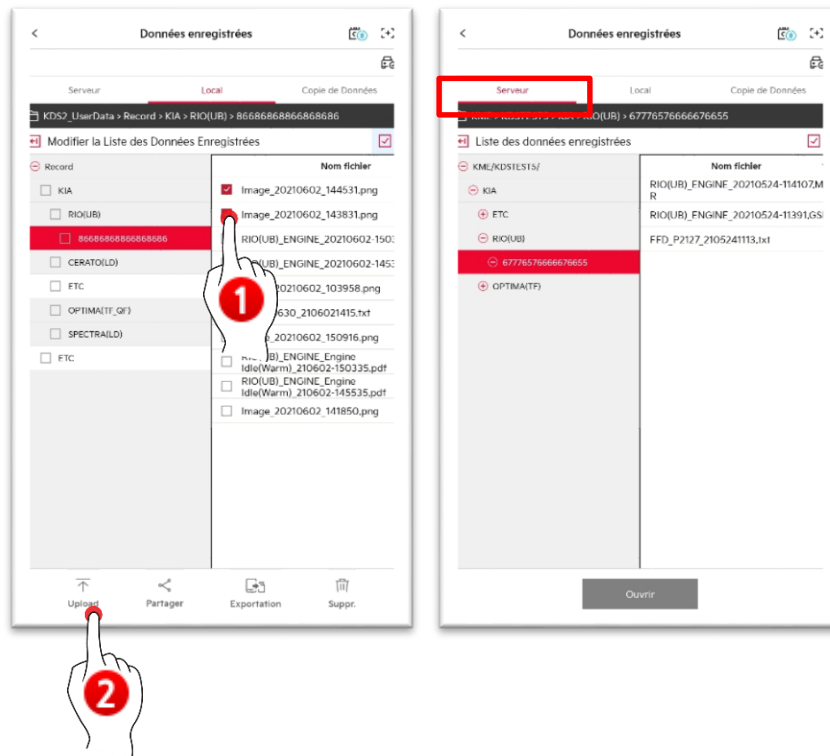
	Maximiser/réduire
	Afficher une page d'images
	Afficher plusieurs pages d'images (maximum de 4 pages)
	Informations détaillées sur les images
	Imprimer

## Téléchargement, Partage de Données, Exportation et Suppression

### Télécharger

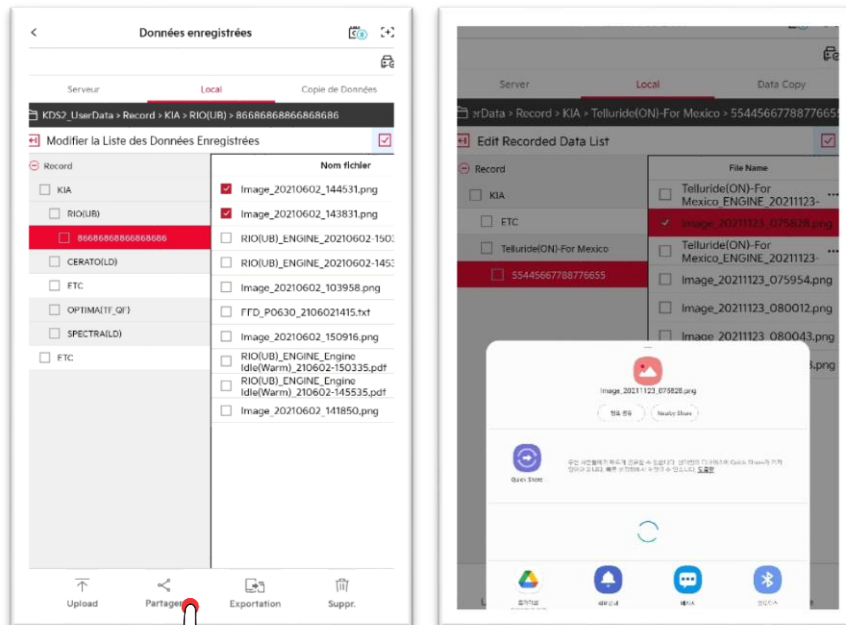
Vous pouvez télécharger l'image sélectionnée sur le serveur.

\*Les données téléchargées peuvent être vérifiées dans l'onglet « Server » lors de la connexion à partir d'une autre tablette.



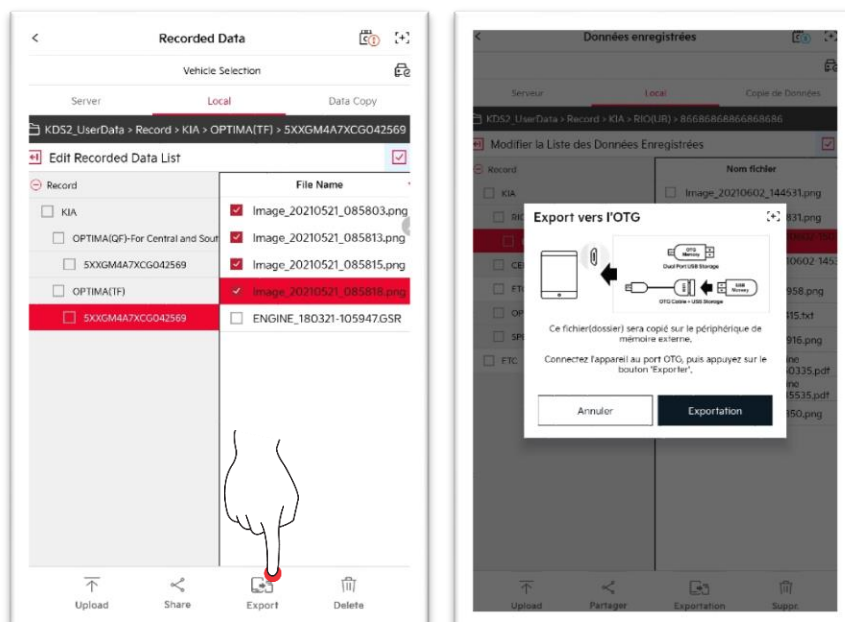
## Partage

Vous pouvez partager les données en utilisant diverses méthodes prises en charge par votre tablette.



## Exportation

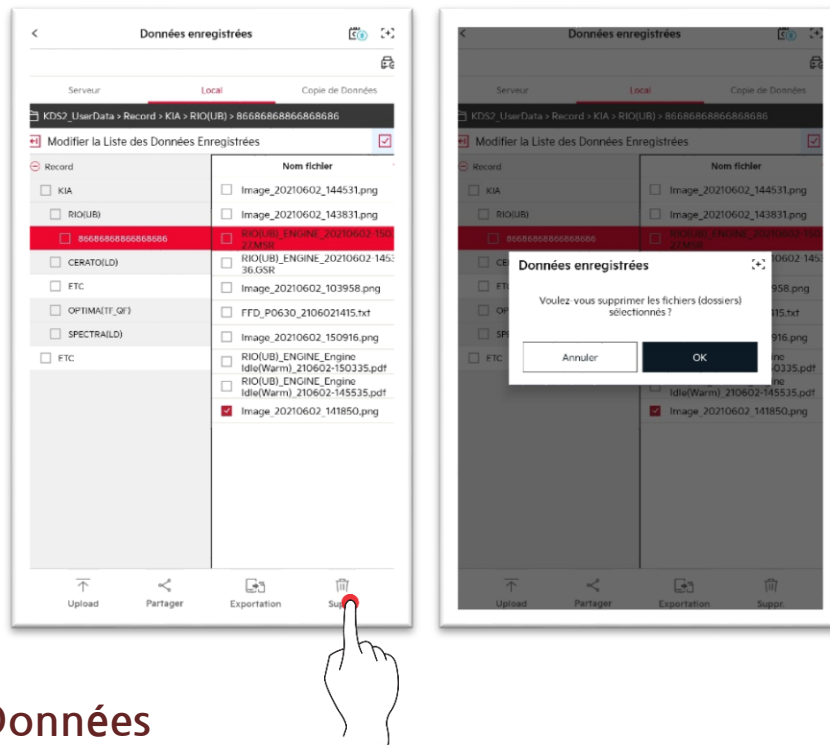
Vous pouvez exporter les données via un périphérique de sauvegarde externe.



※ Pour exporter les données vers une clé USB ou une carte SD, veuillez vous référer au guide suivant.

## Supprimer

Vous pouvez supprimer les données via le bouton Supprimer.



## Copie de Données

Vous pouvez copier et coller les fichiers de données enregistrés dans VCI sur votre tablette PC. Sélectionnez une donnée à copier et appuyez sur le bouton « Data Copy ».

※ Il est enregistré dans le chemin de fichier de KDS2\_UserData/Record du périphérique de stockage interne.

