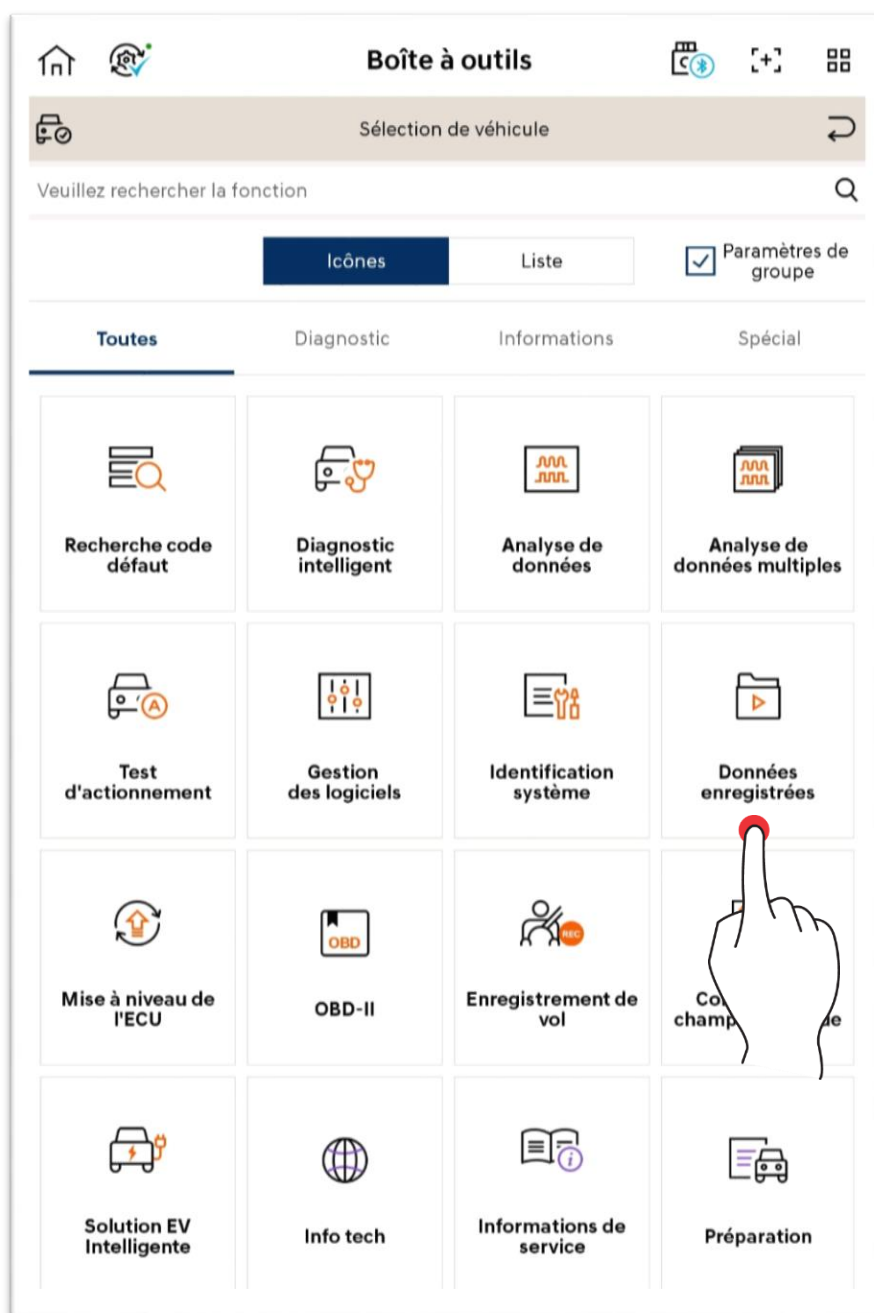


Expert Diagnostic - Données Enregistrées

Vous pouvez afficher les données enregistrées dans la tablette PC et également copier les données de conduite enregistrées dans VCI II.



Opération de Base

L'utilisateur peut afficher, partager ou supprimer les données enregistrées dans la tablette PC en fonction des besoins de l'utilisateur.

Données enregistrées

Local Copie de Données

NvciData > Record > HYUNDAI > SONATA_i45(YF) > 151552662Y2662262

Étaler/plier ☐ Liste des données enregistrées ☒ Partager/supprimer

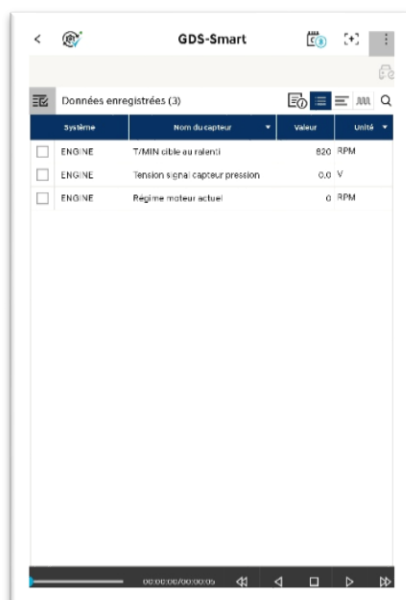
Record	Nom fichier
HYUNDAI	Image_20210901_090308.png
ETC	SONATA_i45(YF)_ENGINE_20210901-
ACCENT(MC)	SONATA_i45(YF)_ENGINE_20210901-
SONATA_i45(YF)	
151552662Y2662262	

Ouvrir Ouvrir une donnée enregistrée

Ouvrir des Fichiers

Fichier de Données Enregistré (.GSR)

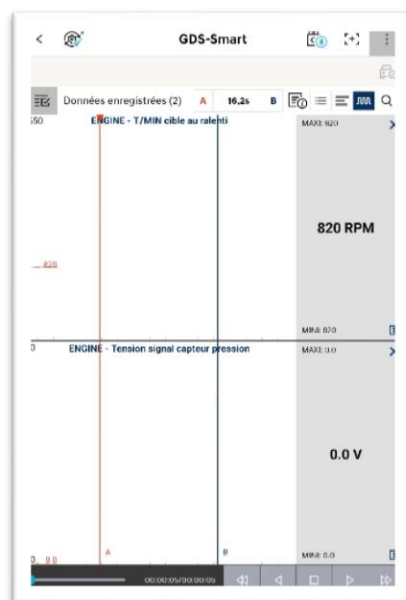
Vous pouvez vérifier les données en mode texte et en mode graphique.



The screenshot shows the GDS-Smart application in text mode. The title bar reads 'GDS-Smart'. Below it, a header indicates 'Données enregistrées (3)'. A table lists three data points with checkboxes, system names, sensor names, values, and units.

	Système	Nom du capteur	valeur	Unité
<input type="checkbox"/>	ENGINE	T/MIN cible au ralenti	820	RPM
<input type="checkbox"/>	ENGINE	Tension signal capteur pression	0.0	V
<input type="checkbox"/>	ENGINE	Régime moteur actuel	0	RPM

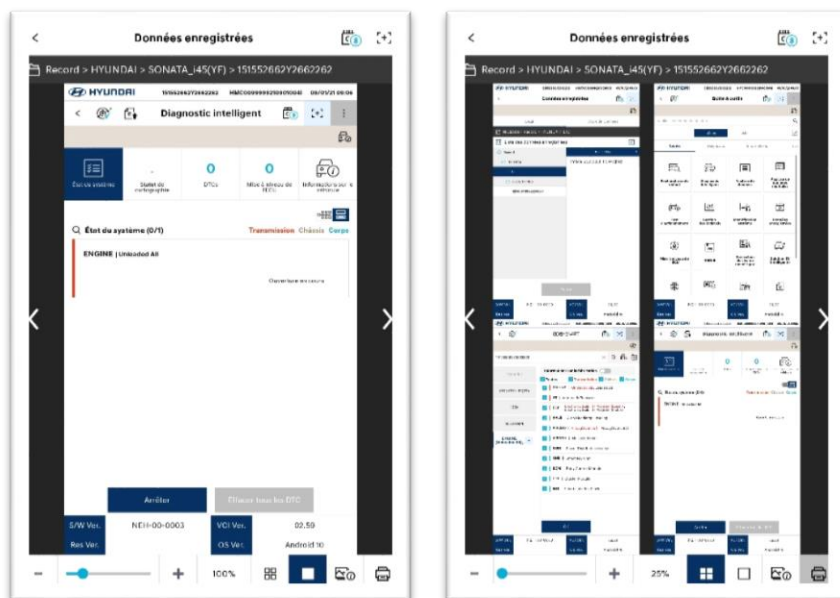
<Mode en texte>



<Mode graphique>

Fichiers en Images

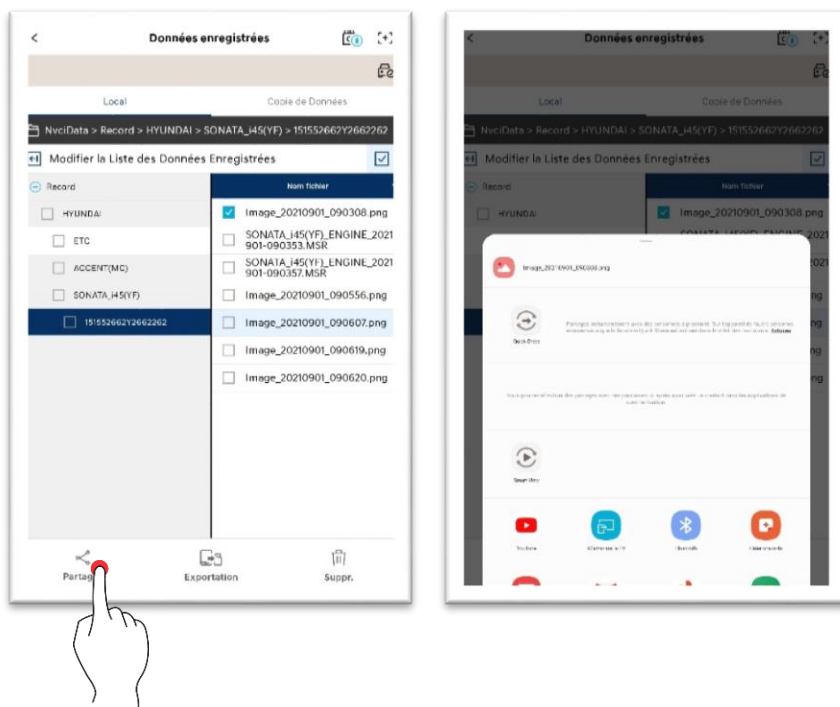
Vous pouvez vérifier les fichiers image qui sont enregistrés.



	Maximiser/réduire
	Afficher une page d'images
	Afficher plusieurs pages d'images (maximum de 4 pages)
	Informations détaillées sur les images
	Imprimer

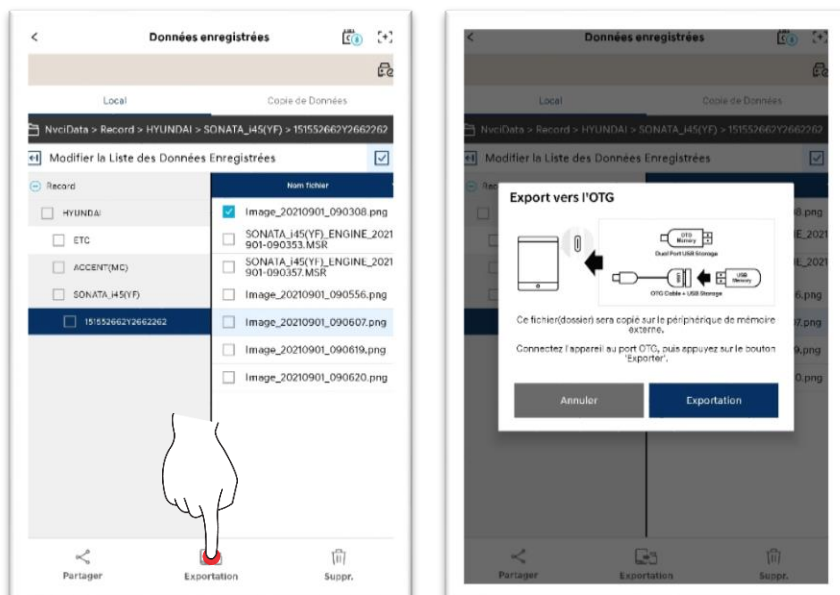
Partage

Vous pouvez partager les données en utilisant diverses méthodes prises en charge par votre tablette.



Exportation

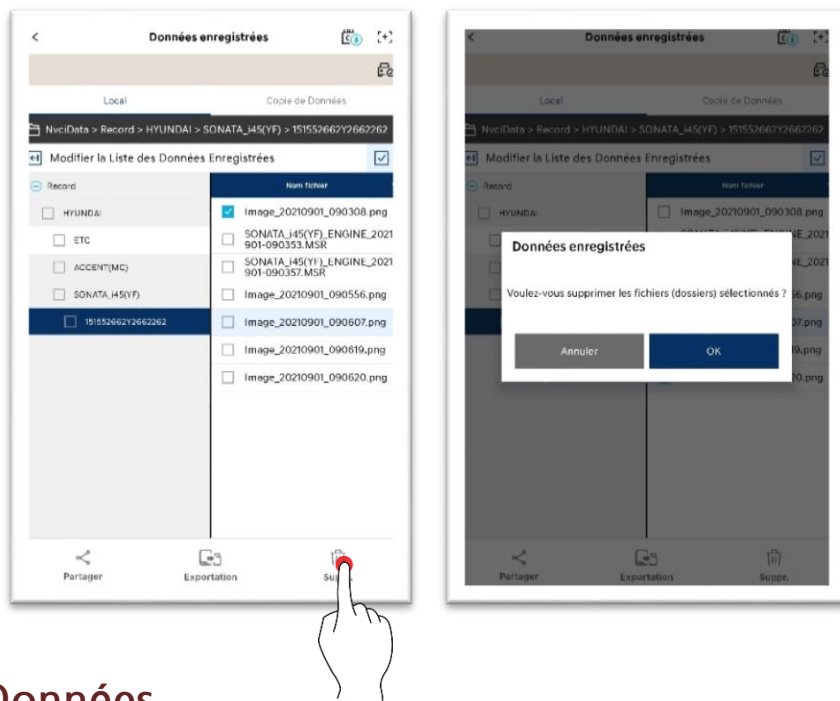
Vous pouvez exporter les données via un périphérique de sauvegarde externe.



※ Pour exporter les données vers une clé USB ou une carte SD, veuillez vous référer au guide suivant.

Supprimer

Vous pouvez supprimer les données via le bouton Supprimer.



Copie de Données

Vous pouvez copier et coller les fichiers de données enregistrés dans VCI sur votre tablette PC.

Sélectionnez une donnée à copier et appuyez sur le bouton « Data Copy ».

※ Il est enregistré dans le chemin de fichier de NVCIData/Record du périphérique de stockage interne.

