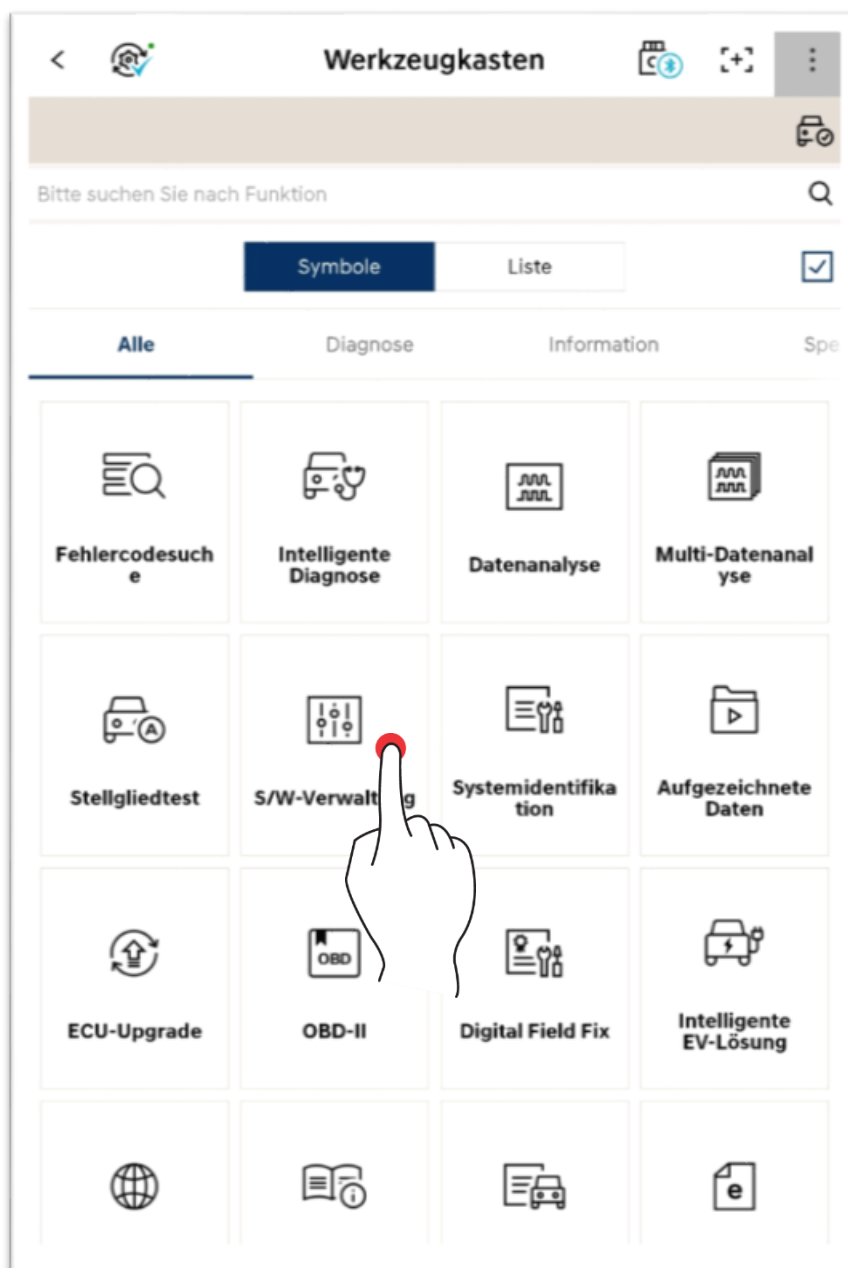


## Experten-Diagnose – S/W-Management


Hierdurch werden Funktionen - wie z.B. zusätzliche Einstellungen nach der Fahrzeugreparatur, dem Fahrzeugtest oder der Fahrzeuginitiierung, etc. - unterstützt.

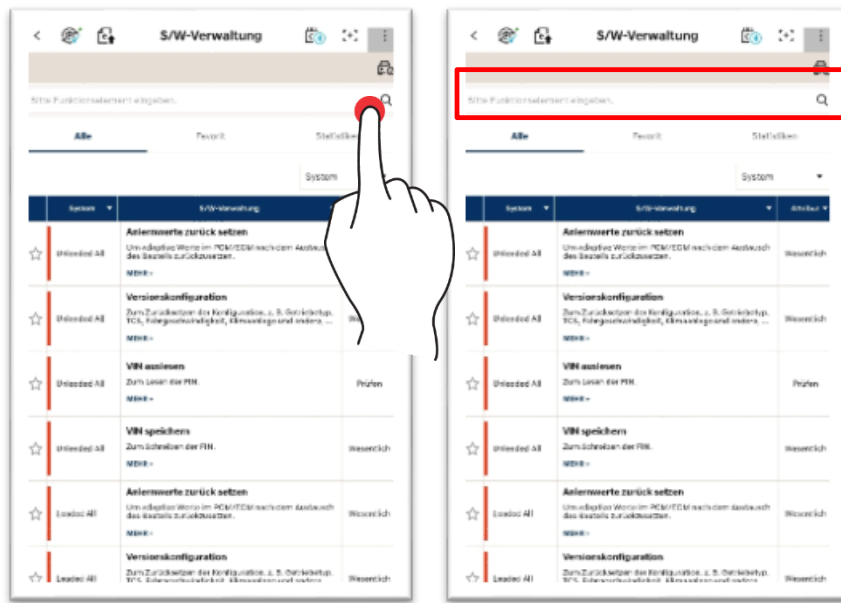
Die unterstützten Funktionen variieren je nach Fahrzeugart. Außerdem sollte der Fahrzeugzustand beachtet werden.




# Basisbetrieb

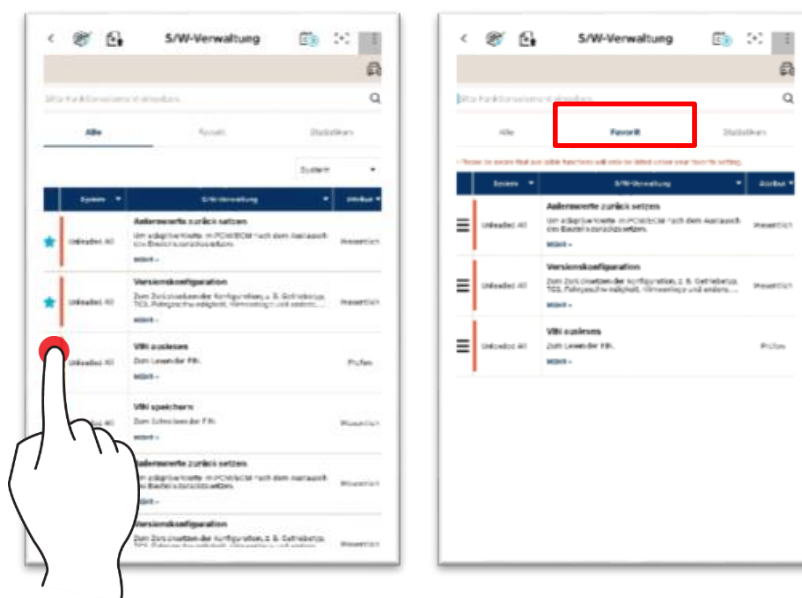
## Suche

Indem Sie das Symbol  berühren, können Sie ein Suchwort eingeben, um nach einer Funktion zu suchen.



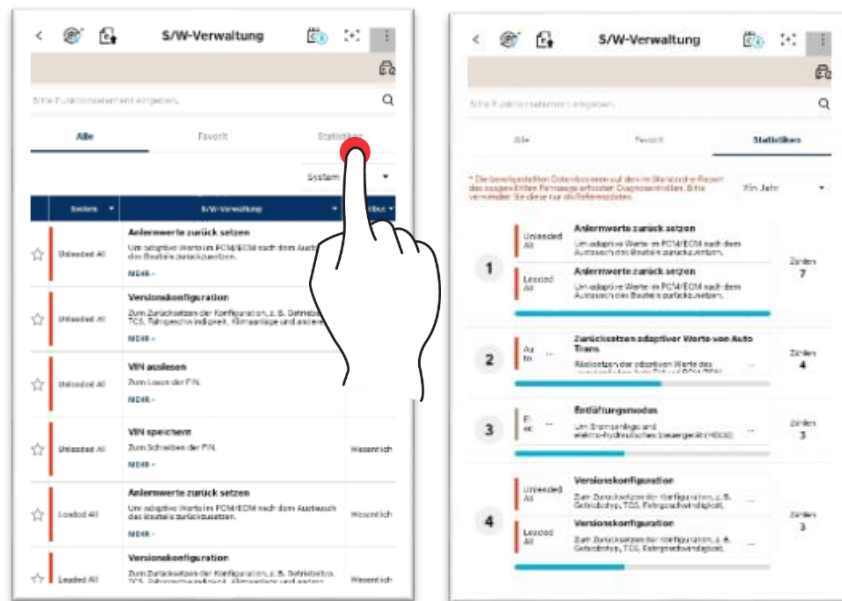
## Favoritenliste

Indem Sie das Symbol  berühren, können Sie häufig verwendete Funktionen zu der Favoritenliste hinzufügen.



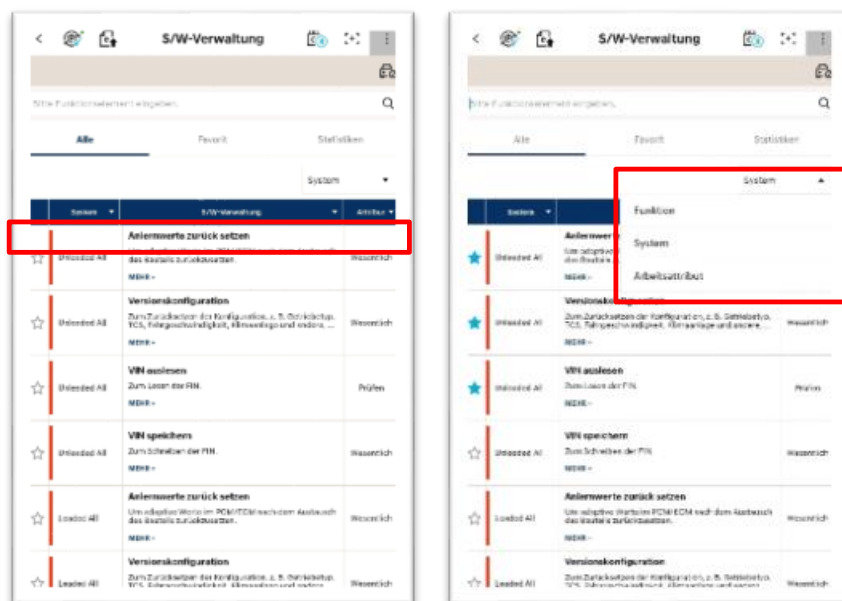
## Statistiken

Sie können die Anzahl an insgesamt ausgeführten Zusatzfunktionen der ausgewählten Fahrzeugart anhand der E-Berichtsdaten überprüfen.



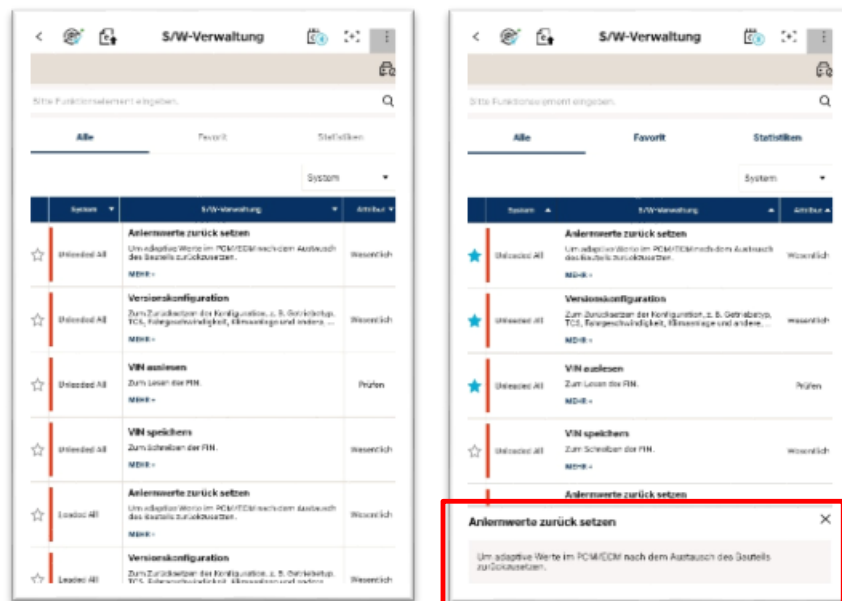
## Anordnung

Sie können die Reihenfolge in der Funktionsliste ändern und nach Artikel filtern.



## Anleitung ansehen

Mithilfe der Funktion „Mehr+“ können Sie eine kurze Anleitung zu den ausgewählten Zusatzfunktionen erhalten.



## ! Vorsicht

- Bei der Ausführung von Zusatzfunktionen mithilfe einer ungeeigneten Methode, besteht ein Schadensrisiko für das Fahrzeug oder das entsprechende Teil.
- Vergewissern Sie sich während der Ausführung einer Funktion, dass andere Funktionen - wie z.B. der Systemknopf (Zurück/Startseite/Menü), etc. - nicht ausgeführt werden.
- Sofern der Fahrzeugstatus und -zustand nicht übereinstimmen, können die entsprechenden Zusatzfunktionen möglicherweise nicht ausgeführt werden.