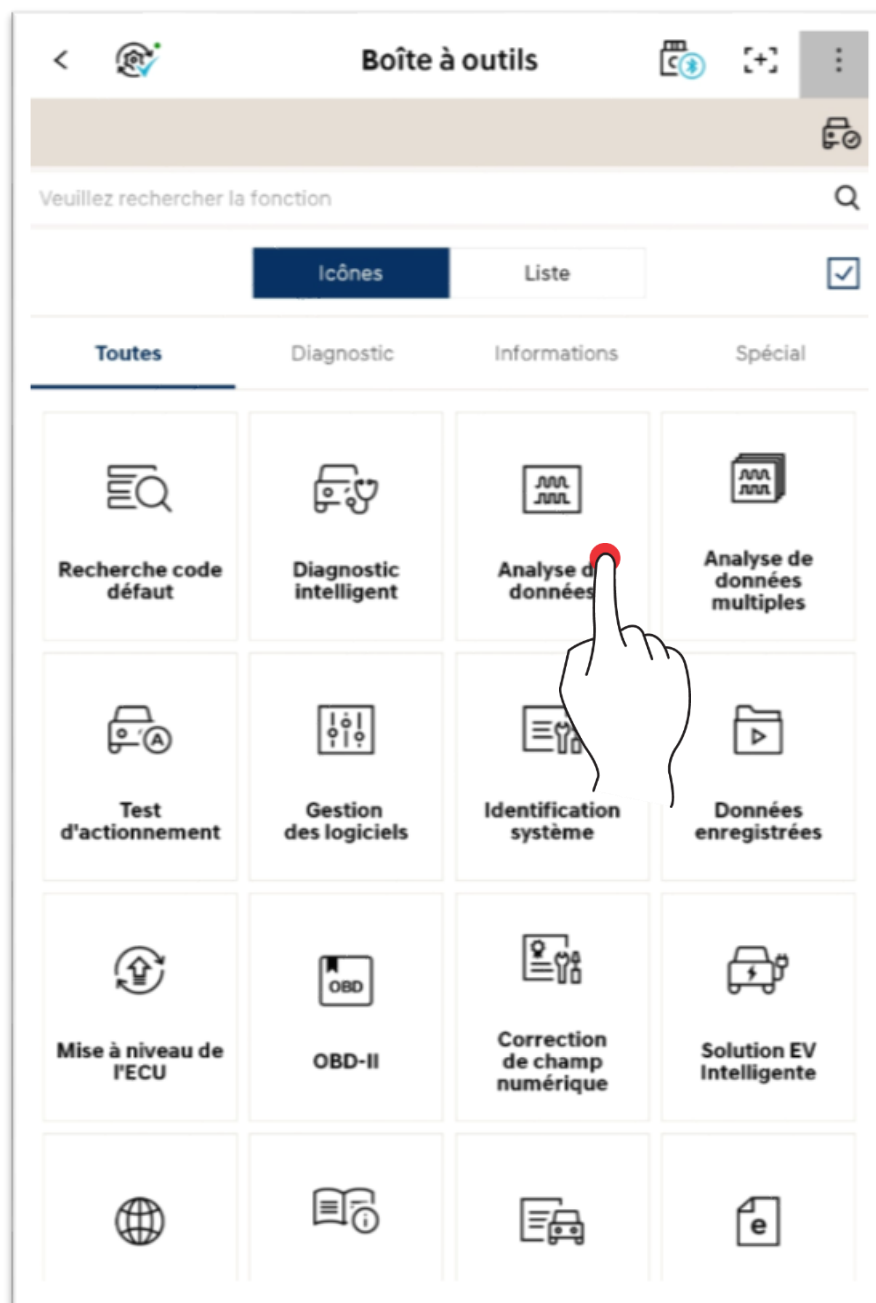


Diagnostic Expert – Analyse des Données

Cette fonction permet à divers types de modules de commande montés sur le véhicule de confirmer les valeurs des paramètres, qui contrôlent l'entrée du signal du capteur et le mouvement des actionneurs, via la communication du véhicule.



Mode

Il s'agit d'une description du mode d'indication des données du capteur.

Mode de Texte

Ceci indique les données du capteur au format texte.



Item du capteur	Valeur	Unité	Actions
<input type="checkbox"/> Tension logique batterie	13.8	V	
<input type="checkbox"/> Tension batterie après câblage	13.8	V	
<input type="checkbox"/> Régime moteur actuel	0	tr/min	
<input type="checkbox"/> Tr/min cible au ralenti	820	tr/min	
<input type="checkbox"/> Tension signal capteur pression	0.0	V	
<input type="checkbox"/> Pression d'admission du manifold	100.0	hPa	
<input type="checkbox"/> Tension température eau	5.0	V	
<input type="checkbox"/> Température eau	-33.3	°C	
<input type="checkbox"/> Température d'air ambiant	-33.3	°C	
<input type="checkbox"/> Tension température air d'entrée	5.0	V	
<input type="checkbox"/> Température air d'admission	-33.3	°C	
<input type="checkbox"/> Temp. huile moteur	-33.3	°C	
<input type="checkbox"/> Niveau carbur.	100	%	
<input type="checkbox"/> Press. absolue carbur.	40.0	hPa	
<input type="checkbox"/> Banc1 en analyse type de capteur O2 (analyseOption)	0.4	V	
<input type="checkbox"/> Banc2 en analyse type de capteur O2 (analyseOption)	2.0	V	
<input type="checkbox"/> Vitesse de véhicule	0.0	km/h	
<input type="checkbox"/> Relative Charge Value (Engine Load)	0.0	%	

Mode graphique à barres

Ceci indique les données du capteur sous forme de graphique à barres.



Item du capteur	Valeur	Unité	Actions
<input type="checkbox"/> Tension logique batterie	13.8	V	
<input type="checkbox"/> Tension batterie après câblage	13.8	V	
<input type="checkbox"/> Régime moteur actuel	0	tr/min	
<input type="checkbox"/> Tr/min cible au ralenti	820	tr/min	
<input type="checkbox"/> Tension signal capteur pression	0.0	V	
<input type="checkbox"/> Pression d'admission du manifold	100.0	hPa	
<input type="checkbox"/> Tension température eau	5.0	V	
<input type="checkbox"/> Température eau	-33.3	°C	
<input type="checkbox"/> Température d'air ambiant	-33.3	°C	
<input type="checkbox"/> Tension température air d'entrée	5.0	V	
<input type="checkbox"/> Température air d'admission	-33.3	°C	
<input type="checkbox"/> Temp. huile moteur	-33.3	°C	
<input type="checkbox"/> Niveau carbur.	100	%	
<input type="checkbox"/> Press. absolue carbur.	40.0	hPa	
<input type="checkbox"/> Banc1 en analyse type de capteur O2 (analyseOption)	0.4	V	
<input type="checkbox"/> Banc2 en analyse type de capteur O2 (analyseOption)	2.0	V	
<input type="checkbox"/> Vitesse de véhicule	0.0	km/h	
<input type="checkbox"/> Relative Charge Value (Engine Load)	0.0	%	

Mode graphique

Ceci indique les données du capteur sous forme de graphique à barres.




Mode Graphique – Boutons de Fonction

Wiggle Test (Test d'oscillation) Activé/Désactivé

Lorsque la fonction Wiggle Test est activée, l'utilisateur peut configurer une valeur maximale/minimale de données souhaitée et recevoir une notification si la valeur du capteur dépasse ou tombe en dessous de la valeur standard.

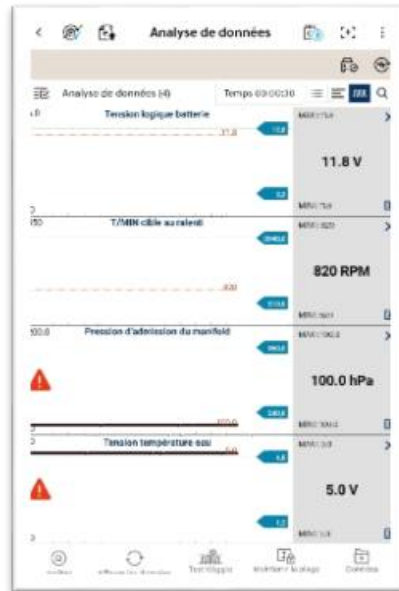


Configurer la valeur en faisant glisser le curseur.


 S'il est réglé sur silencieux ou à faible volume, le son de l'alarme peut ne pas être entendu.

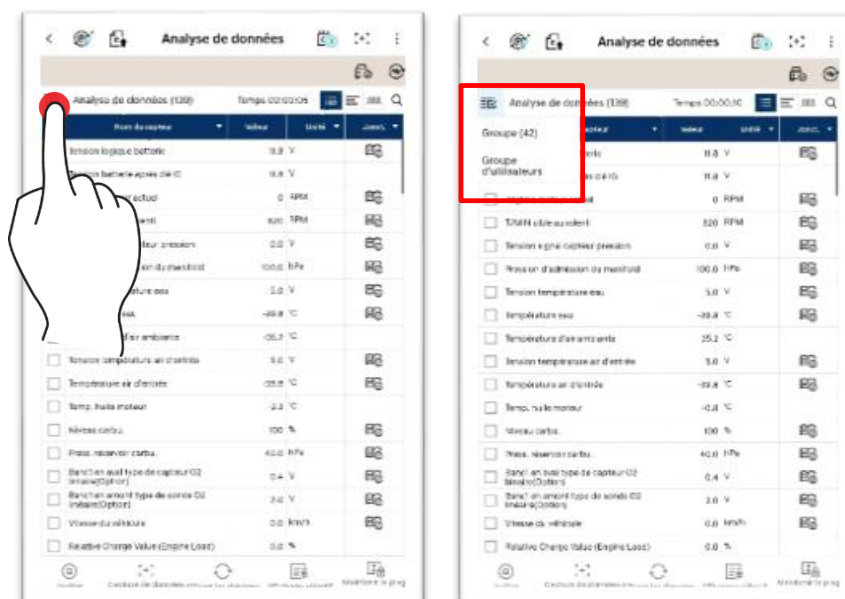
Test Wiggle activé – Plage de trous activée

Si Hold Range est activé, il affiche uniquement les valeurs du capteur qui dépassent ou tombent en dessous de la valeur standard.



Groupe/Groupe d'Utilisateurs

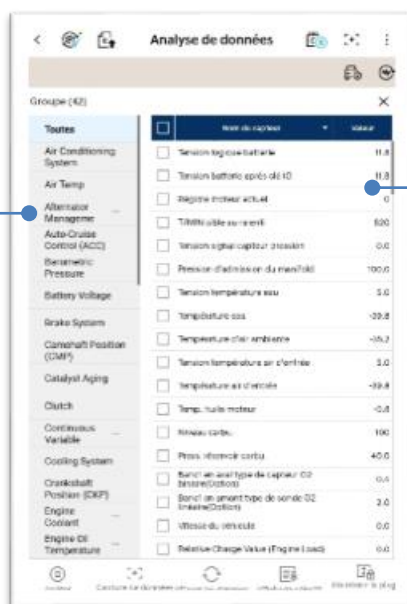
Grâce au bouton  dans le coin supérieur gauche, l'utilisateur peut utiliser la fonction Groupe/Groupe d'utilisateurs.



Groupe

Il forme un groupe d'éléments de données de capteur pour exprimer uniquement les données pertinentes.

Liste des groupes



Liste de données de capteurs groupés

Groupe d'utilisateurs

L'utilisateur peut former ou modifier des groupes d'éléments de données de capteur souhaités.

1. Dans l'écran Groupe d'utilisateurs, sélectionnez les éléments de données du capteur à regrouper.

Analyse de données

Groupe d'utilisateurs

Ajouter un nouveau capteur

<input type="checkbox"/>	Nom du capteur	Valeur
<input type="checkbox"/>	Tension capteur batterie	11.8
<input type="checkbox"/>	Tension batterie après U&I2	11.8
<input type="checkbox"/>	Régime moteur actuel	0
<input type="checkbox"/>	Temps total au ralenti	820
<input type="checkbox"/>	Tension signal capteur pression	0.0
<input type="checkbox"/>	Pression d'admission du moteur	100.0
<input type="checkbox"/>	Température eau	5.0
<input type="checkbox"/>	Température eau	-29.8
<input type="checkbox"/>	Température d'air ambiante	-32.2
<input type="checkbox"/>	Température air d'admission	5.0
<input type="checkbox"/>	Température air d'admission	-39.8
<input type="checkbox"/>	Température air d'admission	2.2
<input type="checkbox"/>	Niveau carburant	100
<input type="checkbox"/>	Press. réservoir carburant	40.0
<input type="checkbox"/>	Sens et analyse de capteur O2 (brake/Option)	0.4
<input type="checkbox"/>	Sens et analyse de capteur O2 (brake/Option)	2.0
<input type="checkbox"/>	Vitesse du véhicule	0.0
<input type="checkbox"/>	Relative Charge Véhicule (Engine Load)	0.0

Création de données

Analyse de données

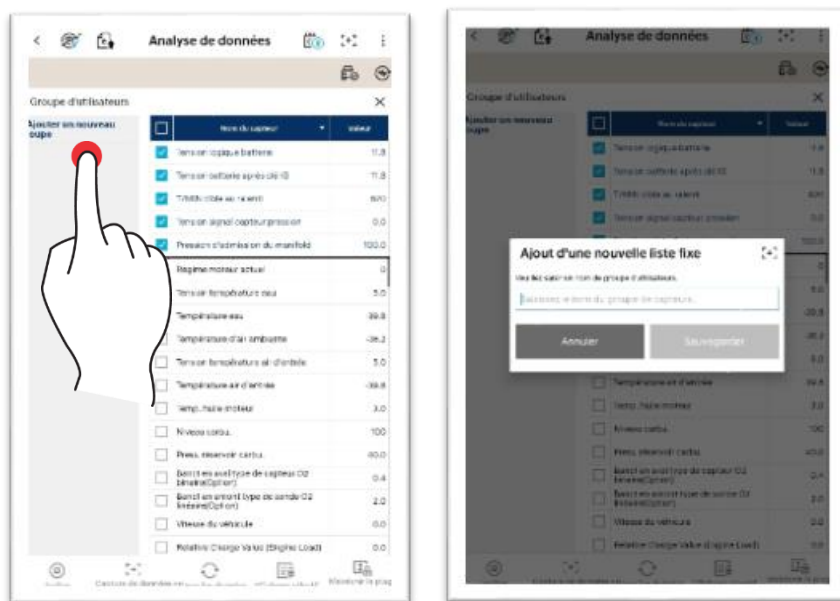
Groupe d'utilisateurs

Ajouter un nouveau capteur

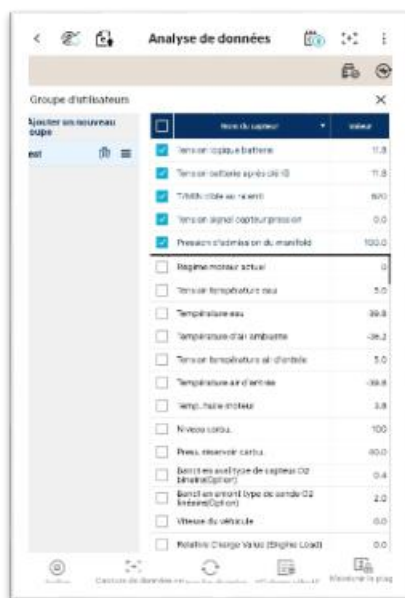
<input type="checkbox"/>	Nom du capteur	Valeur
<input checked="" type="checkbox"/>	Tension capteur batterie	11.8
<input checked="" type="checkbox"/>	Tension batterie après U&I2	11.8
<input checked="" type="checkbox"/>	Temps total au ralenti	820
<input checked="" type="checkbox"/>	Tension signal capteur pression	0.0
<input checked="" type="checkbox"/>	Pression d'admission du moteur	100.0
<input type="checkbox"/>	Régime moteur actuel	0
<input type="checkbox"/>	Température eau	5.0
<input type="checkbox"/>	Température eau	39.8
<input type="checkbox"/>	Température d'air ambiante	-32.2
<input type="checkbox"/>	Température air d'admission	5.0
<input type="checkbox"/>	Température air d'admission	-39.8
<input type="checkbox"/>	Température air d'admission	2.0
<input type="checkbox"/>	Niveau carburant	100
<input type="checkbox"/>	Press. réservoir carburant	40.0
<input type="checkbox"/>	Sens et analyse de capteur O2 (brake/Option)	0.4
<input type="checkbox"/>	Sens et analyse de capteur O2 (brake/Option)	2.0
<input type="checkbox"/>	Vitesse du véhicule	0.0
<input type="checkbox"/>	Relative Charge Véhicule (Engine Load)	0.0




Création de données

2. Une fois la sélection des éléments effectuée, à partir d'un groupe via « Add a New Group (Ajouter un nouveau groupe) ».




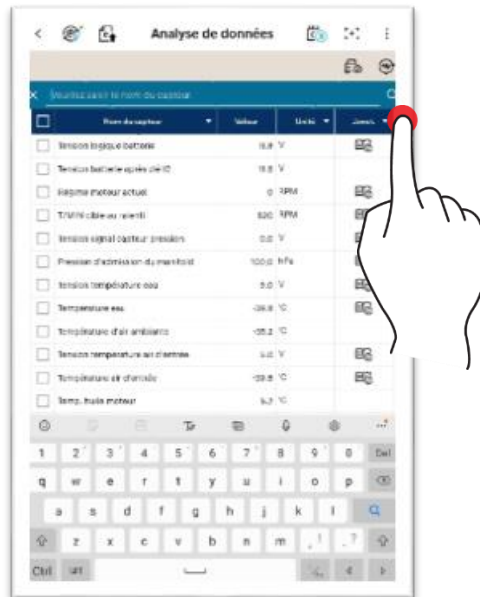
3. La formation du groupe est terminée.



		Vous pouvez supprimer le groupe formé.
		Vous pouvez modifier l'ordre des groupes.

Recherche

Vous pouvez rechercher les données du capteur en saisissant un mot de recherche et en touchant 



Link-up (Relier)

Vous pouvez vérifier les informations du capteur des éléments sélectionnés en touchant 








Arrangement et changement d'unité

Vous pouvez organiser les éléments en touchant le nom du capteur et changer l'unité en touchant l'unité.


Touchez  situé dans le coin inférieur droit de chaque titre.

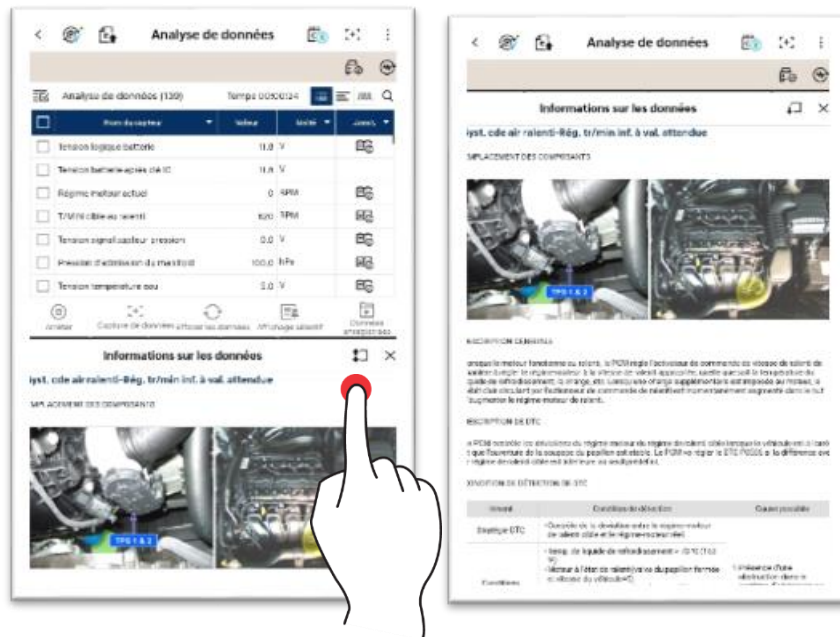


Boutons de fonction inférieurs

 Arrêter	<p>Cette fonction collecte les valeurs des données du capteur sur une certaine période et arrête les valeurs des données du capteur. Les boutons « Start » et « Stop » fonctionnent à tour de rôle.</p>
 Capture de données	<p>Cela capture l'écran des données du capteur.</p>
 Effacer les données	<p>Cela initialise les valeurs de données de capteur collectées et les récupère.</p>
 Affichage sélectif	<p>Cela affiche uniquement les valeurs de capteur des éléments de données de capteur, qui ont été sélectionnés en fonction des besoins. Les valeurs entières des données du capteur sont affichées lorsque la fonction de sortie fixe est désactivée.</p>
 Recorded Data	<p>Cette fonction analyse le fichier de données du capteur enregistré. Ceci est lié à la fonction d'analyse des données enregistrées.</p>

Contrôle d'écran

1. Vous pouvez étendre ou plier l'écran en faisant glisser le bout  vers le haut ou vers le bas.



2. Vous pouvez maximiser/réduire les éléments en mode graphique.

