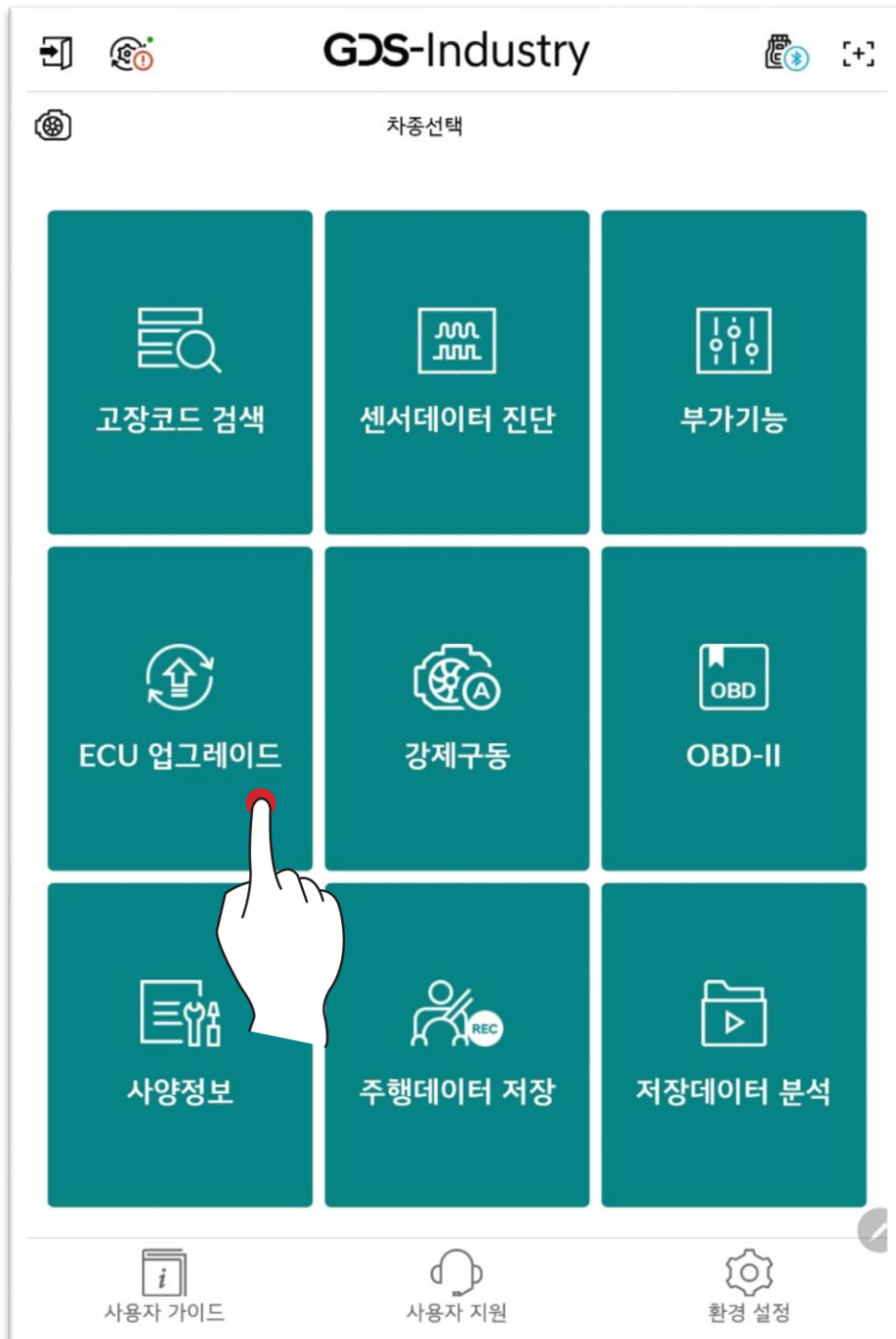


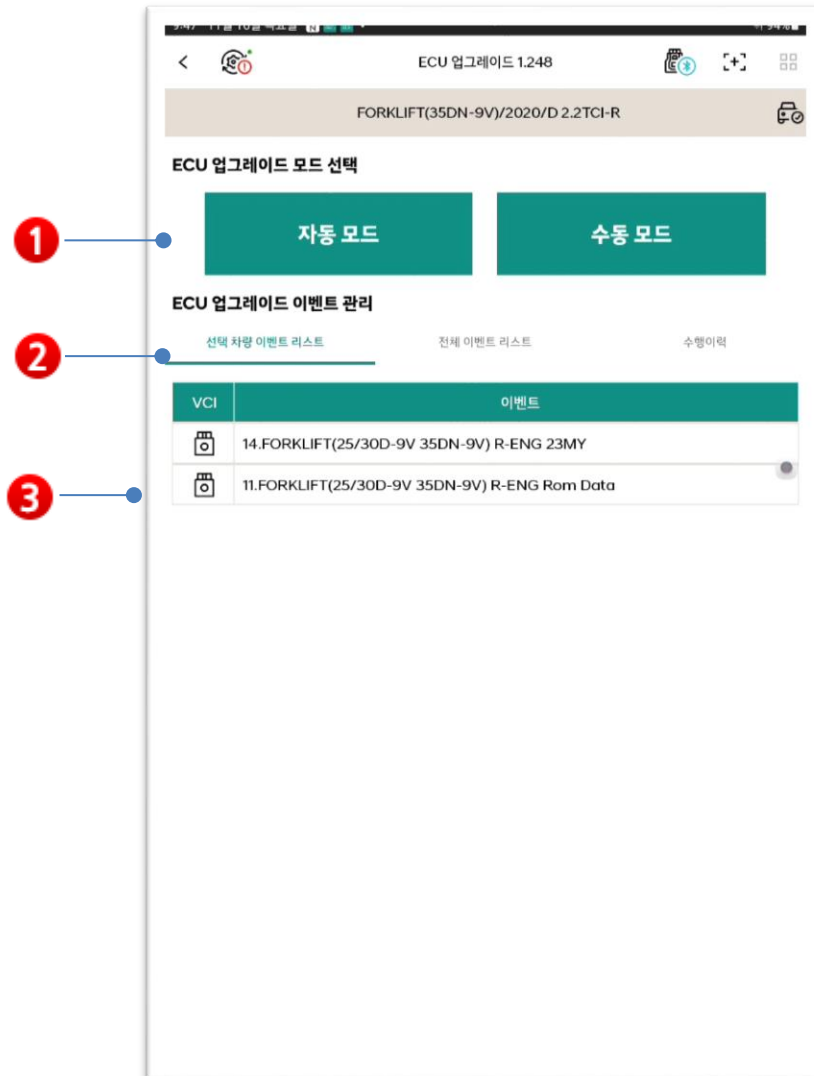
전문가 진단 - ECU 업그레이드

본 기능은 차량제조사에서 필요에 따라 시행하는 이슈 사항에 대해 차량의 제어기의 문제 및 성능을 수정 및 향상하는 기능입니다. 제조사에서 지정한 업체에서 진행할 수 있습니다.



화면구성

점검할 액추에이터를 강제구동하여 센서데이터의 변화를 통해 정상동작 여부를 확인 합니다.



1	자동모드 / 수동모드를 선택할 수 있습니다.
2	지원하는 모든 ECU 업그레이드 목록 또는 선택된 차량에 해당하는 ECU 업그레이드 목록을 확인 할 수 있습니다.
3	ECU 업그레이드 명과 ECU 업그레이드시 사용해야 할 통신모듈 타입을 확인 할 수 있습니다.

자동모드

차량과 통신하여 선택된 차량에 해당하는 ECU 업그레이드 이벤트를 자동으로 검색하여 롬 아이디를 확인합니다.

사용자가 잘못된 ECU 업그레이드를 수행할 확률을 줄일 수 있습니다.

이벤트 검색 및 ROM ID 확인

선택된 차량에 해당하는 ECU 업그레이드 이벤트 및 롬 아이디를 확인하는 중입니다.

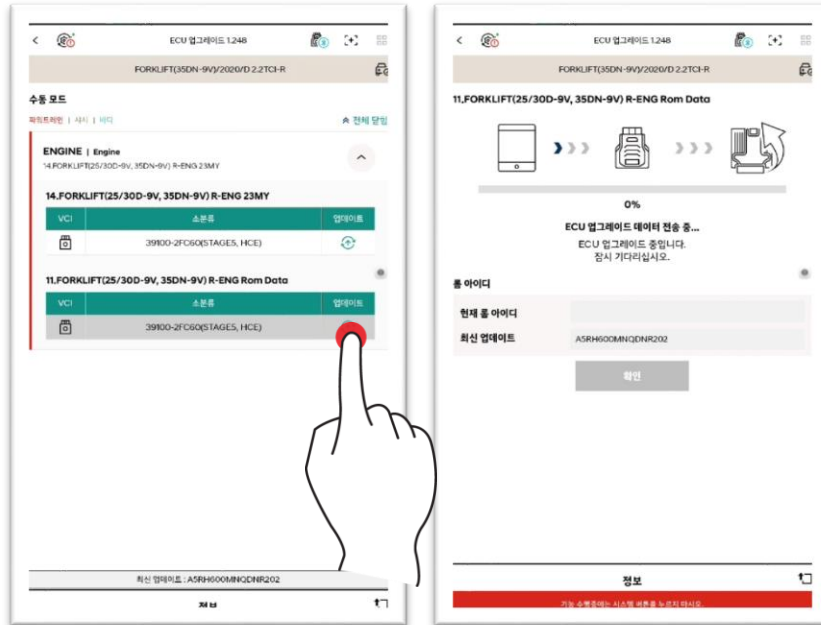
롬 아이디 체크가 실패했을 경우, 제어기의 오른쪽 아이콘 또는 하단 버튼을 통하여 롬 아이디 체크를 재시도 할 수 있습니다.



ECU 업그레이드 진행하기

롬 아이디를 확인후, 업데이트 버튼을 터치하여 주십시오.

ECU 업그레이드가 진행됩니다.



! 주의

ECU 업그레이드 수행 전, 화면 하단의 알림 버튼을 펼쳐 보기하여 주의사항을 반드시 확인하여 주십시오.

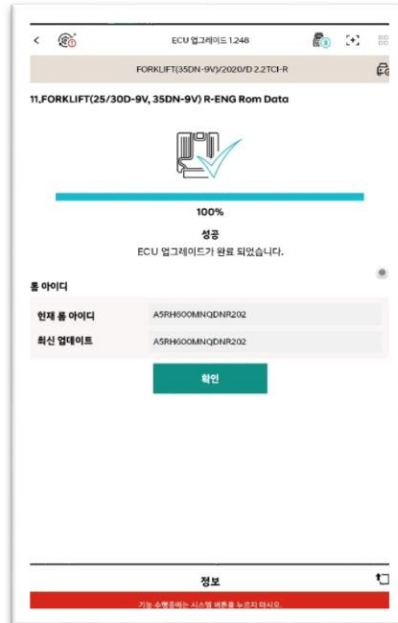
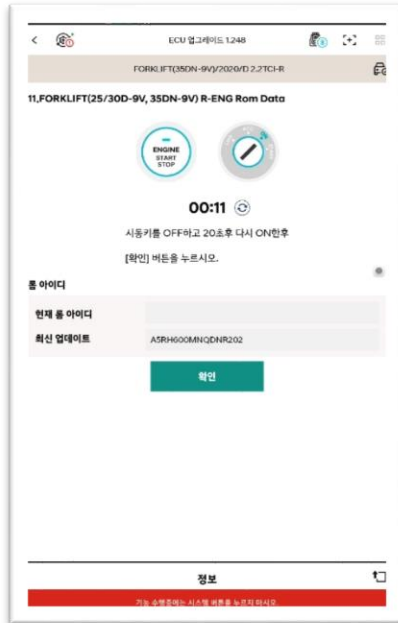
! 경고

1. ECU 업그레이드 작업중 시동 KEY를 OFF 하거나 시동을 걸면 ECU 고장 가능성이 있으므로 주의 바랍니다.
2. 차량의 배터리가 불안정한 경우 ECU 고장 가능성이 있으므로 배터리 상태 확인 바랍니다.
3. 수동모드로 ECU 업그레이드 작업 시, 반드시 대상 차종 및 시스템을 확인 후 ECU 업그레이드를 실시하기 바랍니다.
4. ECU 업그레이드 작업 전에 TSB 내용을 숙지하여 주시기 바랍니다.
5. 장비연결시 TSB에 규정된 커넥터를 사용 바랍니다.
6. 부품 교환이 필요한 ECU 업그레이드인 경우에는, 개선품으로 교환후 ECU 업그레이드를 실시하기 바랍니다.
7. ECU 업그레이드 작업 종료후 새로운 ROM ID 확인 바랍니다.

완료

안내문구에 따라 시동키를 Off, On 후, ECU 업그레이드가 완료 됩니다.

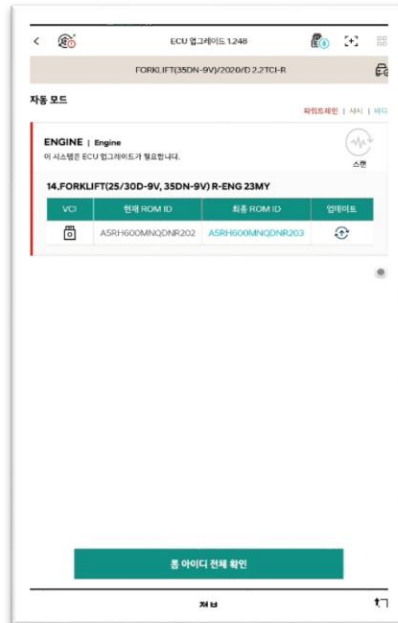
최신 롬아이디로 변경 여부 확인을 통해 ECU 업그레이드 정상적으로 수행되었는지 확인하여 주십시오.



수동모드

수동모드는 자동모드를 실패하거나, 또는 목적에 의해 대체 업그레이드를 진행하는데 사용됩니다. 기능 진입 시 선택한 시스템에 대해 모든 이벤트를 표시하며, 현재 롬 아이디와 관계 없이 강제로 ECU 업그레이드를 진행합니다.

사용자의 의도에 맞게 ECU 업그레이드 이벤트를 선택합니다.

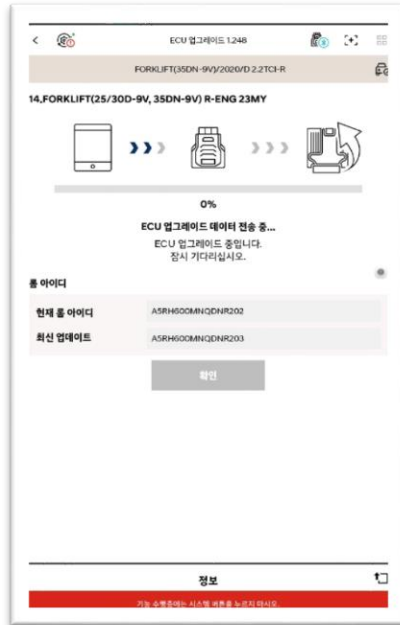


주의

- ✓ 선택된 이벤트와 제어기의 사양이 일치하지 않을 경우, ECU 가 손상될 수 있습니다.
- ✓ 자동모드 실패시, 수동모드에서 재 업그레이드를 진행해야 합니다.
- ✓ 자동모드에서 실패했을 경우, IG 를 10 초 동안 OFF 후, 다시 ON 하여 수동모드로 재 업그레이드를 진행하여 주십시오.

ECU 업그레이드 진행하기

ECU 업그레이드가 진행됩니다.



완료

안내문구에 따라 시동키를 Off, On 후, ECU 업그레이드가 완료 됩니다.

최신 롬아이디로 변경 여부 확인을 통해 ECU 업그레이드 정상적으로 수행되었는지 확인하여 주십시오.

